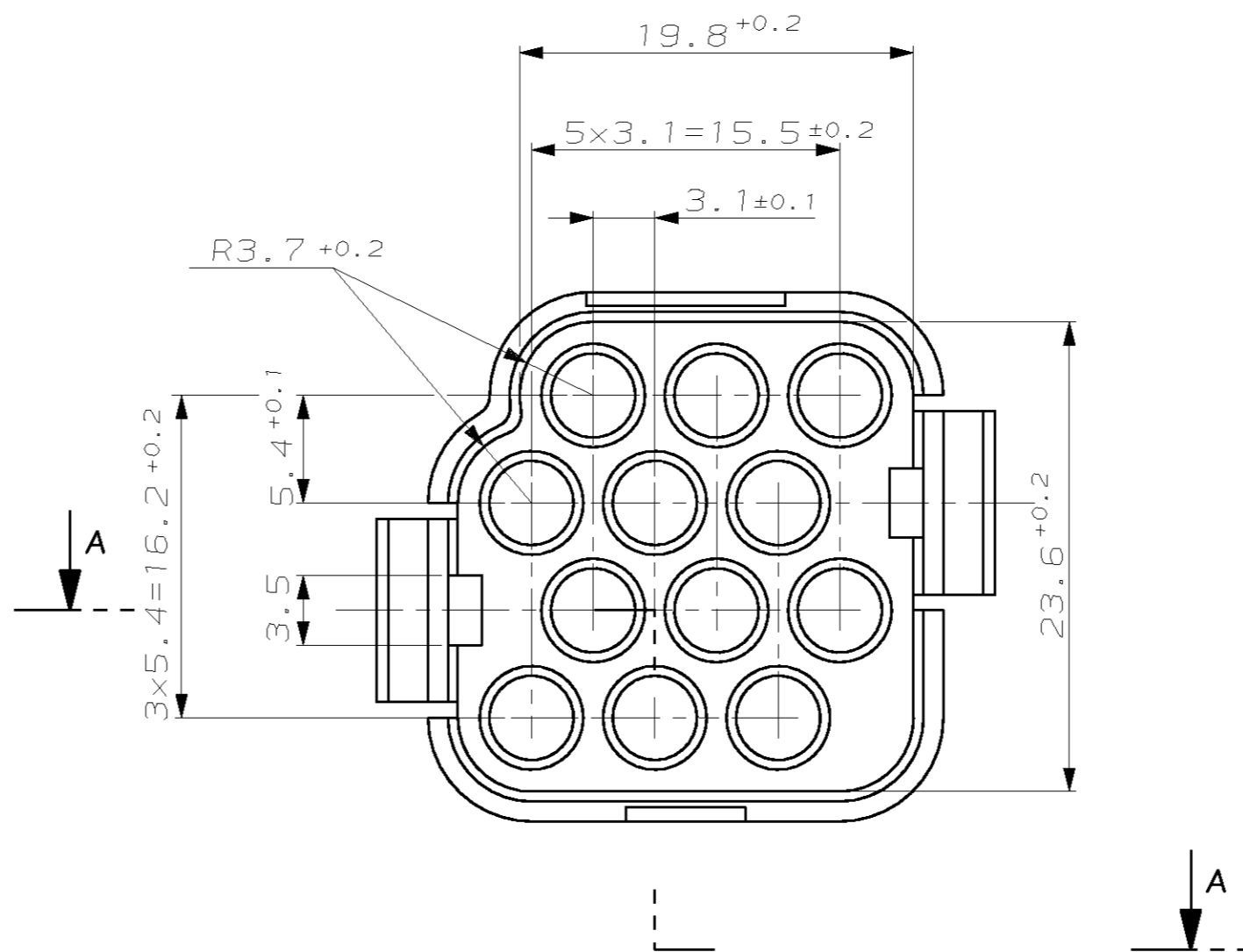
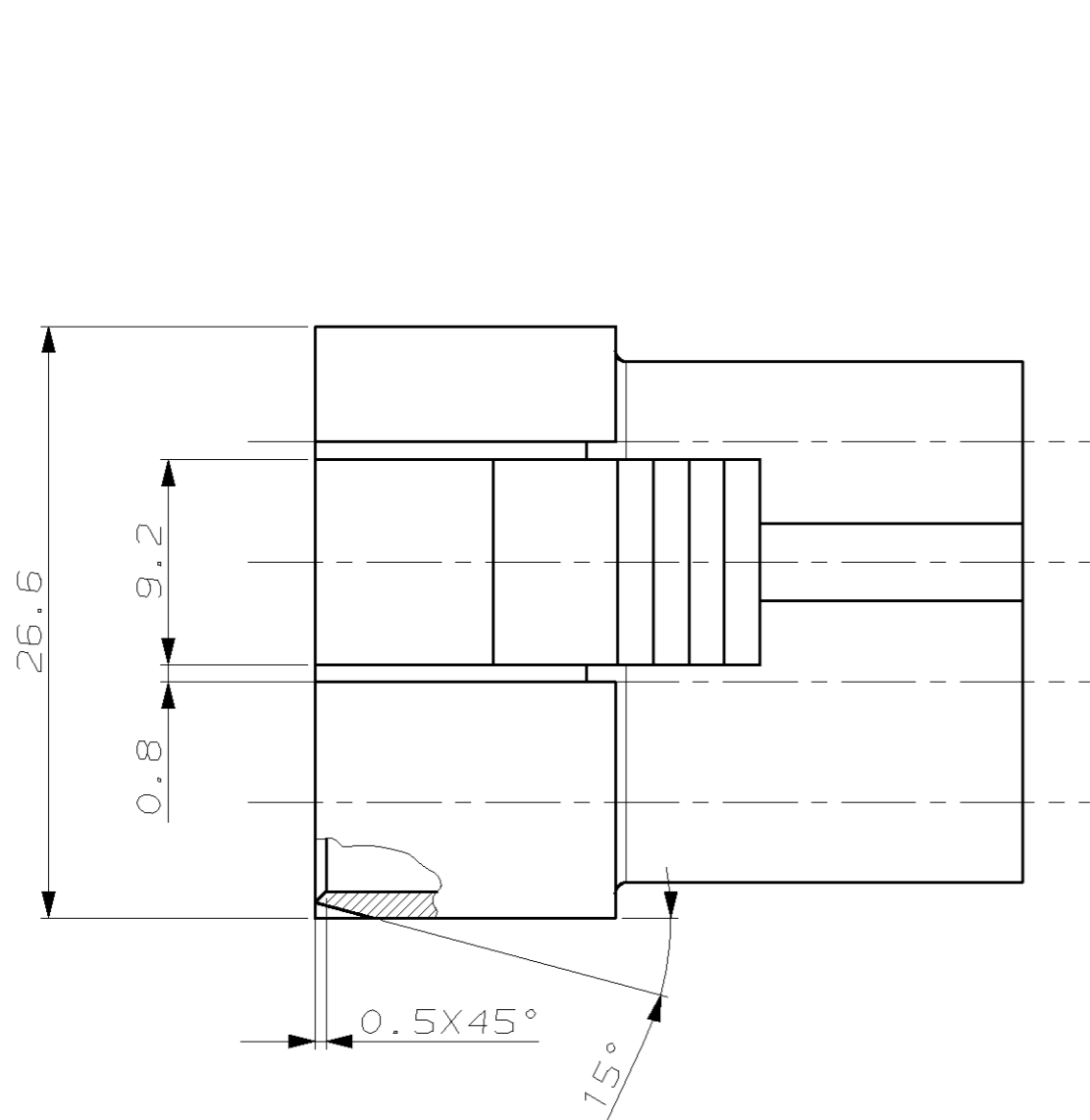
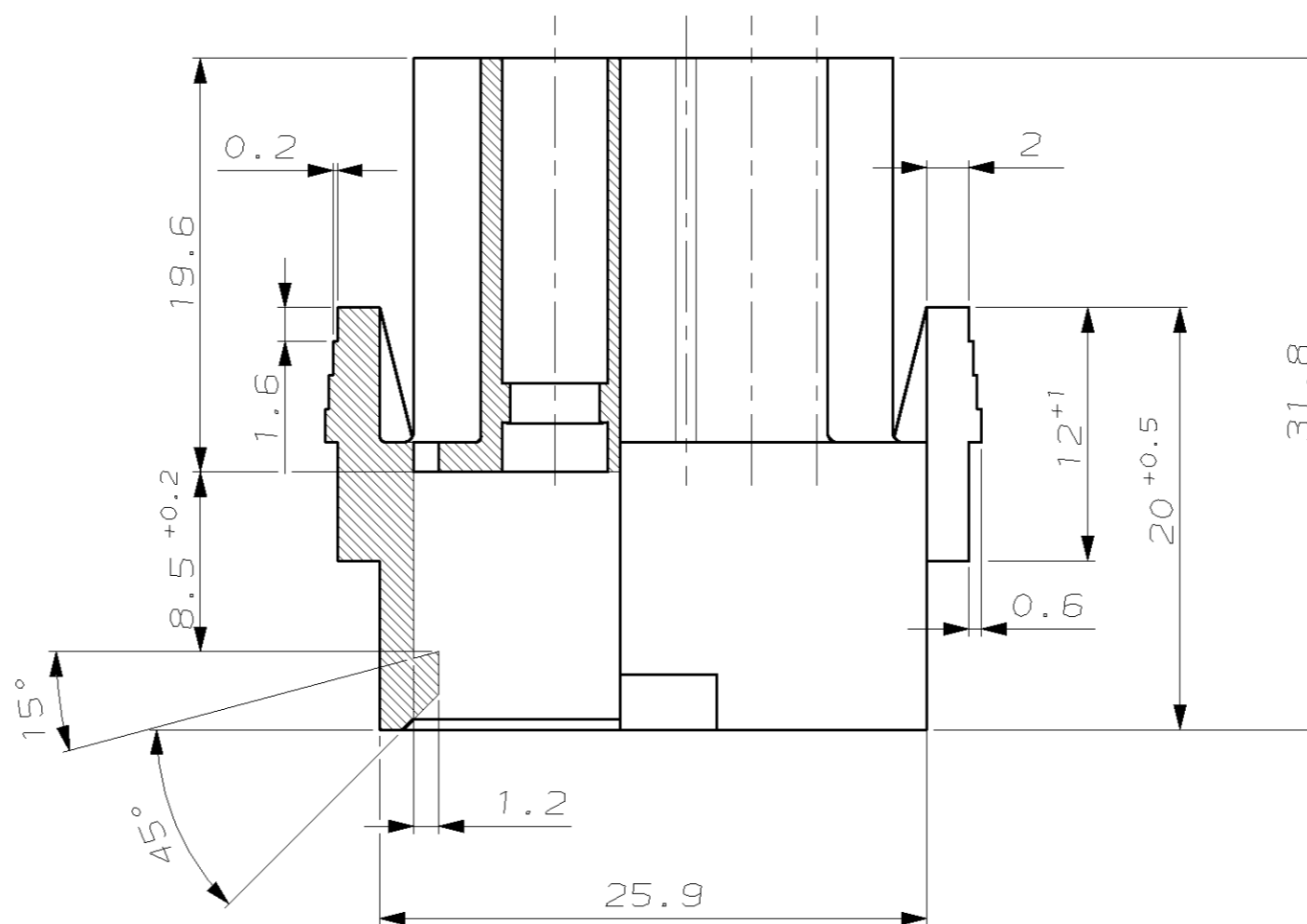


LOC	DIST	REVISIONS			
P	LTR	ÄNDERUNGEN	DATE	DWN	APVD
		DESCRIPTION			
		BESCHREIBUNG			
AI	-				
PROJEKT NR.:					
	A	-2 ergänzt	25. Jan. 78	Mak.	-
	B	Mass "1.5" neu	14. Mär. 84	Kov.	-
	C	Mass "1.5" wird 0.6 u. 4-stufig	07. Mai. 84	App.	-
	C1	Zeichnung übertragen	01. Aug. 00	Ze.	-
	C2	Radius am Rasthaken (B2) hinzugefügt	15. Mar. 04	Hassel	H. Komp.



Schnitt A-A
SECTION A-A



Gehäuse luftdicht in Plastikbeutel verpackt

MOULDED PARTS MUST BE AIRTIGHT PACKAGED IN PLASTIC BAG

Feuchtigkeitsgehalt 1.5% +1%

MOISTURE CONTENT MUST BE 1.5% +1%

PART NO	MATERIAL	COLOUR/color	Rev
926001-2	PA 6.6	Schwarz/black	A
926001-1	PA 6.6	Natur/nature	A

THIS DRAWING IS A CONTROLLED DOCUMENT FOR AMP INCORPORATED. IT IS SUBJECT TO CHANGE AND THE CONTROLLING ENGINEERING ORGANIZATION SHOULD BE CONTACTED FOR THE LATEST REVISION. DIESSES ZEICHNUNGSdokument WIRD DURCH AMP INCORPORATED KONTROLLIERT. ÄNDERUNGEN, DIE DEN TECHNISCHEN FORTSCHRITT DIENEN, SIND VORBEHALTEN. DEN JEWELIS LETZTSTUELTIGEN ÄNDERUNGSSTAND ERFASSEN SIE AUF ANFRAGE.

DIMENSIONS: mm

OTHERWISE SPECIFIED: ALLGEMEINTOLERANZEN
 n. ISO 8015
 p. ISO 2768 - mH - E
 r. DIN 16901 - 140

TOLERANCES UNLESS OTHERWISE SPECIFIED:
 ±0.4mm
 ±0.2mm
 ±0.1mm
 ANGLES/WINKEL ±1.5°
 FINISH/OBERFLÄCHE/FARBE

MATERIAL SEE TABLE

DWN U. Zeidler 31-JUL-00
 CHK R. Blumenschein 01-Aug-00
 APVD M. Bleicher 15-Mar-04

APPLICATION SPEC VERARBEITUNGSSPEZ.

WEIGHT GEWICHT -

CUSTOMER DRAWING /KUNDENZEICHUNG

AMP tyco Electronics AMP GmbH
 D - 64625 Bensheim

NAME: 12pol. Stiftgehäuse für Serie .140 MNL Kontakt
 12-WAY PIN HOUSING FOR SERIES .140 DIA. MNL CONTACT

SIZE: A2 CAGE CODE: 00779 DRAWING NO: 926001
 RESTRICTED TO NUR FUER

MASSSTAB: 3:1 BLATT: 1 OF 1 REV: C2