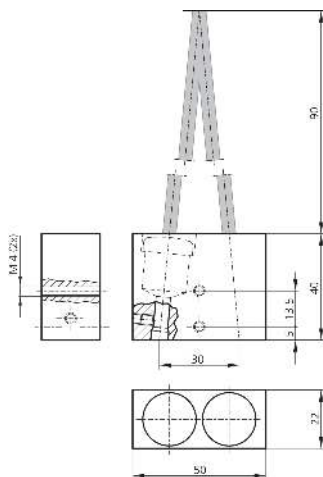
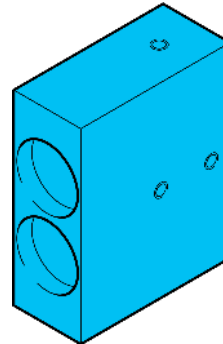


206480
VO-F/90-4.5-2.5
Fokusoptik

- Zum Betreiben von Farbsensoren mit Lichtleiteranschluss
- Robuste Ausführung
- Bündelung des Lichtstrahls auf einen kleinen Messfleckdurchmesser
- Ermöglicht die Farbmessung an kleinsten Flächen



Technische Daten (typ.)

Gehäusematerial	Aluminium (eloxiert)
Komponente	Fokusoptik
Betrieb mit	WRB 220 S-4.5-2.5
Für FSB 50 M 60 G3-B8	Geeignet bei Betrieb mit WRB 220 S-4.5-2.5
Für FS 50 M G3-B8	Geeignet bei Betrieb mit WRB 220 S-4.5-2.5
Für FS 12-100-1 M G3-B8	Geeignet bei Betrieb mit WRB 220 S-4.5-2.5
Für FS 12-100-1 M G3-B8-E	Geeignet bei Betrieb mit WRB 220 S-4.5-2.5
Für FS 12-100-2 M G3-B8	Geeignet bei Betrieb mit WRB 220 S-4.5-2.5
Lichtfleckgröße	Ø 14 mm
Arbeitsabstand	90,0 mm
Arbeitsbereich	70 ... 150 mm

+20°C, 24 V DC

Weitere Informationen / Zubehör

<https://www.di-soric.com/206480>