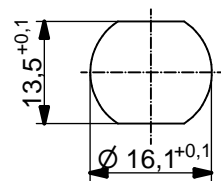
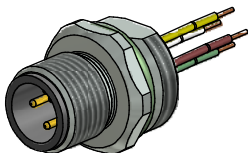


Kontaktbelegung:

- 1 ■ braun
- 2 ■ weiß
- 3 ■ grün
- 4 ■ gelb



Minimale Wandstärke
1,5mm, alternativ
Frontplattenausschnitt d=16,1

Technische Daten:

Bemessungsspannung: 250 V
IEC 61076-2-101

Strombelastbarkeit: 4 A bei 40°C
IEC 61076-2-101

Isolationswiderstand: >=100 MΩ
IEC 60512

Verschmutzungsgrad: 3/2
IEC 60664-1

Schutzart: IP 67, im verschraubten Zustand
IEC 60529

Umgebungstemperatur: -30°C ... +80°C

Steckzyklen: >=100
IEC 60512-9a

Werkstoffe:

Kontaktmaterial: CuZn

Kontaktoberfläche: Ni, Au gal.

Kontaktträger: PBT GF, UL 94

Dichtung: FPM

Flanschgehäuse: CuZn, Ni

Verguß: Polyurethan-Harz, UL 94

Montagedaten:

empfohlenes Drehmoment: 1-1,2 Nm

Conec Montagewerkzeug: Drehmomentschlüssel: 36-000200
Steckeinsatz SW17: 36-000230

Art.-Nr.:	Bezeichnung:	Pol	Länge L:	Litze:
43-01704	SAL - CN - 12 - FS4.41 - 0,5	4	0,5m	AWG 24 PVC, UL
43-xxxxx	SAL - CN - 12 - FS4.41 - ...	4	x	

CAD-Unterlage nicht manuell ändern Directive 2002/95/EC RoHS compliant	Index: b 19.02.13 MG Ä4631 Datenblatt überarbeitet, technische Daten angepasst
	Lizentoleranz: L <= 0,5m: L + 20mm L > 0,5m: L + 4%
	Allgemeintoleranz: 0 ± 0,50mm 0,0 ± 0,25mm 0,00 ± 0,10mm
	<small>Diese Zeichnung darf ohne unsere ausdrückliche, schriftliche Genehmigung weder vervielfältigt noch dritten Personen ausgehändigt werden. Eigentums- und Urheberrecht vorbehalten</small>

dim. in mm	
Datum	Name
gez. 02.11.10	Franz
gepr. 02.11.10	Mankopf

Benennung: Flanschstecker M12x1 mit Litze, Frontmontage, CAN-Bus
Zeichnungsnr.: 43K1A1226
Artikelnr.: siehe Tabelle