

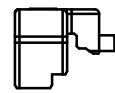
Material:
Material:

Gehäuse / housing: PA 66, UL94V-0, natural

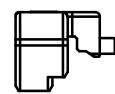
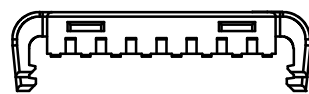
Verpackungseinheit / Packaging: Kunststofftüte / Plastic Bag

Maße und Toleranzen in Übereinstimmung mit ASME Y14.5-2009
Interpret dimensions according to ASME Y14.5-2009

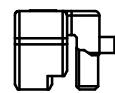
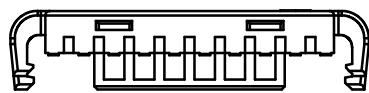
119988	12	22	27.7	500	119978
119987	10	18	23.7	500	119977
119986	8	14	19.7	600	119976
119985	6	10	15.7	600	119975
119984	5	8	13.7	800	119974
119983	4	6	11.7	800	119973
119982	3	4	9.7	1000	119972
119981	2	2	7.7	1000	119971
Ident.-Nr. part-no.	Polzahl position	Mass A Dim A	Mass B Dim B	Anzahl/Tüte Qty/Bag	Verwendung mit Gehäuse Ident.-Nr. Use with Housing part-no.



2, 3 & 4 Polzahl
2, 3 & 4 position



5, 6 & 8 Polzahl
5, 6 & 8 position



10 & 12 Polzahl
10 & 12 position

Weitergabe sowie Vervielfältigung dieses Dokuments, Verwertung und Mitteilung seines Inhalts sind
 verboten, soweit nicht ausdrücklich gestattet. Zuwiderhandlungen verpflichten zu Schadenersatz.
 Alle Rechte für den Fall der Patent-, Gebrauchsmuster- oder Geschmacksmusterrechte vorbehalten.
 The reproduction, distribution and utilization of this document as well as the communication
 of its contents to others without express authorization is prohibited. Offenders will be held liable for the
 payment of damages. All rights reserved in the event of the grant of a patent, utility model or design.

Die deutsche Version dieser Zeichnung dient nur zur Erleichterung der
 Handhabung. Bei Abweichungen von dem englischen Original gilt das
 englische Original.
 The german version of this drawing has been offered for convenience only
 and may deviate from the english original.
 In case of any deviation the English version shall prevail.

Dimension no.	Tolerances ISO 8015	All Dimensions in mm	Scale 5:1	Material
Customer drawing: All rights reserved. Only for Information. To ensure that this is the latest version of this drawing, please contact one of the ERNI companies before using.		Subject to modification without prior notice. Drawing will not be updated.		iBridge Ultra female 2mm pitch Single Row Retainer 119980 I A3
b Index	10.10.2019 Date	ERNI International AG Zürichstrasse 72 8306 Brüttisellen - Zürich Switzerland		
Class			IBRIDGE	