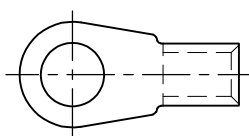


RELEASED FOR PUBLICATION  
 FREI FÜR VERÖFFENTLICHUNG  
 VERTRAULICHE UNVERÖFFENTLICHTE ZEICHNUNG.  
 ALL RIGHTS RESERVED.  
 ALLE RECHTE VORBEHALTEN.  
 BY TE INCORPORATED.  
 COPYRIGHT 1997

MATED WITH: PASSEND ZU:	LOC	DIST	REVISIONS ÄNDERUNGEN					
-	A	-	P	LTR	DESCRIPTION BESCHREIBUNG	DATE	DWN	APVD
PROJEKT NR.: E97-52519			B4	STD. PACKING QTY. CORRECTED FOR P/N 726348-2		02APR2014	KJK	JK

TERMINAL LUG ACCORDING TO VG 96933-13:  
KABELSCHUH ENTSPRECHEND VG 96933-13:



DRAWING NOT AT SCALE  
 DARSTELLUNG NICHT MAßSTÄBLICH

TERMINAL LUG VG 96933 T 13 A \_\_\_\_ A  
 KABELSCHUH

DASH-NO. PER VG TEILE-NR. NACH VG	TE PART NO. TE BESTELL-NR.	PACKING UNIT VERPACKUNGS- EINHEIT	
049	<del>726 348-1</del>	75	OBSOLETE
050	726 348-2	60	
051	726 348-3	75	
052	<del>726 348-4</del>	60	OBSOLETE <sup>1</sup>

PACKING:  
 BULK PACKAGING IN FOLDING BOX  
 PACKING UNIT: SEE TABLE

VERPACKUNG:  
 SCHÜTTGUT IN FALTSCHACHTEL  
 VERPACKUNGSEINHEIT: SIEHE TABELLE

<sup>1</sup> OBSOLETE PARTS: OBSOLETE CIS STREAMLINING PER D.RENAUD/D.SINISI

DIMENSIONS: DIMENSIONEN: mm	DWN	S.STOLZ	06-OCT-97	MATERIAL	-	FINISH OBERFLÄCHE/FARBE	-
	CHK	W.BÖCK	06-OCT-97	TE Connectivity			
TOLERANCES UNLESS OTHERWISE SPECIFIED: ALLGEMEINTOLERANZEN p.p. ISO 8015 p.p. ISO 2768 - mH -E DIN 16901 - 140	APVD	G.FELDMEIER	06-OCT-97				
	PRODUCT SPEC PRODUKTSPEZ.	VG 96933		SIZE	CAGE CODE	DRAWING NO ZEICHNUNGS-NR.	RESTRICTED TO NUR FÜR
	APPLICATION SPEC VERARBEITUNGSSPEZ.	VG 96933		A4	00779	C-726348	-
ANGLES / WINKEL ±-	WEIGHT GEWICHT	-		MASSSTAB NTS			BLATT OF VON 1
CUSTOMER DRAWING		/KUNDENZEICHNUNG					B4

