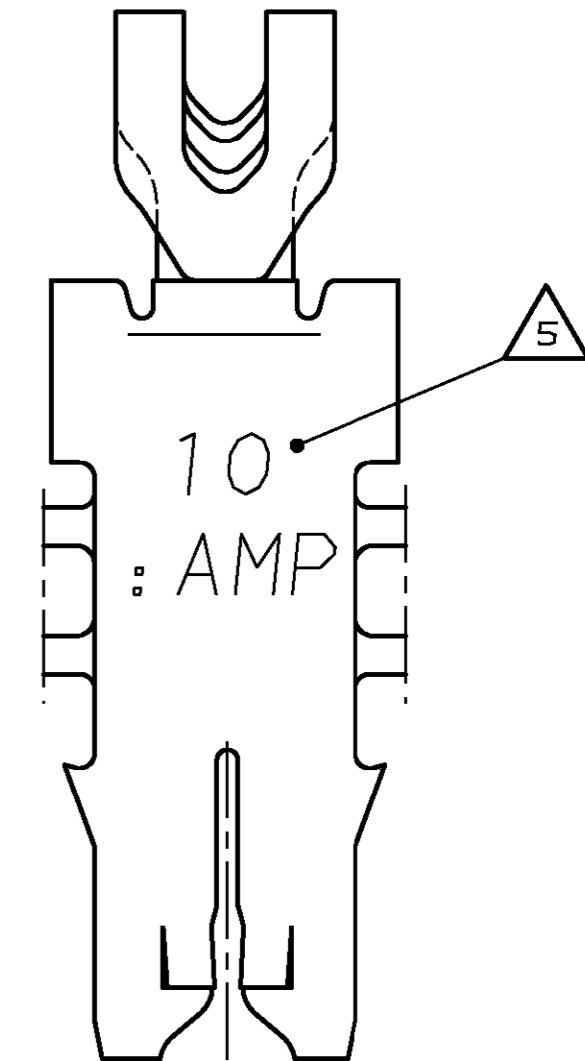
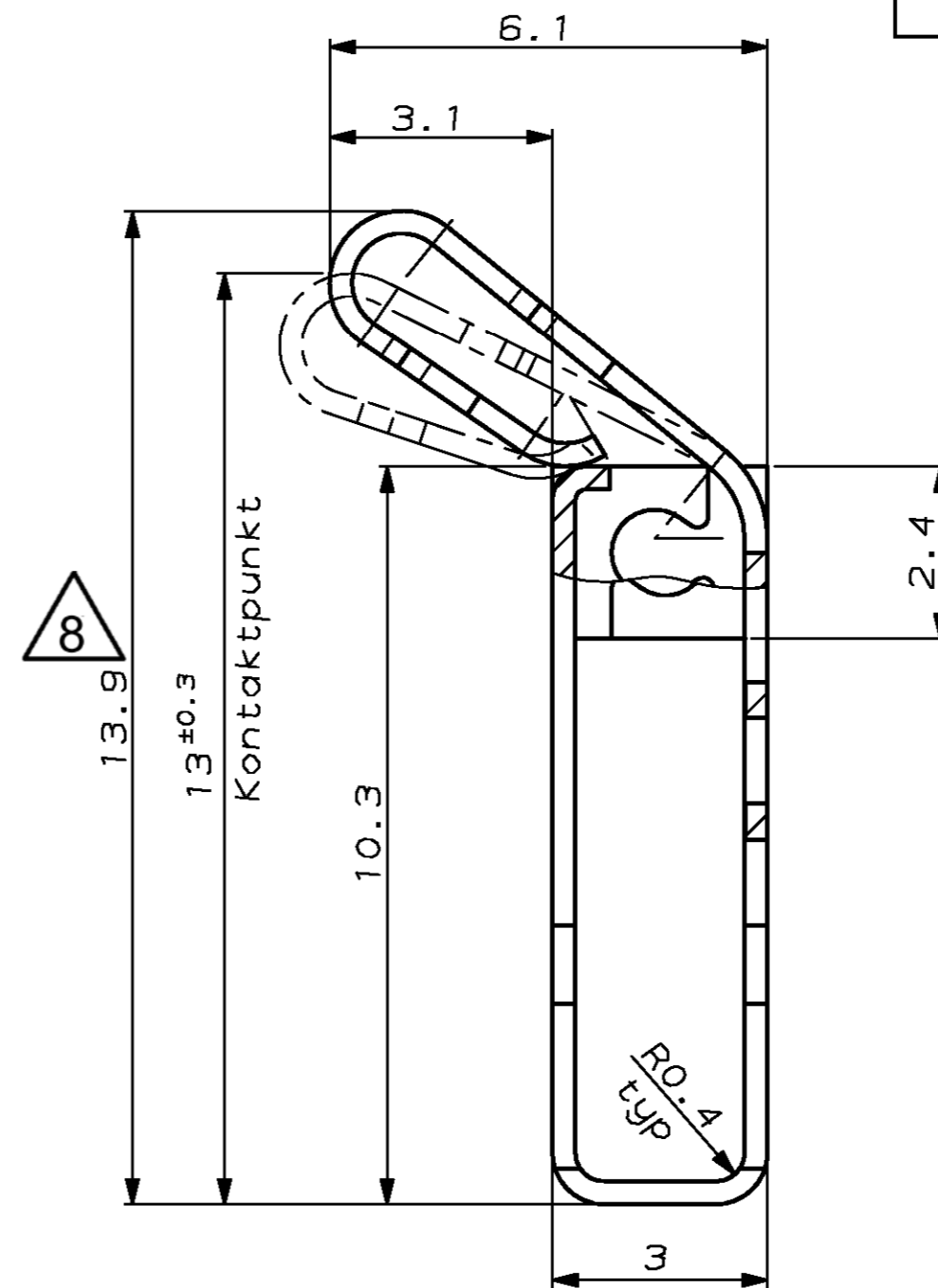
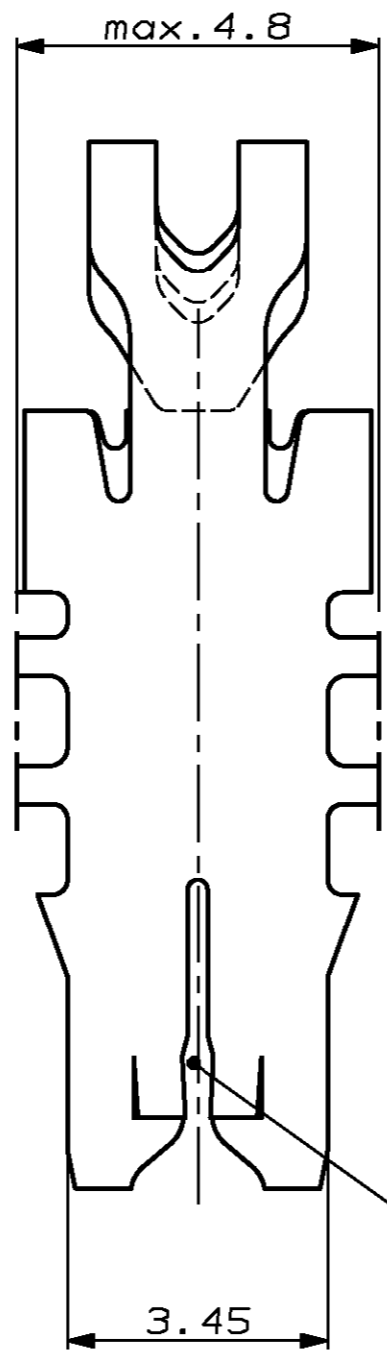
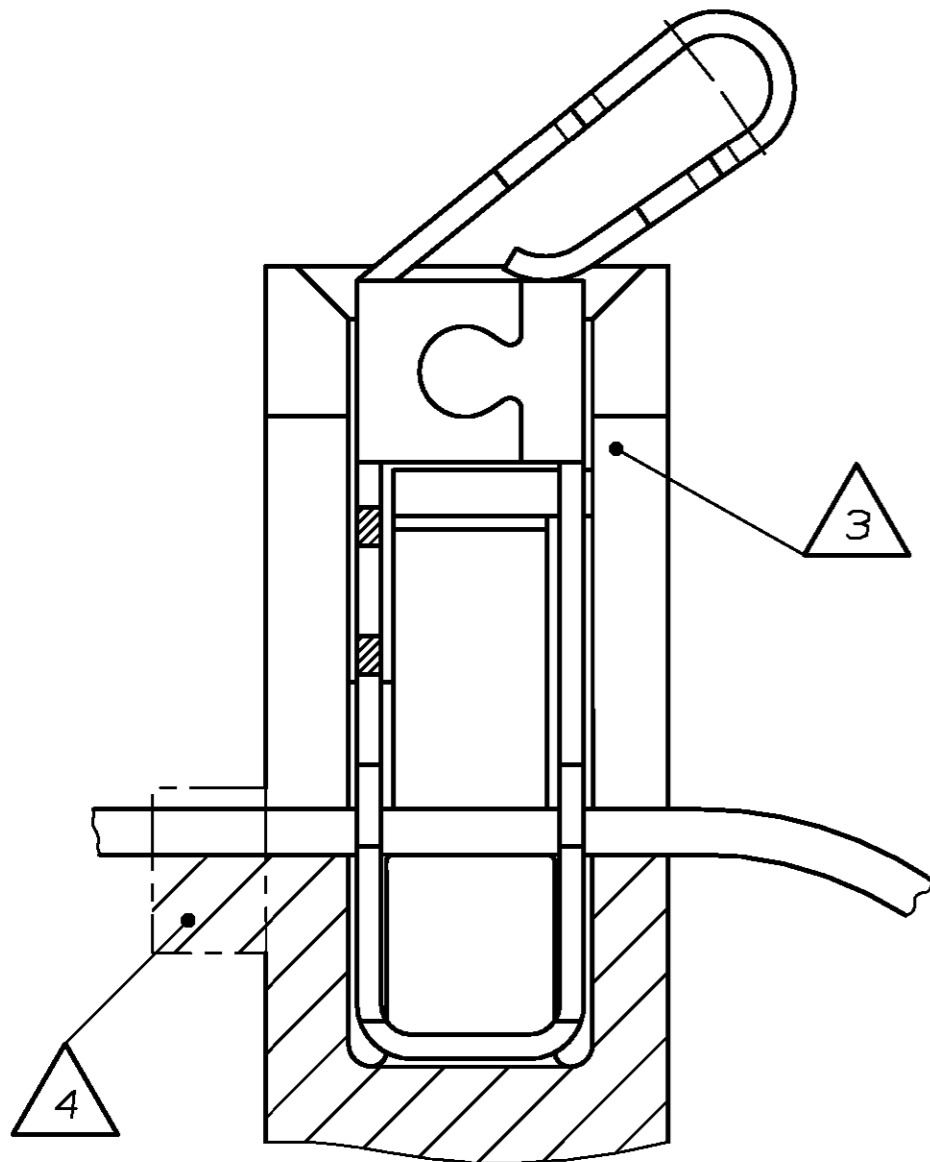


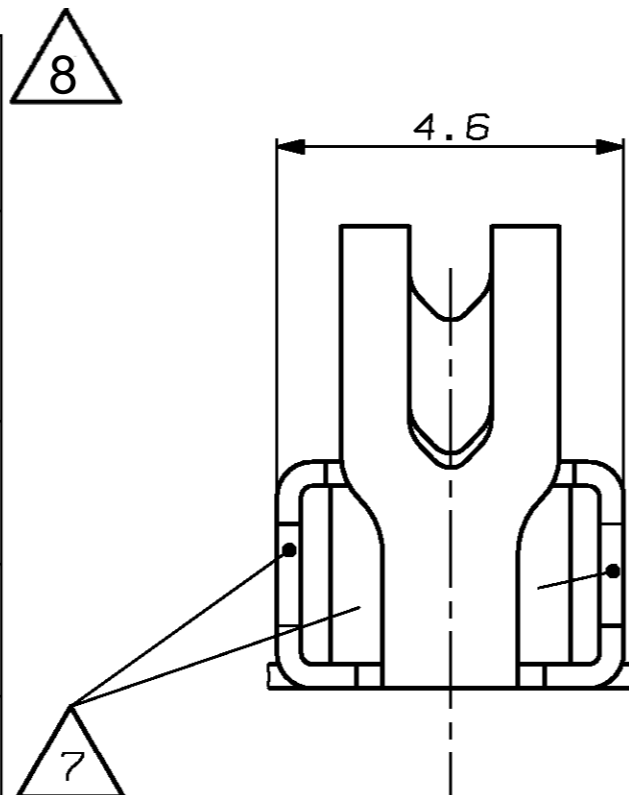
THIS DRAWING IS UNPUBLISHED. VERTRAULICHE UNVERÖFFENTLICHTE ZEICHNUNG. RELEASED FOR PUBLICATION FREI FÜR VERÖFFENTLICHUNG. 2001. PATENTED WITH. PASSEND ZU. ALL RIGHTS RESERVED. ALLE RECHTE VORBEHALTEN. BY AMP INCORPORATED. COPYRIGHT 2001

REVOLUTIONS		DATE	DWN	APVD
ANÄNDERUNGEN	BESCHREIBUNG			
A1	OBSOLETE	22APR2010	PKS	RRP
A2	REACTIVATED	04OCT2010	PKS	MP
A3	REVISED PER ECR-19-004951	12APR2019	BDA	SV

Kontakt im eingebauten Zustand



Federkennlinie SPRING CHARACTERISTIC			
Auslenkung Elongation von From auf To		Rücktellung Spring return	Federkraft Spring force
13.9	13.4	-	Ca. 4N
13.9	12.7	13.8	Ca. 6,7N
13.9	12.4	13.6	Ca. 7,5N



- 7 max. Auflagefläche für Stromübertragung zum Verbacken 2.4mm²
- 6. Material 0.32mm dick
- 5 Kennziffer für Drahtgrößenbereich (10)
- 4 - - - Bereich wird beim Kontaktieren abgetrennt
- 3 Kammer nach Zchnng. 96-52884-70 Rev. 1
- 2. Einsatz Temperatur incl. Stromerwärmung 120°C Kurzzeitig (max. 10 min.) 140°C
- 1 Kontakt geeignet für: Lackdraht, Einzeldraht ø0.375...0.60mm

CUSTOMER PART NO	TE PART NO	REV.	PCS.	MATERIAL	SURFACE COLOR	DESCRIPTION	ITEM NO
-	-	-	-	-	-	-	-
-	-	-	-	-	-	-	-
-	1534 110-1	A	-	CuNiSi	VORVERZINNT	MAG-MATE TERMINAL	-

<small>THIS DRAWING IS A CONTROLLED DOCUMENT FOR AMP INCORPORATED. IT IS SUBJECT TO CHANGE AND THE CONTROLLING ENGINEERING ORGANIZATION SHOULD BE CONTACTED FOR THE LATEST REVISION. DIESER ZEICHNUNGSSTATUS WIRD DURCH AMP INCORPORATED KONTROLLIERT. ÄNDERUNGEN, DIE DEN TECHNISCHEN FORTSCHRITT DIESER, SIND VORBEHALTEN. DEN JEDELLS LEISTUNGSLICHEN ANFORDERUNGSSTAND BEFOLGEN SIE AUF ANFRAGE.</small>		DWN H. ATZMANN 2.5.2001 CHK H. PLÖBER 2.5.2001
DIMENSIONEN: mm DIMENSIONS: mm OTHERWISE SPECIFIED: ALLGEMEINER TOLERANZEN n. ISO 2768 - mH - E n. DIN 16901 - 140 0 PLC ± 1 PLC ± 2 PLC ± 3 PLC ± ANGLE/WINKEL ± FINISH/OBERFLÄCHE/FARBE	TOLERANCES UNLESS OTHERWISE SPECIFIED: ALLGEMEINER TOLERANZEN n. ISO 2768 - mH - E n. DIN 16901 - 140 0 PLC ± 1 PLC ± 2 PLC ± 3 PLC ± ANGLE/WINKEL ± FINISH/OBERFLÄCHE/FARBE	APVD - PRODUCT SPEC - PRODUKTSPEZ. - APPLICATION SPEC - VERARBEITUNGSSPEZ. - WEIGHT - GEWICHT - CUSTOMER DRAWING /KUNDENZEICHUNG

		TE Connectivity	
		MAG-MATE TERMINAL MIT AUßENLIEGENDER KONTAKTFEDER	
SIZE	CAGE CODE	DRAWING NO	RESTRICTED TO
A2	00779	1534110	NUR FÜR
CUSTOMER DRAWING /KUNDENZEICHUNG		MASSSTAB 10:1	BLATT 1 VON 1
		REV A3	