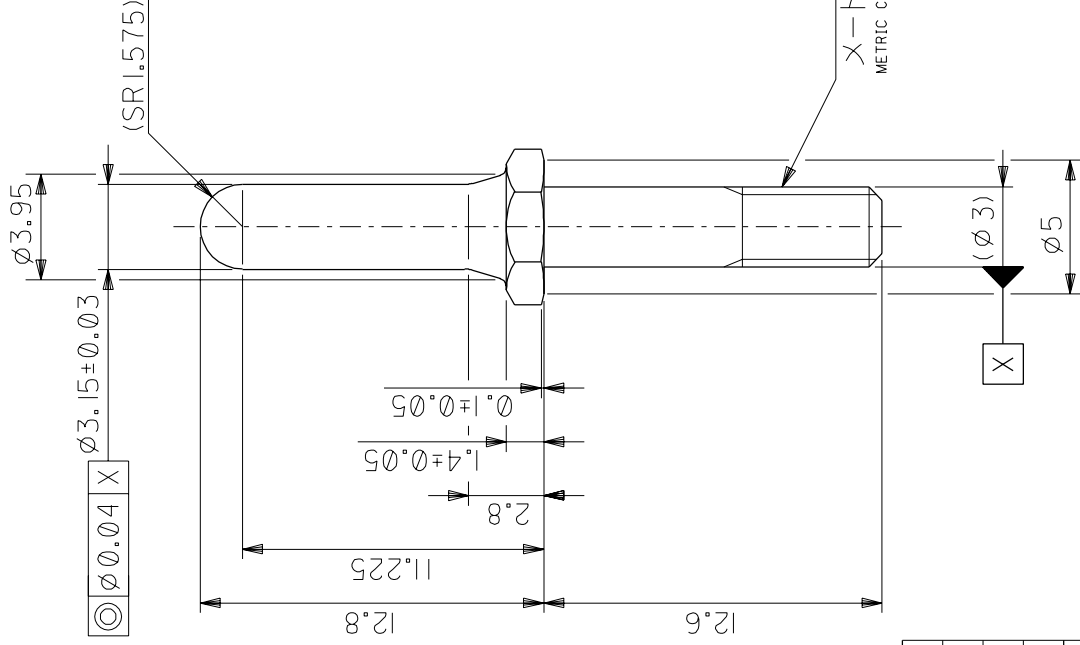
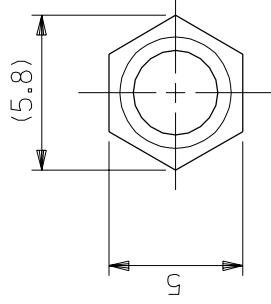


DWG. NO. SD-58249-0000



M3×0.5  
メートル並目ねじ  
METRIC COARSE SCREW THREADS

角度	±3°
30°以上	±0.3
10°以上 30°未満	±0.25
10°未満	±0.2

GENERAL TOLERANCES

材料 MATERIAL	SUS303
仕上げ FINISH	—
適用電線範囲 WIRE RANGE	—
被覆外径 INS. RANGE	—
DRAWN BY	97/08/07 T. Nakamura
CHK'D BY	Y. Ota
APP'D BY	<i>[Signature]</i>
DATE	97/08/07
DR. CHK.	N.A.M.
新規作成 RELEASED	(JDB0149)
変更内訳 REVISION RECORD	
記号 LTR	
REV	0
DWG. NO.	SD-58249-0000
REV	0
MOLEX-JAPAN CO.,LTD. 日本モレックス株式会社	
REVERSE ONLY ON CAD SYSTEM TITLE 名称 GUIDE PIN (FOR RIGHT ANGLE 0.8mm I/O DOCKING CONN.)	

MM DIMENSIONS IN METRIC DO NOT SCALE DRAWING

THIS DRAWING CONTAINS INFORMATION THAT IS PROPRIETARY TO MOLEX(JAPAN) AND SHOULD NOT BE USED WITHOUT WRITTEN PERMISSION  
 本図面は日本モレックス(株)の所有する情報を含むもので 当社の許可なく複製を禁止する。  
 FIN-01C(032)MX.1-33

558249.DGN