

**Technische Daten:**

Bemessungsspannung: 30 V AC / DC  
IEC 61076-2-104

Strombelastbarkeit: 3 A bei 40°C  
IEC 61076-2-104

Isolationswiderstand: >=100 MΩ  
IEC 60512

Verschmutzungsgrad: 3/2  
IEC 60664-1

Schutzart: IP 67, im gesteckten Zustand  
IEC 60529

Umgebungstemperatur: -30°C ... +80°C  
EN 60512-11-10  
-40°C ... +85°C  
EN 60512-11-4

Steckzyklen: >=100  
IEC 60512-9a

**Werkstoffe:**

Kontakt: CuZn, Ni b / Au 0,2 gal.

Kontaktträger: PA, UL 94 V-0

Dichtung: FPM

Flanschgehäuse: CuZn, Ni

Kontermutter: CuZn, Ni

Verguß: Polyurethan-Harz, UL 94

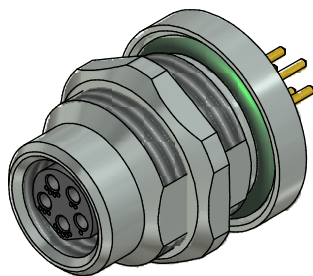
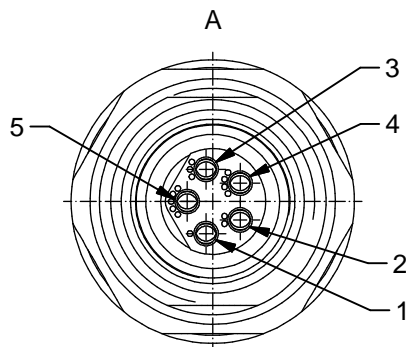
**Montagedaten:**

empfohlenes Drehmoment: 0,6-0,8 Nm

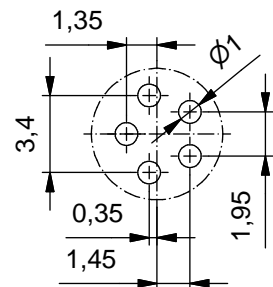
Conec Drehmomentschlüssel: 36-000200

Montagewerkzeug: Steckesinsatz SW 14: 36-000370

Einbauöffnung: siehe Abb.2 42K1A1119



Layout Leiterplatte



Art.-Nr.:	Bezeichnung:	Pol	Länge L:
42-01145	SAL - 8B - FKH5 - P5,5	5	5,5mm

CAD-Unterlage nicht manuell ändern RoHS & REACH konform	Index: a 21.03.16 MG Ä6018
	Kontaktträgerwerkstoff: Angabe erweitert, Darstellung der Einbauöffnung entfernt, stattdessen Verweis auf 42K1A1119 ergänzt
	Allgemeintoleranz:
	Diese Zeichnung darf ohne unsere ausdrückliche, schriftliche Genehmigung weder vervielfältigt noch dritten Personen ausgehändigt werden. Eigentums- und Urheberrecht vorbehalten

	dim. in mm
	Datum Name
gez.	12.08.13 Christen
gepr.	12.08.13 Mankopf
<b>CONEC®</b>	

Benennung:	Flanschkupplung M8x1 mit Printkontakt, Hinterwandmontage
Zeichnungsnr.:	42K1A527
Artikelnr.:	siehe Tabelle