

4

3

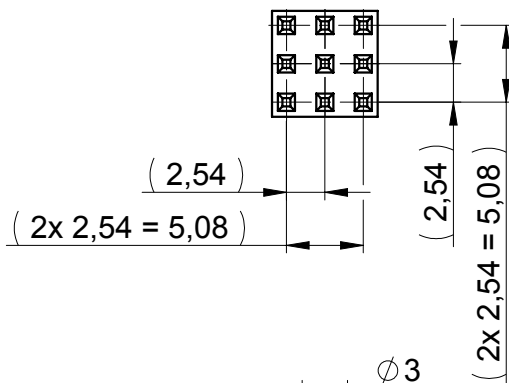
2

1



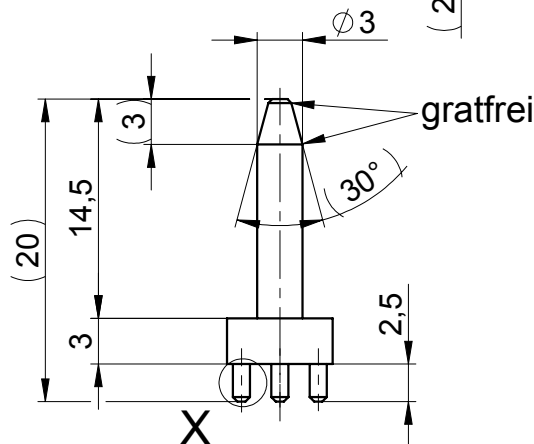
F

F



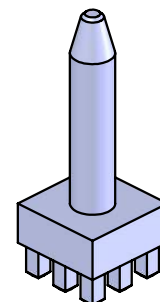
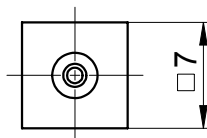
E

E



D

D



C

C

Ausführung: EINPRESSTECHNIK

Bohrbild: B-RM254-ET-a

Oberfläche: verzinkt

Gewicht: 2,26g

Fehlstellen bedingt durch die Galvanik zulässig!

B

Technische Änderungen vorbehalten!

Unterliegt NICHT dem Änderungsdienst!

Design: PRESS FIT

Drill pattern: B-RM254-ET-a

Surface: tin plated

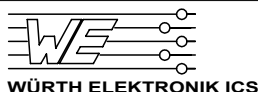
Weight: 2.26g

Blemishes due to electroplating process permitted!

Subject to change without notice!

Is NOT subject to change service!

B



Werkstoff / material:

CuZn39Pb3

Maßstab / scale: **2 : 1**

Ursprungszg.: **96203**

Freimaßtoleranz: tolerance:



A

A

		Datum / date	Name / name		
D	Legende angepasst	11.04.18	Haug	Bearb. / drawer	09.12.10
D	Faße hinzugefügt	09.10.14	Haug	Gep. / auth.	W. Geck 2018.04.11 11:35:16 +0200'
C	Zeichnung angepasst	04.10.12	Geh	geän. / mod.	11.04.18
C	Spitzenhöhe in Klammer	10.03.11	Geh	Kunden- oder Lieferantenummer:	
B	Stiftlänge geändert	03.02.11	Geh	Customer- or supplier part number:	
A	Neu	09.12.10	Geh	Teilenummer:	K96682
Zust. index	Änderung modification	Datum date	Name name	Supplier part number:	

Benennung / denomination:

Powerelement Stift Ø3
7er, vollflächig, RM2,54

Zeichnungsnummer / drawing number:

ICS-96682

Blatt page **1**

von of **1**

VERTRAULICH! ALLE RECHTE VORBEHALTEN. Weitergabe oder Vervielfältigung ohne vorherige schriftliche Zustimmung verboten.
Confidential! All rights reserve. Passing on or duplication without previous written agreement forbade.

4

3

2

1