

Technische Daten:

Bemessungsspannung:	8pol
IEC 61076-2-109	48 V
Strombelastbarkeit:	8pol
IEC 61076-2-109	0,5 A bei 40°C
Übertragungseigenschaften:	CAT 6A / 10 GBit/s
IEC 61076-2-109	
Isolationswiderstand:	>=100 MΩ
IEC 60512	
Verschmutzungsgrad:	3
IEC 60664-1	
Schutzart:	IP 67, im verschraubten Zustand
IEC 60529	
Umgebungstemperatur:	-25°C ... +95°C
EN 60512-11-10	-40°C
EN 60512-11-4	-40°C ... +85°C
Steckzyklen:	>=100
IEC 60512-9a	
Gesamtfederkraft:	max. 10N

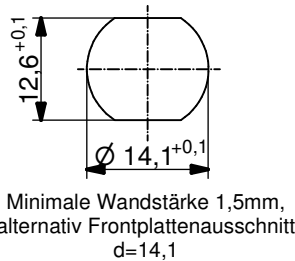
Werkstoffe:

Kontakt:	CuZn, Ni b / Au 0,2 gal.
Kontaktträger:	LCP GF, UL 94 V-0
Schirmkreuz:	CuSn, Ni / sel. Sn
Flanschgehäuse:	CuZn, Ni
Dichtung:	FPM

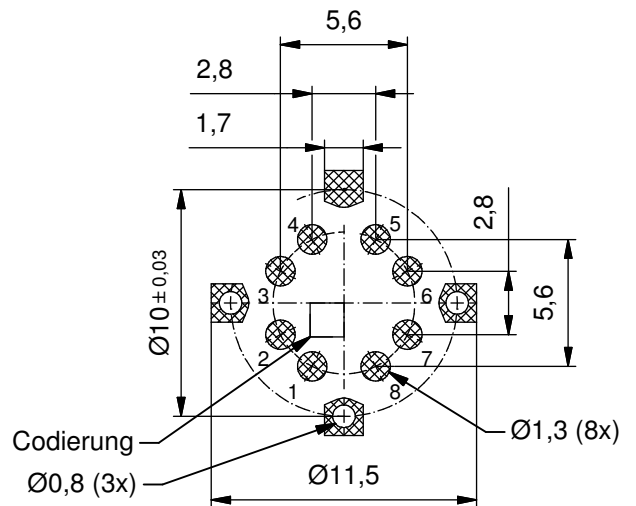
Koplanarität aller Kontakte max. 0,1mm

Baugruppe Isolierkörper geeignet für Reflow Lötprozess max. 60s / 250°C

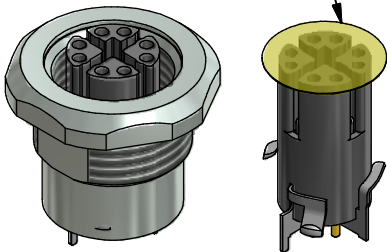
Frontplattenausschnitt



Layout Leiterplatte



Tape & Reel - Artikel mit Klebepad Ø11mm



Art.-Nr. Verpackungseinheit Rolle:	Art.-Nr. Verpackungseinheit lose:	Bezeichnung:	Pol
43-02759TR	43-02759	SAL- 12X - FK8 - X13 / SMT	8

CAD-Unterlage nicht manuell ändern	RoHS & REACH konform	dim. in mm		Benennung: Flanschkupplung M12x1 SMT, X-Cod., Frontmontage X13	
			Datum		Name
		gez.	23.03.16		Brüntrup
		gepr.	23.03.16		Willer
Allgemeintoleranz:		0 ± 0,50mm		Zeichnungsnr.: 43K1A3042	
		0,0 ± 0,25mm			
		0,00 ± 0,10mm		Artikelnr.: siehe Tabelle	
		* ± 1,5°			
Diese Zeichnung darf ohne unsere ausdrückliche, schriftliche Genehmigung weder vervielfältigt noch dritten Personen ausgehändigt werden. Eigentums- und Urheberrecht vorbehalten				CONEC®	