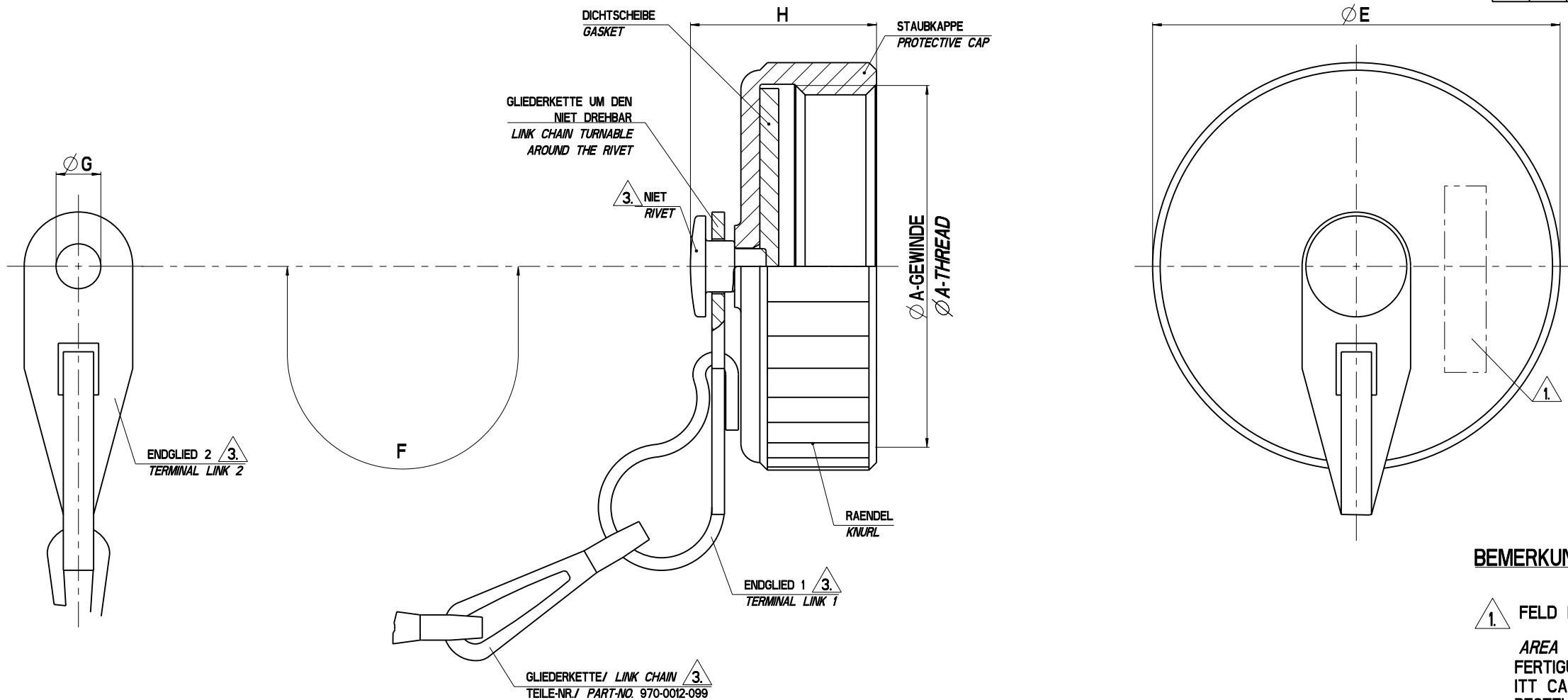


AUSGABE	ÄND.-NR.	ÄNDERUNGS-BESCHREIBUNG	DATUM	NAME
M	4392W	ZICH NUR NOCH FUER VERSION MIT KETTE, NEU GEZEICHNET IN PROJE	14.11.2012	JH



BEMERKUNGEN/NOTES

1. FELD FUER KENNZEICHNUNG
 AREA FOR DESIGNATION
 FERTIGUNGSJAHR/-WOCHE / MANUFACTURING YEAR/WEEK
 ITT CANNON
 BESTELLBEZEICHNUNG
 ORDER DESIGNATION
 BEI CA-COM TEILEN ENTFALLT DIE BESCHRIFTUNG
 CA-COM PARTS ARE NOT MARKED

2. OBERFLAECHE/ FINISH
 A66: KADMIERT UND OLIV CHROMATIERT
 A66: CADMIUM PLATED WITH OLIVE DRAB CHROMATE
 CA-COM: VERNICKELT/ NICKEL PLATED
 A232: ZINK-COBALT, SCHWARZ
 ZINC-COBALT, , BLACK
 A233: ZINK-COBALT, GRUEN
 ZINC-COBALT, , GREEN
 A239: ZINK-KOBALT, SCHWARZ
 ZINC-COBALT, BLACK
 A240: ZINK-NICKEL, BLAU IRISIEREND
 ZINC-NICKEL, BLUE IRIDESCENT

3. GLIEDERKETTE, ENDGLIEDER UND NIET SIND
 AUS EDELSTAHL
 MATERIALS OF LINK CHAIN, TERMINAL LINKS
 AND RIVET STAINLESS STEEL

GROSSE SIZE	BESTELLBEZEICHNUNG/ ORDER DESIGNATION									Ø A	D	Ø E	F	Ø G	H	
	A66			A232	A233	CA-COM / A34	A239	A240								
	MS-NR.	ITT-CANNON	VG95342T07A...	ITT-CANNON	ITT-CANNON	ITT-CANNON	ITT-CANNON	ITT-CANNON								
	MIT KETTE WITH SASH CHAIN			Ø G +0.6	MIT KETTE WITH SASH CHAIN			MIT KETTE WITH SASH CHAIN			GEWINDE THREAD	MAX.	MAX.	CA.	+0.4	MAX.
10SL	MS25043-10D	CA2209-5101-2	VG95342T07A10	4.3	CA121003-641	CA121003-621	CA121003-601	CA121003-661	CA121003-681	5/8-24UNEF-2B	11.7	20.2	100	3.4	16.0	
12S	MS25043-12D	CA2209-5102-3	VG95342T07A12	4.3	CA121003-642	CA121003-622	CA121003-602	CA121003-662	CA121003-682	3/4-20UNEF-2B	11.7	23.4	115	3.4	16.0	
14S	MS25043-14D	CA2209-5103-4	VG95342T07A14	4.3	CA121003-643	CA121003-623	CA121003-603	CA121003-663	CA121003-683	7/8-20UNEF-2B	11.7	26.6	115	3.4	16.0	
16S,16	MS25043-16D	CA2209-5104-5	VG95342T07A16	4.3	CA121003-644	CA121003-624	CA121003-604	CA121003-664	CA121003-684	1-20UNEF-2B	11.7	29.8	115	3.4	16.0	
18	MS25043-18D	CA2209-5105-6	VG95342T07A18	4.3	CA121003-646	CA121003-626	CA121003-606	CA121003-666	CA121003-686	1 1/8-18UNEF-2B	11.7	32.9	115	3.4	16.0	
20	MS25043-20D	CA2209-5106-7	VG95342T07A20	4.3	CA121003-647	CA121003-627	CA121003-607	CA121003-667	CA121003-687	1 1/4-18UNEF-2B	11.7	36.1	125	3.4	16.0	
22	MS25043-22D	CA2209-5107-8	VG95342T07A22	4.3	CA121003-648	CA121003-628	CA121003-608	CA121003-668	CA121003-688	1 3/8-18UNEF-2B	11.7	39.4	125	3.4	16.0	
24	MS25043-24D	CA2209-5108-9	VG95342T07A24	5.3	CA121003-649	CA121003-629	CA121003-609	CA121003-669	CA121003-689	1 1/2-18UNEF-2B	11.7	42.6	140	4.2	16.0	
28	MS25043-28D	CA2209-5109-10	VG95342T07A28	5.3	CA121003-650	CA121003-630	CA121003-610	CA121003-670	CA121003-690	1 3/4-18UNS-2B	13.3	48.9	200	4.2	18.0	
32	MS25043-32D	CA2209-5110-11	VG95342T07A32	6.4	CA121003-651	CA121003-631	CA121003-611	CA121003-671	CA121003-691	2-18UNS-2B	13.3	55.3	200	4.6	18.0	
36	MS25043-36D	CA2209-5111-12	VG95342T07A36	6.4	CA121003-652	CA121003-632	CA121003-612	CA121003-672	CA121003-692	2 1/4-16UN-2B	13.3	61.6	200	4.6	18.0	

WERKSTOFF: -	BEHANDLUNG: -	OBERFLAECHE: 2
PREMISSE: SEE TABELLE	MAASSE IN MM	WINKELTOLERANZ ± 0.5 °
BEARBEITET: JH	DATUM: 14.11.2012	DATENAMEN: K010124Y0002
GEPRUEFT: GWE	DATUM: 14.11.2012	REFERENZ: -
PROBARE: HAG	DATUM: -	TEILENUMMER: -
ITT Cannon GmbH D-71384 Weinstadt Germany	MASSSTAB: 5:1	BENENNUNG: STAUBKAPPE DOSE CA GR.10SL-36
© ALLE RECHTE VORBEHALTEN. AUCH FUER DEN FALL DER PATENTFORDERUNG. JEDE NETZLEISTUNG AN DRITTE IST VERBODEN.	FORMAT: A1	SEITE: 1 / 1
	ZEICHNUNGSNUMMER: K010124Y0002	ÄNDERUNGSSTAND: M