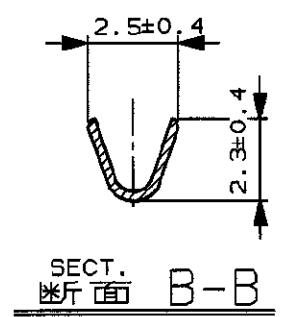
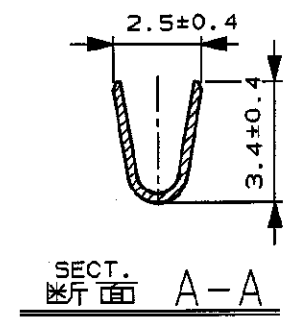
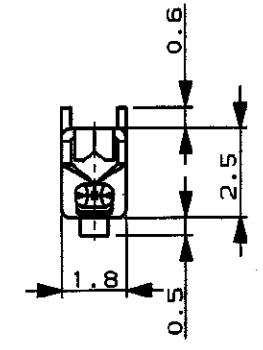
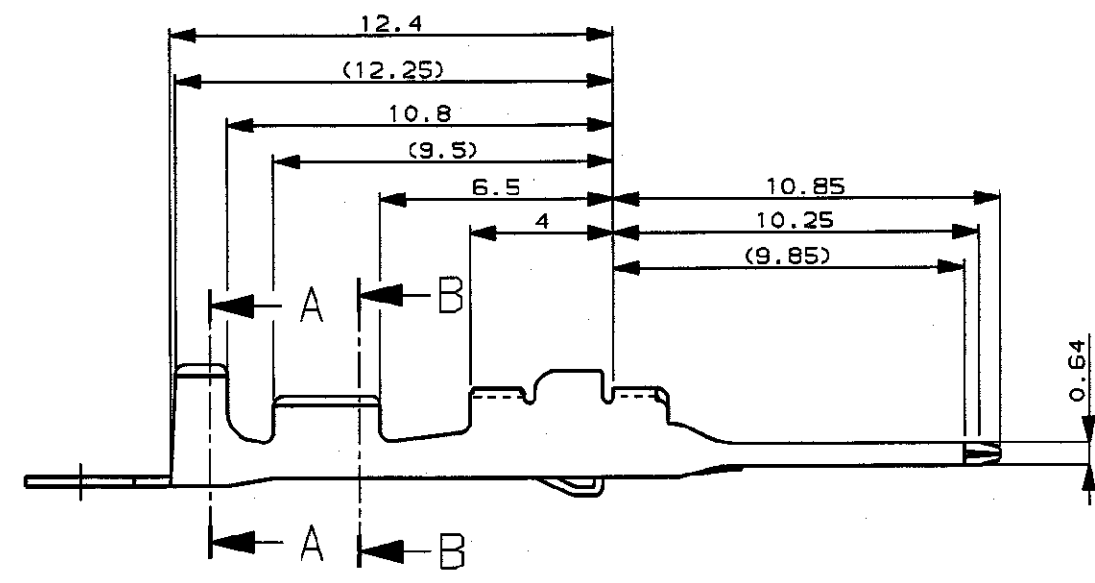
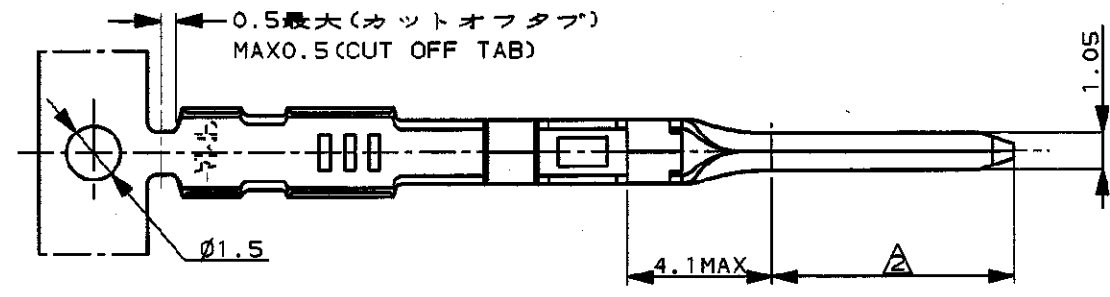


NUMBER C-175271
METRIC

PRINT DIST DIMENSIONS IN MM. DO NOT SCALE PRINT



- 注 ;
1. 取付適用規格番号 114-5159
 2. 適用製品規格番号 108-5374
- NOTE ;
1. APPLICATION SPEC NO. 114-5159
 2. APPLICABLE PRODUCT SPEC NO.108-5374

0.76μm以上	—	金めつき済 (SELECTIVE GOLD)	175271-3
—	179421-1	錫めつき済 (PRE-TINNIED)	175271-1
△金めつき厚 (GOLD PLATING THICKNESS)	バラ端子型番 (LOOSE PIECE CONTACT P/N)	仕上げ (FINISH)	AMP型番 (PART NUMBER)

E1	ADD NOTE 2	FJ00-0937-99	TS	KB	28MAY 99
E	改訂 (FJ00-0577-98)		TK	NS	25MAR 98
D	改訂 (FJ00-0182-94)		TS	KO	6/30 94
C	改訂 (FJ00-0153-94)		TK	MT	4/3 94
B	変更	J-12551	KO	SI	6/27 91
A	再作成		KO	SI	4/25 91
LTR	変更 (REVISION RECORD)		DR	CHK	DATE

Copyright ©1990 AMP (Japan), LTD. ALL RIGHTS RESERVED.

AMP 日本エー・エム・ピー株式会社 Tokyo, Japan

名称 (NAME) .040 II SERIES "S" TAB CONTACT
.040 II シリーズ S タブ コンタクト

一般公差 (GENERAL TOLERANCE)
10以下: ±0.2
10を超え 30以下: ±0.25
30を超え 100以下: ±0.3
角 度: ±3°

LOD 番号 (No.) B J C-175271

尺度 (SCALE) 5-1 REV. E1 SHEET 1 OF 1

材料 (MATERIAL) PRE-TIN BRASS 仕上げ (FINISH) 寸法 (DIMENSIONS) 仕様 (SPECIFICATIONS)

DR. Y. Fujimori 4/19'91 DE. K. Oda 4/19'91
CHK. S. Kobayashi 4/25'91 APP. S. Kobayashi 4/25'91