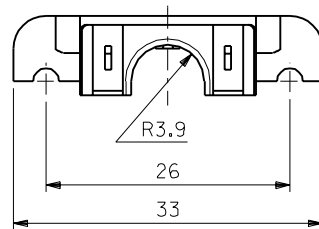


パネル取り付け推奨寸法
RECOMMENDED PANEL OPENING



- 注) 1. 材質
NOTES MATERIAL
POLYCARBONATE G.F. UL94V-0 COLOR : GRAY
ガラス入りポリカーボネイト樹脂 UL94V-0 色: グレー
2. 適用ソケットカバーB : 53990-0615
APPLICABLE SOCKET COVER B : 53990-0615
3. パネル取り付け推奨ネジ締め付トルク: 3~4Kgf・cm
RECOMMENDED SCREW TIGHTENING TORQUE: 3~4Kgf・cm

53989-0615
ENG.No.

材料 MATERIAL		注参照 SEE NOTES		molex MOLEX-JAPAN CO.,LTD. 日本モレックス株式会社	
仕上げ FINISH		— # —		REVISE ONLY ON CAD SYSTEM	
適用電線範囲 WIRE RANGE		— # —		TITLE 名称	
被覆外径 INS. RANGE		— # —		2.0 mm PITCH I/O CONN. SOCKET MOLD COVER "A"	
DRAWN BY Y. TETSUKA		CHK'D BY S. Iwano / 1/10/16		DWG. NO.	
DATE		SCALE		SD-53989-061*	
2-1				REV	
0				0	

角度 ANGLE	±3°				
30以上 OVER	+0.3				
10以上 30未満 UNDER	+0.25				
10未満 UNDER	+0.2				
一般公差 GENERAL TOLERANCES		記号 LTR	変更内容 REVISION RECORD	DR. CHK.	日付 DATE
		0	新規作成 (JD90176) RELEASED	Y.TS	'16/08/29