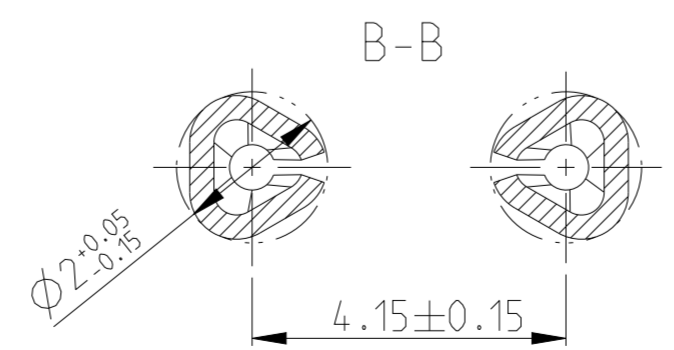
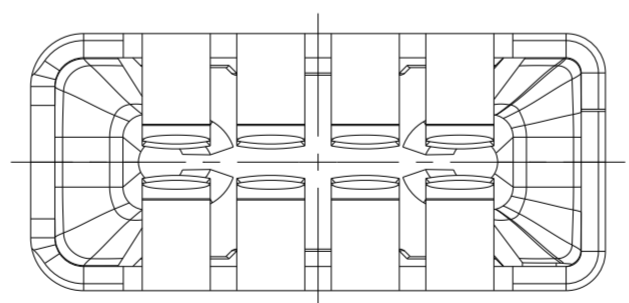
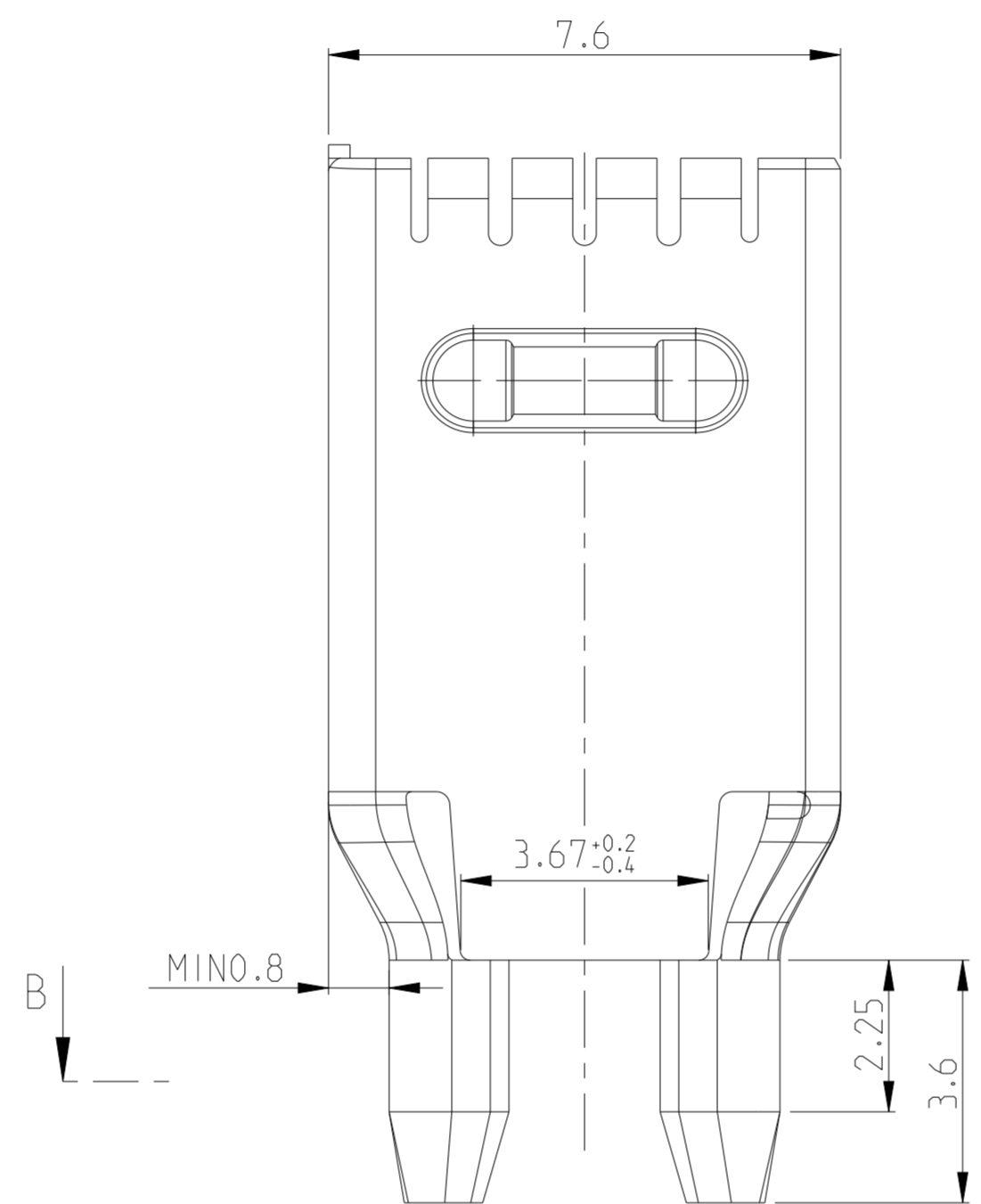
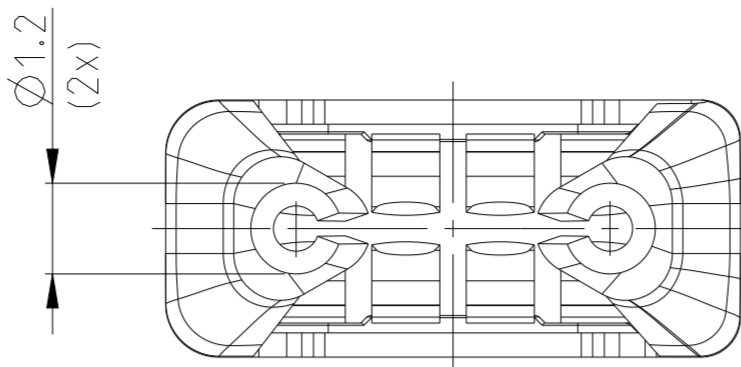
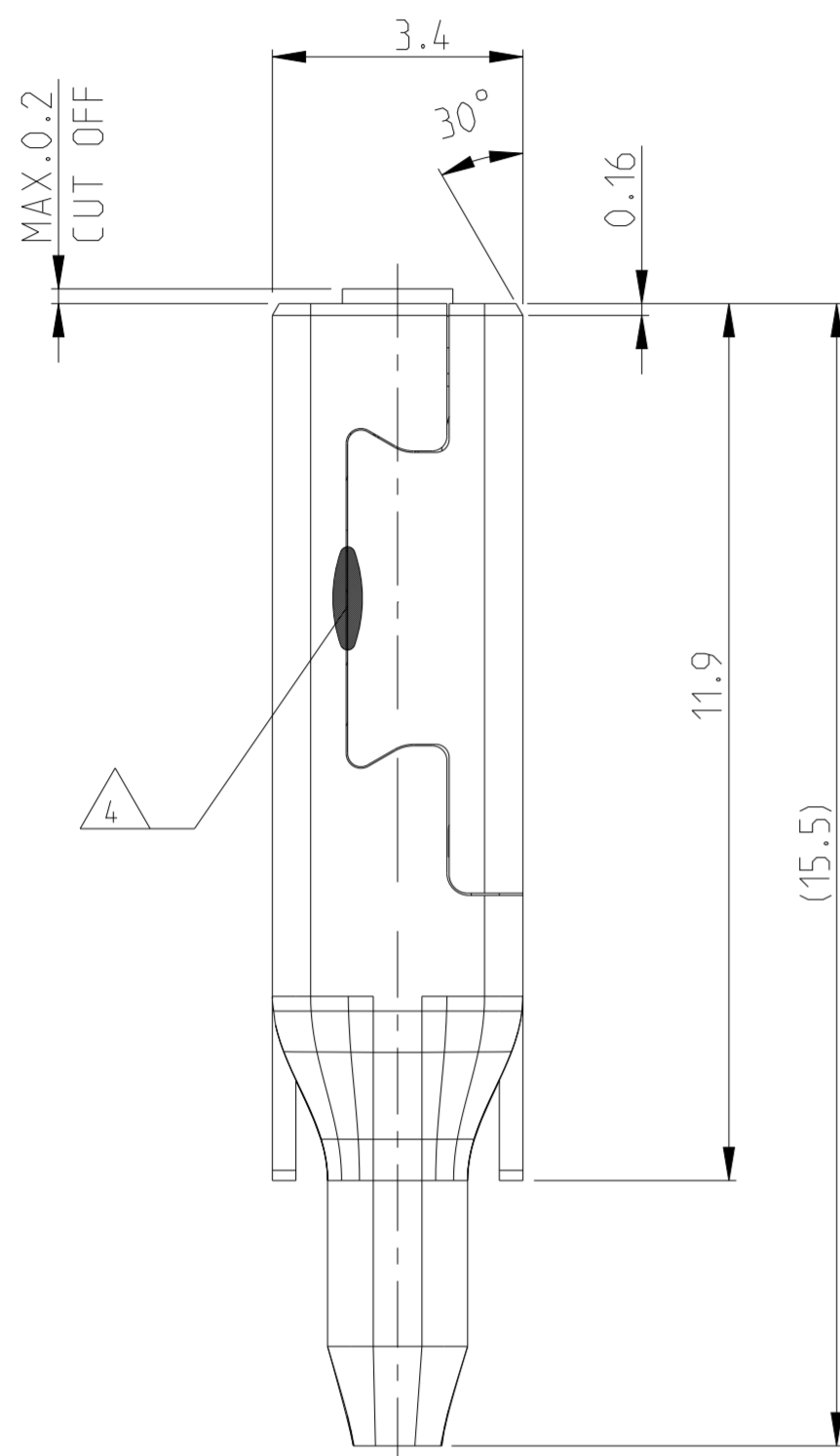


THIS DRAWING IS UNPUBLISHED.  
 VERTRAULICHE UNVERÖFFENTLICHTE ZEICHNUNG  
 © COPYRIGHT 2007 Tyco Electronics AMP GmbH

RELEASED FOR PUBLICATION  
 FREI FUER VERÖFFENTLICHUNG  
 ALL RIGHTS RESERVED.  
 ALLE INTERNATIONALEN RECHTE VORBEHALTEN.

MATED WITH:  
 PASSEND ZU:

LOC	DIST	REVISIONS					
A1	-	P	LTR	DESCRIPTION	DATE	DWN	APVD
PROJEKT NR.:		F3		ECR-14-013028	29SEP2014	SG	MS
		F4		ECR-17-012402	29AUG2017	SA	MB
		F5		PRODUCT SPECIFICATION NUMBER IS UPDATED	23MAY2019	GH	HU
		F6		REELING DIRECTION IS ADDED FOR 0-1719102-1	16FEB2023	KHR	IK



NOTES

Bemerkungen

1 ONLY THE GERMAN LANGUAGE VERSION SHALL BE BINDING  
 Massgebend ist der deutsche Text

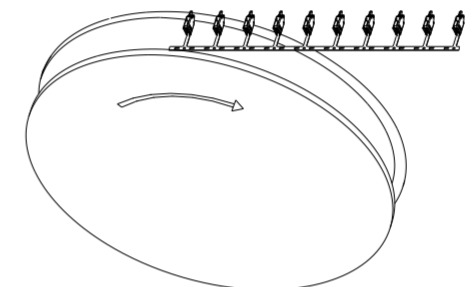
2 DIE FEED 21.5mm  
 Werkzeugvorschub

3 STOCK THICKNESS 0.32mm  
 Materialdicke

4 LASERLINE  
 Linienschweissung

5 DETAILS OF DESIGN ARE LEFT TO MANUFACTURER  
 Einzelheiten der Ausführung bleiben dem Hersteller ueberlassen

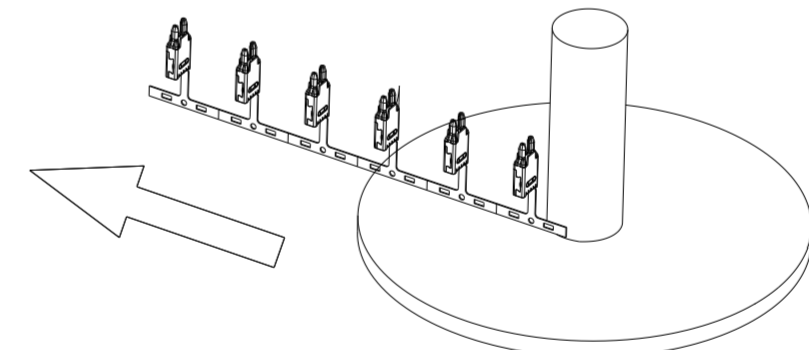
F6 6 REEL DIRECTION  
 Reelrichtung



7 THE SPECIFICATIONS OF THIS PRODUCT ARE ONLY GENERIC INFORMATION. APPLICATION LAYOUT HAS TO BE ALIGNED WITH THE REQUIREMENTS OF PCB CONTACT TO ACHIEVE DEFINED PERFORMANCE. APPLICATION ENVIRONMENT AND PROCESSING HAS A SIGNIFICANT INFLUENCE ON CONTACT PERFORMANCE AND HAS TO BE VERIFIED ACCORDING CUSTOMERS' APPLICATION REQUIREMENTS. IT IS THE RESPONSIBILITY OF THE CUSTOMER TO DETERMINE TO WHAT EXTENT THE CONTACT IS WORKING IN THE RESPECTIVE PCB ENVIRONMENT.

Die Spezifikationen dieses Produktes sind nur allgemeine Informationen. Das Anwendungslayout muss auf die Anforderungen der PCB Kontakte angepasst werden, um die definierte Leistung zu erzielen. Anwendungsumgebung und Verarbeitung haben einen signifikanten Einfluss auf die Kontaktleistung und müssen im Hinblick auf die Anforderungen der Kunden verifiziert werden. Es liegt in der Verantwortung des Kunden, festzustellen, inwieweit der Kontakt in der jeweiligen PCB-Umgebung arbeitet.

F6 8 REEL DIRECTION  
 Reelrichtung



F6	6	1-1719102-1	F
F6	8	0-1719102-1	F
REEL	PART NUMBER	REV	

THIS DRAWING IS A CONTROLLED DOCUMENT.  
 DIMENSIONS: MASSEINHEITEN: (MM)  
 TOLERANCES UNLESS OTHERWISE SPECIFIED: ALLGEMEINTOLERANZEN  
 MATERIAL: CuNiSi/Sn SnAg

TOLERANCING ISO 8015  
 TOLERIERUNG ISO 8015  
 DWN: O. De Cloet 16NOV2007  
 CHK: W. Mueller 16NOV2007  
 APVD: W. Mueller 16NOV2007  
 PRODUCT SPEC: 108-94129  
 APPLICATION SPEC: 114-18910  
 WEIGHT: 0.86 g  
 Customer Drawing

STE TE Connectivity  
 PCB 6.3 TERMINAL  
 PCB 6.3 Kontakt  
 SIZE: A2  
 CAGE CODE: 00779  
 DRAWING NO: 0-1719102  
 SCALE: 1:1  
 SHEET: 1 OF 1  
 REV: F6