

**Technical specification/  
Technische Daten:**

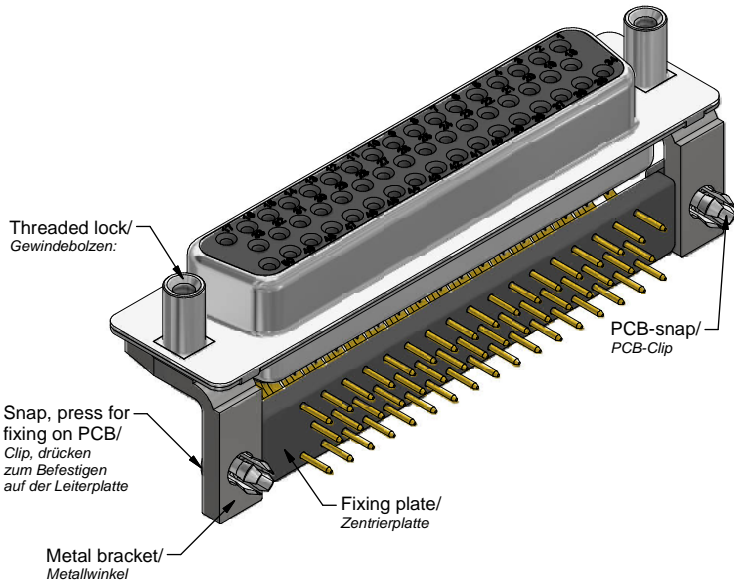
Working voltage/ Betriebsspannung:	125 V AC
Insulation resistance/ Isolationswiderstand:	≥ 5 GΩ
Dielectric withstanding voltage/ Spannungsfestigkeit:	1000 V, 50 Hz, 1 min.
Temperature range/ Temperaturbereich:	- 55 °C ... + 125 °C
Current rating/ Strombelastbarkeit:	7,5 A (UL) / 5 A (CSA, VDE)
Mating cycles/ Steckzyklen:	Quality class 1 = 500 Gütestufe 1 Quality class 2 = 200 Gütestufe 2 Quality class 3 = 50 Gütestufe 3

**Materials/  
Werkstoffe:**

Contact/ Kontakt:	Cu alloy, Au over Ni
Insulator/ Isolierkörper:	PBT GF UL 94 V-0
Shell/ Gehäuse:	Steel, Sn over Ni
Metal bracket/ Metallwinkel:	Steel, Sn
Threaded lock/ Gewindebolzen:	Cu alloy, Sn over Ni
Fixing-plate/ Zentrierplatte:	PBT GF UL 94 V-0
PCB-snap/ PCB-Clip:	Cu alloy, Sn over Ni

**Installation specification/  
Montagedaten:**

Recommended torque value for thread/ Empfohlenes Drehmoment für Gewinde:	max. 6 in.LB/ max. 67 Ncm
PCB hole drillings/ Leiterplattenbohrbild:	see sheet 2/ siehe Seite 2
PCB thickness/ Leiterplatten Dicke:	1,6 mm
PCB snap for hole diameter/ PCB Clip für Lochdurchmesser:	Ø3,1 mm

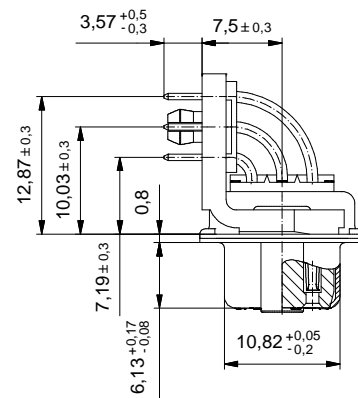
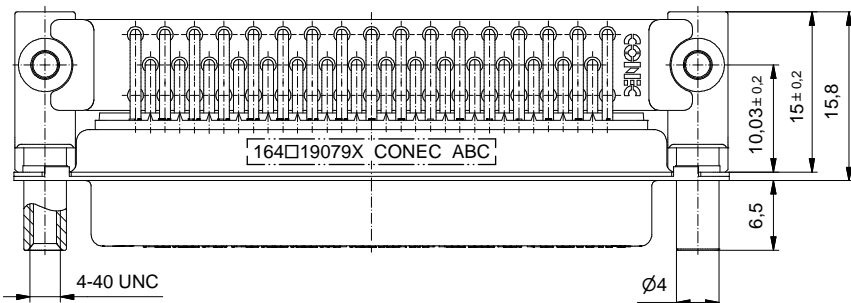
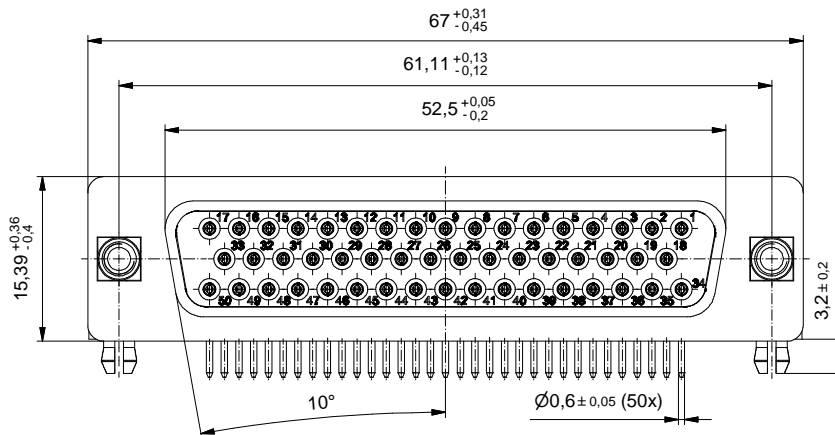
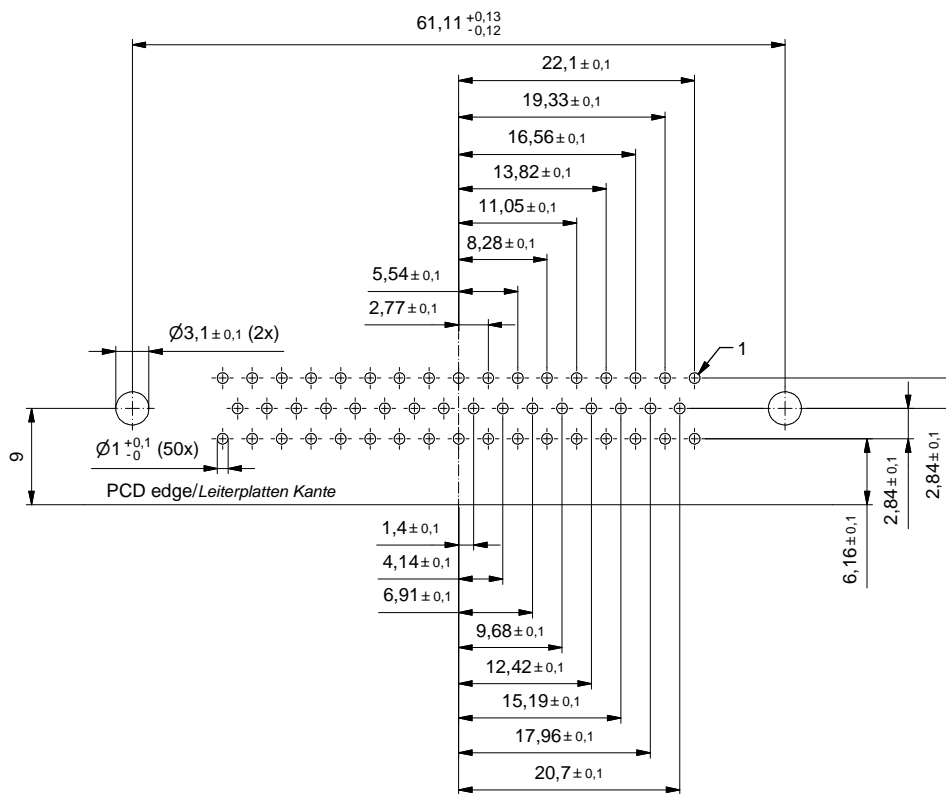


Part no. / Part marked/ Art.-Nr. / Bedruckung:	Quality class/ Gütestufe:	Contact plating/ Kontakt Veredelung:
164A19079X	3	Gold flash over nickel Gold über Nickel
164B19079X	2	20 µin hard gold over min. 50 µin nickel 20 µin Gold über min. 50 µin Nickel
164C19079X	1	30 µin hard gold over min. 50 µin nickel 30 µin Gold über min. 50 µin Nickel

		Date/Datum: 28.10.2019 Name: ABU		D-SUB Female 90° 50pos. 0,318inch with threaded lock, metal bracket, fixing plate and snap D-SUB Buchse 90° 50pol. 7,19 mm mit Gewindebolzen, Metallwinkel, Zentrierplatte und Clip	
Index: a Original	scale/Maßstab: 2:1			DIN-A3 1 / 2	
Status: InBearbeitung					
RoHS compliant/konform					

The reproduction, distribution and utilization of this document as well as the communication of its content to others without express authorization is prohibited. Offenders will be held liable for the payment of damages. Wir bitten Sie, die Weitergabe dieses Dokuments, die Verbreitung seines Inhalts und die Kommunikation seines Inhalts ohne unsere schriftliche Genehmigung zu unterlassen. Zuwiderhandlungen werden mit Schadenersatz geahndet.

PCB hole drillings  
(PCB top side) /  
Leiterplattenbohrbild  
(Leiterplatten Oberseite)



		dim. in mm		D-SUB Female 90° 50pos. 0,318inch with threaded lock, metal bracket, fixing plate and snap D-SUB Buchse 90° 50pol. 7,19 mm mit Gewindebolzen, Metallwinkel, Zentrierplatte und Clip	
		Date/Datum	Name		
		drawn/gez.	28.10.2019	ABU	dwg no / Z.-nr.: 16K1A962
		appd./gepr.	30.10.2019	Schmidt	
Index:	a Original	scale/Maßstab:	2:1		DIN-A3 2 / 2
Status:	InBearbeitung	<b>CONEC</b> <sup>®</sup>			
RoHS compliant/konform					

The reproduction, distribution and utilization of this document as well as the communication of its contents to others without express authorization is prohibited. Offenders will be held liable for the payment of damages. For further information on this subject, please contact your technical department. Inquiries and orders for drawings should be sent to: www.conec.com.