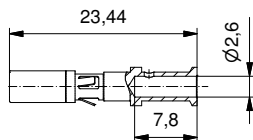
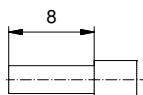


3 Contacts will be supplied loose/
3 Kontakte werden lose geliefert



Stripping Dimensions/
Kabelvorbereitung:



Technical specification:

Technische Daten:

Working voltage/ Betriebsspannung:	max. 250 V AC/DC
Degree of protection/ Schutzart:	IP67, rated when covered or fully mated with the appropriate mating connector/ IP67 bei Verwendung mit Kappe oder passenden Gegenstecker
Temperature range/ Temperaturbereich:	-40 °C ... +100 °C
Current rating/ Strombelastbarkeit:	High power contact crimp; 20 A/ Hochstromkontakt crimp; 20 A can be crimped with stranded copper wires: AWG 12-14/ crimpbar an Kupferlitze: AWG 12-14
UL-listed, File No./ UL- gelistet:	E318363

Materials/

Werkstoffe:

Coupler ring/ Kupplungsring:	PA GF (black/schwarz); UL 94 V-0; UL (f1) rated
Socket Housing/ Buchsengehäuse:	PA GF (black/schwarz); UL 94 V-0; UL (f1) rated
Cable gland/ Kabelanschluss:	PA (black/schwarz); UL 94 V-0; UL (f1) rated
Cable gland rubber ring/ Kabelanschluss Gummidichtung:	NBR, black/schwarz
Cable fitting/ Kabelverschraubung:	PA (black/schwarz); UL 94 V-0; UL (f1) rated
Interfacial seal/ Stirnflächendichtung:	Silicone, blue/ Silikon, blau
Retaining ring/ Haltering:	Stainless steel/ Edelstahl
High power contact/ Hochstromkontakt:	Cu alloy, Au over Ni

Installation specifiation/

Montagedaten:

Connector kit is recommended for use with following cable type/ Stecker wird für die Verwendung mit folgenden Kabeltypen empfohlen:	3 x Conductor AWG12, Type SJOOW / 3 x Leiter AWG 12, Typ SOOW/ 3 x Conductor AWG 14, Type SOOW/SJOOW 3 x Leiter AWG 14, Typ SOOW/SJOOW
Crimp-Tool/ Crimp-Werkzeug:	360X21079X
Tool insert/ Werkzeugeinsatz:	36-000430
Selector settings/ Selektor Einstellungen:	8 for AWG 12 7 for AWG 14
Turret position/ Kopfposition:	12
Assembly instruction/ Montageanleitung:	AI-5056-Power

Part no. / Part marked Art.-Nr./ Bedruckung:	17-400453	Contact plating/ Kontakt Veredelung:	Power Contact 20 A/ Hochstromkontakt 20 A:	Plating, mating area: Veredelung Steckbereich: Plating, termination side: Veredelung Anschluss Seite: Plating, protection sleeve: Veredelung Schutzhülse:	Gold flash over Nickel Gold über Nickel Tin over Nickel Zinn über Nickel Nickel plated vernickelt
---	-----------	---	---	--	--

Index: d Ä6469 13.02.17 K.H.	Scale/ Maßstab: 1:1	CONEC®	dwg no / Z.-nr.: 17K1A468	DIN-A3
Status: InBearbeitung				1 / 1
RoHS compliant/konform				

The reproduction, distribution and utilization of this document as well as the communication of its contents to third parties without express authorization is prohibited. Offenders will be held liable for the payment of damages. Wir bitten Sie, die Weitergabe dieses Dokuments, die Verbreitung seiner Inhalte und die Weitergabe nicht autorisierter Kopien zu vermeiden. Zuwiderhandlungen werden mit Schadenersatz geahndet.