

P	LTR	DESCRIPTION BESCHREIBUNG	DATE	DWN	APVD
A		NEW DRAWING	08FEB2019	SY	DOR
A1		SEE ECR-19-012883	14AUG2019	EH	KZ
A2		SEE ECR-21-000944	25JAN2021	EH	HS
A3		SEE ECR-22-130880	28FEB2022	MA	SMD

Bemerkungen  
NOTES

1 Fuer Leitung nach Spec. 114-94511  
FOR WIRE SEE SPEC.

A3 2 Ag Beschichtung im Kontaktbereich  
Ag surface in contact area

Sn Beschichtung im Crimpbereich  
Sn surface in crimp area

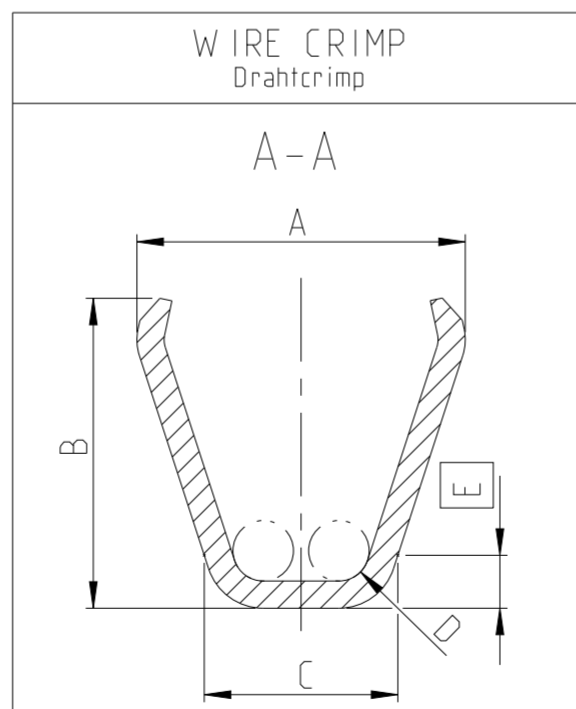
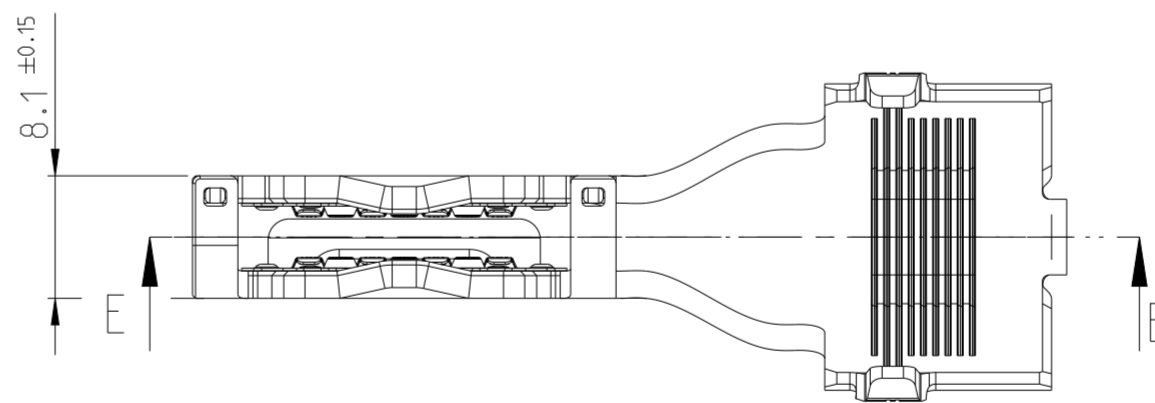
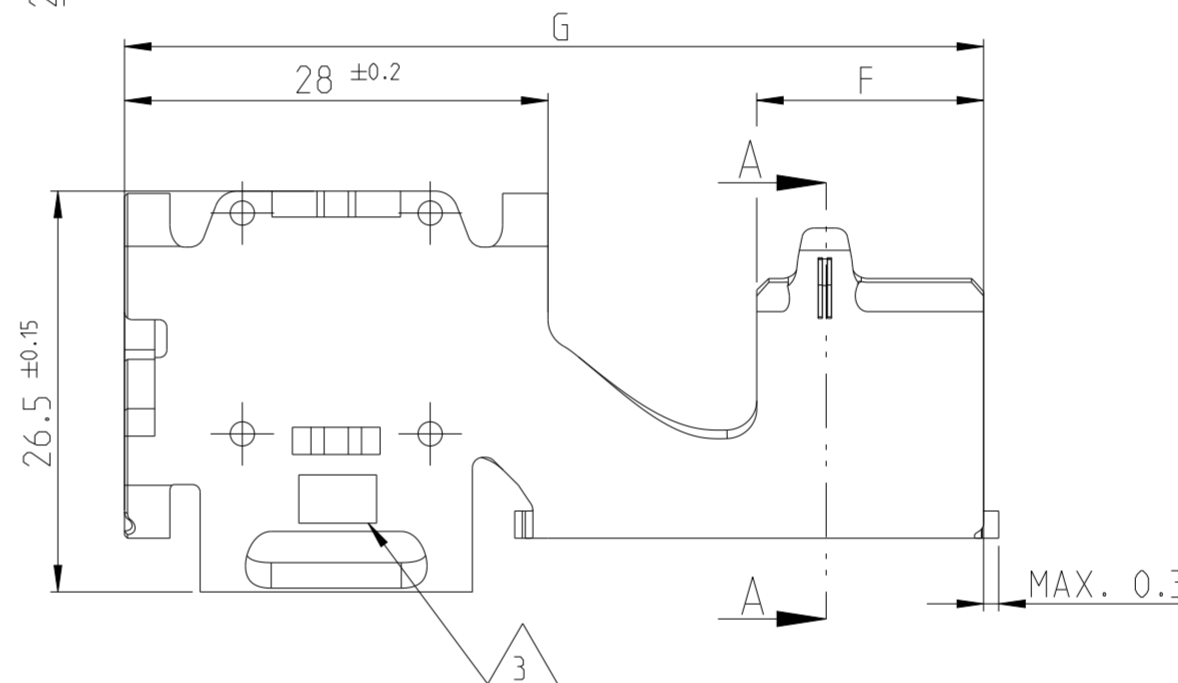
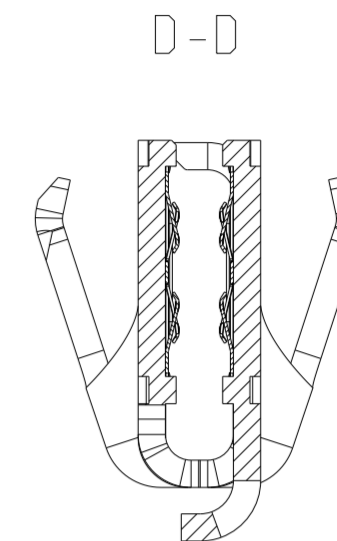
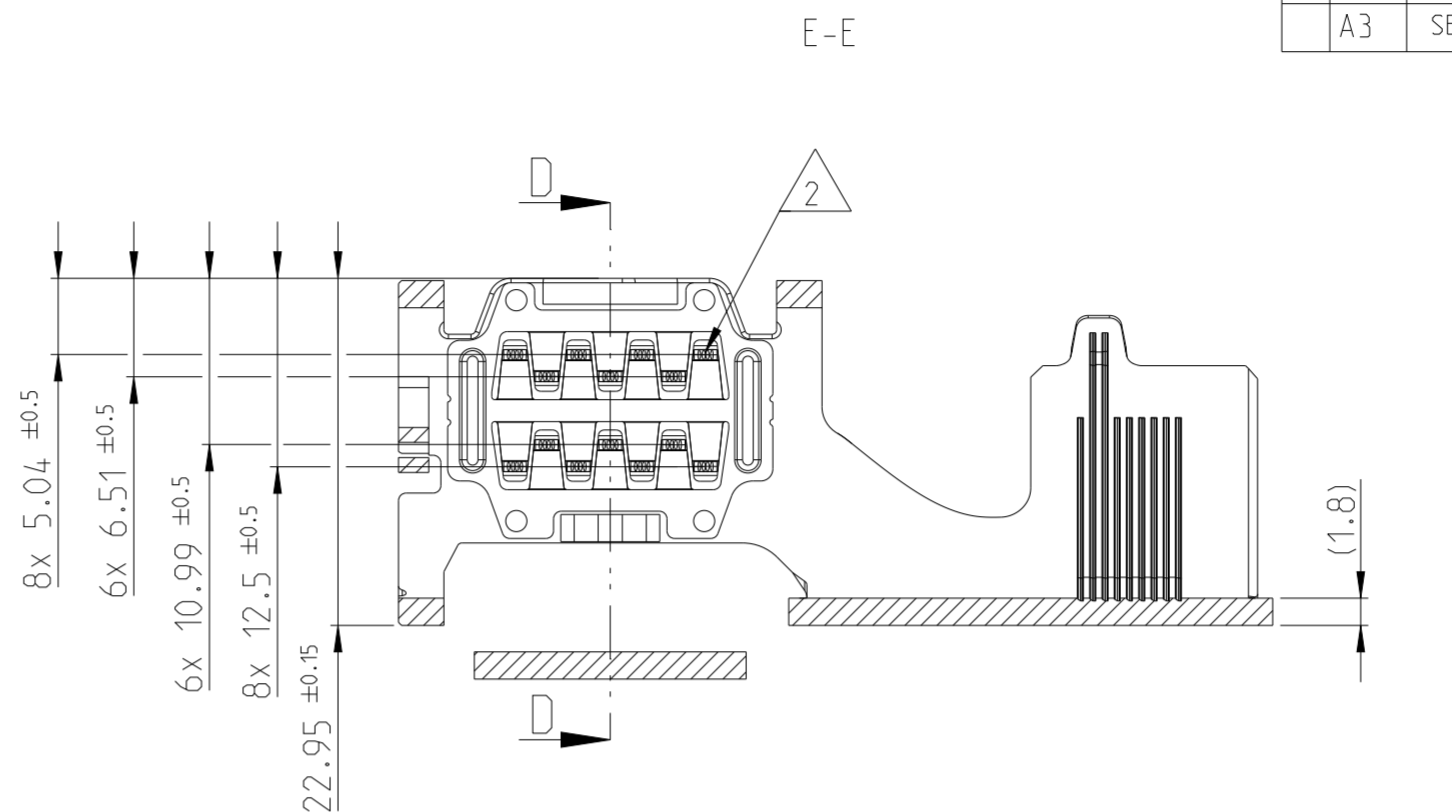
3 TE Logo Aenderungsstand, Datumscode  
REVISION STATUS, DATE CODE

4 Massgebend ist der deutsche Text  
ONLY THE GERMAN LANGUAGE VERSION SHALL BE BINDING

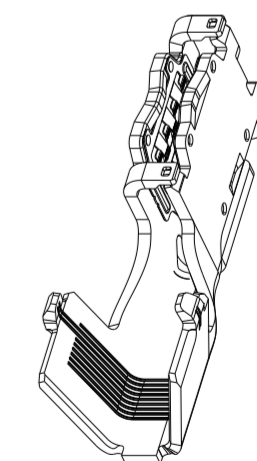
5 Einzelheiten der Ausfuehrung bleiben dem Hersteller ueberlassen  
DETAILS OF DESIGN ARE LEFT TO MANUFACTURER

6 Kontakt im Crimpbereich verzinkt  
Ausserhalb des funktionalen Bereiches blanke Stellen zulaessig  
CONTACT IN CRIMP AREA TIN-PLATED  
OUTSIDE OF FUNCTIONAL AREAS BLANK SURFACES PERMITTED

7 Kontaktlamellen sind beoelt  
CONTACT BEAMS ARE LUBRICATED



AS SHOWN  
2317017-1 ASSEMBLY



1:1

STANDARD	2317017-2	A	UNS C 10300	UNS C 18160	2	70-95	27.8	26.25	16	R2	4.2	16.5	58.3
STANDARD	2317017-1	A	UNS C 10300	UNS C 18160	2	25-50	21.83	20.78	12.6	R2	3.5	15	56.8
Ausfuehrung VERSION	Bestell-Nr Einzelteil ORDER-NO Loose Piece	Rev	BODY	SPRING	Oberflaeche SURFACE	Leiterquerschnitt mm <sup>2</sup> WIRE-SIZE RANGE DGB	A ±0.3	B ±0.3	C ±0.3	D ±0.3	E	F ±0.3	G ±0.5
			MATERIAL				Abmessungen DIMENSIONS						

TOLERANCING ISO 8015  
TOLERIERUNG ISO 8015

DIESE ZEICHNUNG IST EIN KONTROLLIERTES DOKUMENT.  
BEMASSUNGEN UND TOLERANZEN GEMAESS GPS (ISO STANDARDS).

THIS DRAWING IS A CONTROLLED DOCUMENT.  
DIMENSIONING AND TOLERANCING PER GPS (ISO STANDARDS).

DIMENSIONS: MASSEINHEITEN: (MM)	TOLERANCES UNLESS OTHERWISE SPECIFIED: ALLGEMEINTOLERANZEN
0 PLC ±0.25	1 PLC ±0.25
2 PLC ±0.25	3 PLC ±0.25
4 PLC ±0.25	5 PLC ±0.25
ANGLES/WINKEL ±°	FINISH/OBERFLAECHE/FARBE
MATERIAL Siehe Tabelle SEE TABLE	Siehe Tabelle SEE TABLE

APVD: D. Riedl 08FEB2019

PRODUKT SPEZ: 108-94638

APPLICATION SPEC: 114-94511

WEIGHT: -

CUSTOMER DRAWING

TOLERANCING ISO 8015  
TOLERIERUNG ISO 8015

DW: Sachin Y 22NOV2018

CHK: H. Stange 08FEB2019

APVD: D. Riedl 08FEB2019

NAME: PCON 21 CONTACT 90 DEG  
PCON 21 Kontakt 90 Grad

SIZE: A2

CAGE CODE: 00779

DRAWING NO:  
ZEICHNUNGS-NR.: C-2317017

RESTRICTED TO  
NUR FUER: -

SCALE  
MASSSTAB: 2:1

SHEET  
BLATT: 1 OF 1

REV: A3

