

**Contact assignment/
Kontaktbelegung:**

- 1 ■ brown/braun
- 2 ■ white/weiß
- 3 ■ blue/blau
- 4 ■ black/schwarz
- 5 ■ grey/grau

**Technical specification/
Technische Daten:**

| | |
|--|---|
| Rated Voltage/ Bemessungsspannung: IEC 61076-2-101 | 60 V AC / 60 V DC |
| Current rating/ Strombelastbarkeit: IEC 61076-2-101 | 4 A at/ bei 40 °C |
| Insulation resistance/ Isolationswiderstand: IEC 60512 | >=100 MΩ |
| Pollution degree/ Verschmutzungsgrad: IEC 60664-1 | 3/2 |
| Degree of protection/ Schutzart: IEC 60529 | IP 69K, in mated condition/ im verschraubten Zustand |
| Temperature range/ Umgebungstemperatur: | -30 °C ... +105 °C |
| Mating cycles/ Steckzyklen: IEC 60512-9a | >=100 |

**Wire specification/
Litzeneigenschaften:**

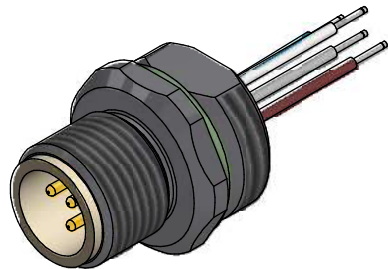
| | |
|---|---|
| Temperatur range/ Umgebungstemperatur: static/fest verlegt flexible/bewegt | -30 °C ... +105 °C -5 °C ... +105 °C |
|---|---|

**Materials/
 Werkstoffe:**

| | |
|------------------------------------|---|
| Contact/ Kontakt: | CuZn, Ni b / Au 0,2 gal. |
| Contact carrier/ Kontaktträger: | PP GF, UL 94 HB |
| Sealing/ Dichtung: | FPM |
| Socket housing/ Flanschgehäuse: | Stainless steel/ Edelstahl |
| Sealing compound/ Verguss: | Polyurethane-resin, UL 94, V-0 Polyurethan-Harz, UL 94, V-0 |

**Installation specification/
Montagedaten:**

| | |
|---|---|
| Recommended torque/ Socket empfohlenes Drehmoment: Flansch | 1-1,2 Nm |
| Conec Installation tool/ Montagewerkzeug: | Torque wrench/ Drehmomentschlüssel: 36-000200 Insert across flats 17/ Steckeinsatz SW17: 36-000230 |
| Installation hole/ Einbauöffnung: | See fig.1 43K1A1791 siehe Fig.1 43K1A1791 |



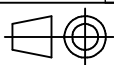
| Conec part no./ Conec Art.-Nr.: | Description/ Bezeichnung: | Length L/ Länge L: | Wire/ Litze: |
|------------------------------------|------------------------------|-----------------------|-----------------|
| 43-01051 | SAL - FB - 12 - FS.5.1 - 0,5 | 0,5 m | AWG 24, PVC, UL |
| 43-xxxxx | SAL - FB - 12 - FS.5.1 - ... | x | |

tolerance of wire/
Litzentoleranz:

L ≤ 0,1 m: L ± 5 mm
L ≤ 0,5 m: L ± 20 mm
L > 0,5 m: L ± 4 %

general tolerance/
Allgemeintoleranz:

0 ± 0,50 mm
0,0 ± 0,25 mm
0,00 ± 0,10 mm
* ± 1,5 °



dim. in mm

| | Date/Datum | Name |
|-----------------|------------|---------|
| drawn/ gez. | 01.03.07 | Fromm |
| appd./ gepr. | 01.03.07 | Mankopf |

Male socket M12x1 with wire,
frontmounting, FB

Flanschstecker M12x1 mit Litze,
Frontmontage, FB

Index: b Ä21-0303 10.08.21 RBÖ

scale/Maßstab:



dwg no /
Z.-nr.:

43K1A292

DIN-
A4

RoHS compliant/konform

1 / 1

The reproduction, distribution and utilization of this document as well as the communication of its contents to others without express authorization is prohibited. Offenders will be held liable for the payment of damages. An exemption does not apply to the reproduction and utilization of this document for the purpose of technical research and development, provided that the source is acknowledged. Die Vervielfältigung, Verbreitung, die Weitergabe sowie Vervielfältigung dieses Dokuments, Verrentung und Mitteilung seines Inhalts sind verboten, soweit nicht ausdrücklich gestattet. Zuwiderhandlungen verpflichten zu Schadenersatz. Alle Rechte für den Fall der Patent-, Gebrauchsmuster- oder Schutzrechtsverletzung vorbehalten.