


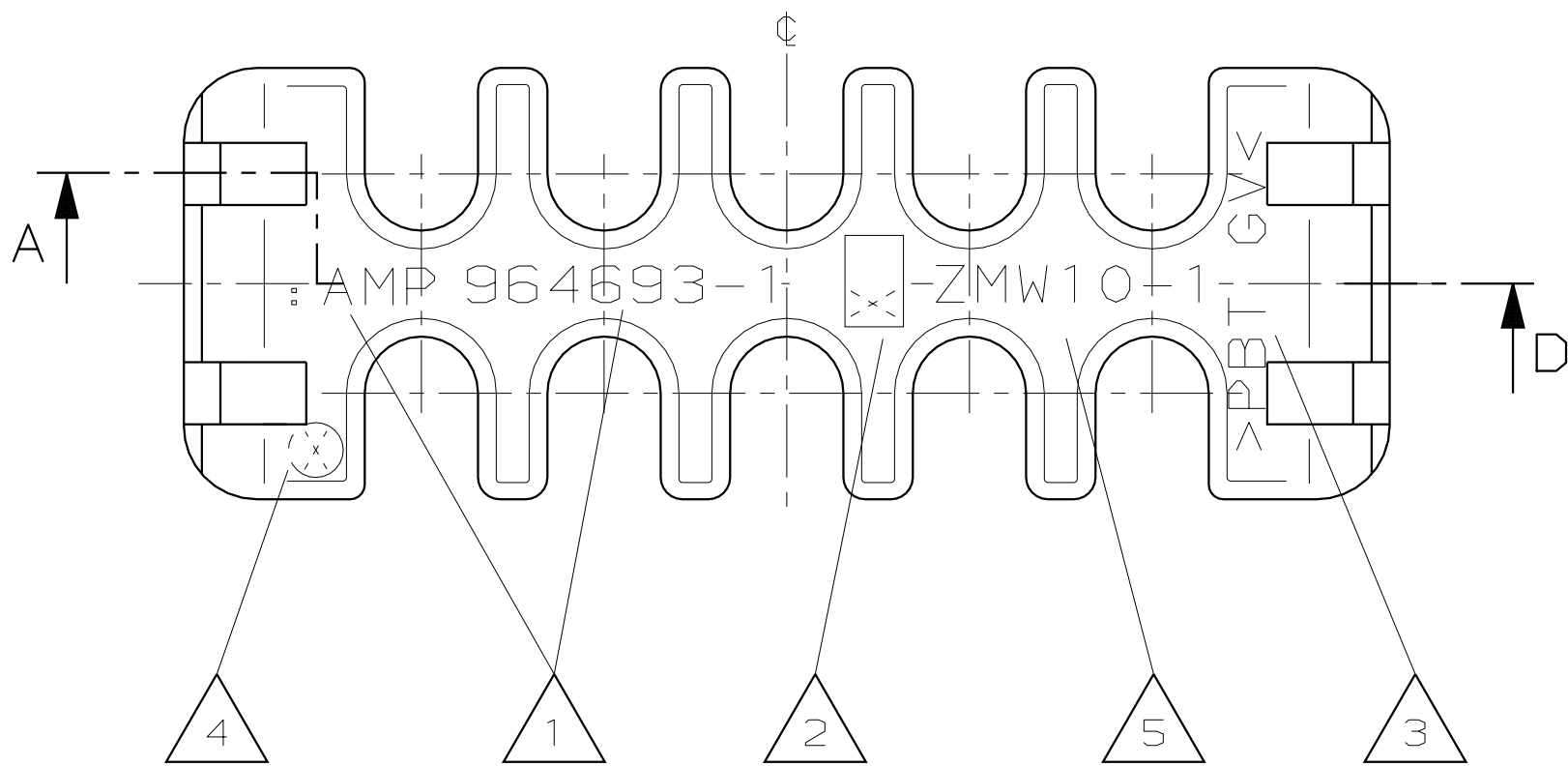
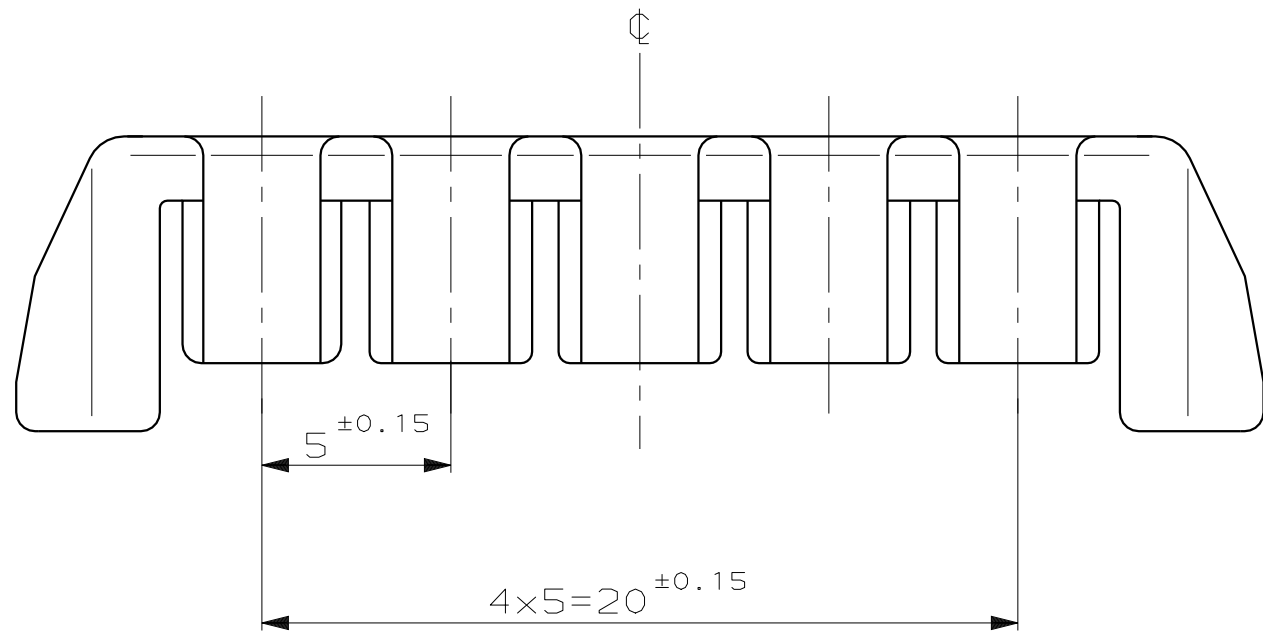
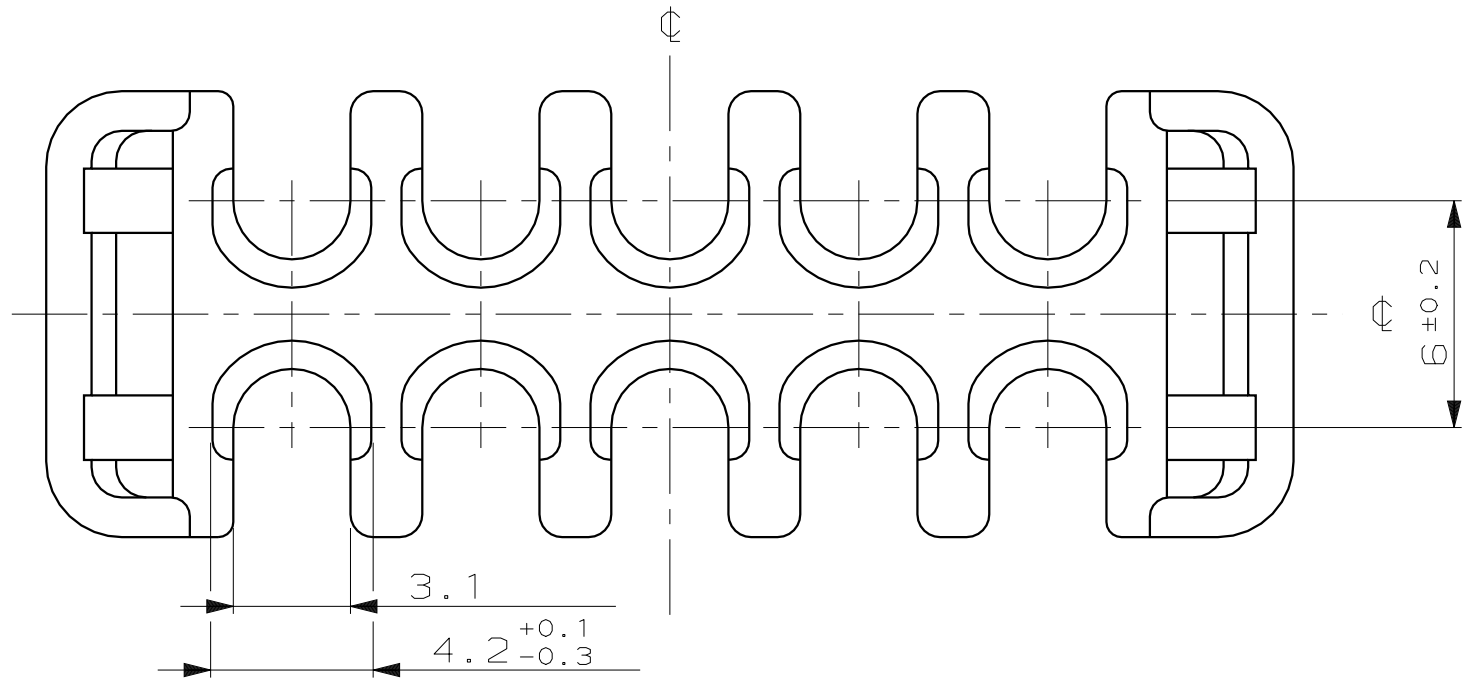
4

3

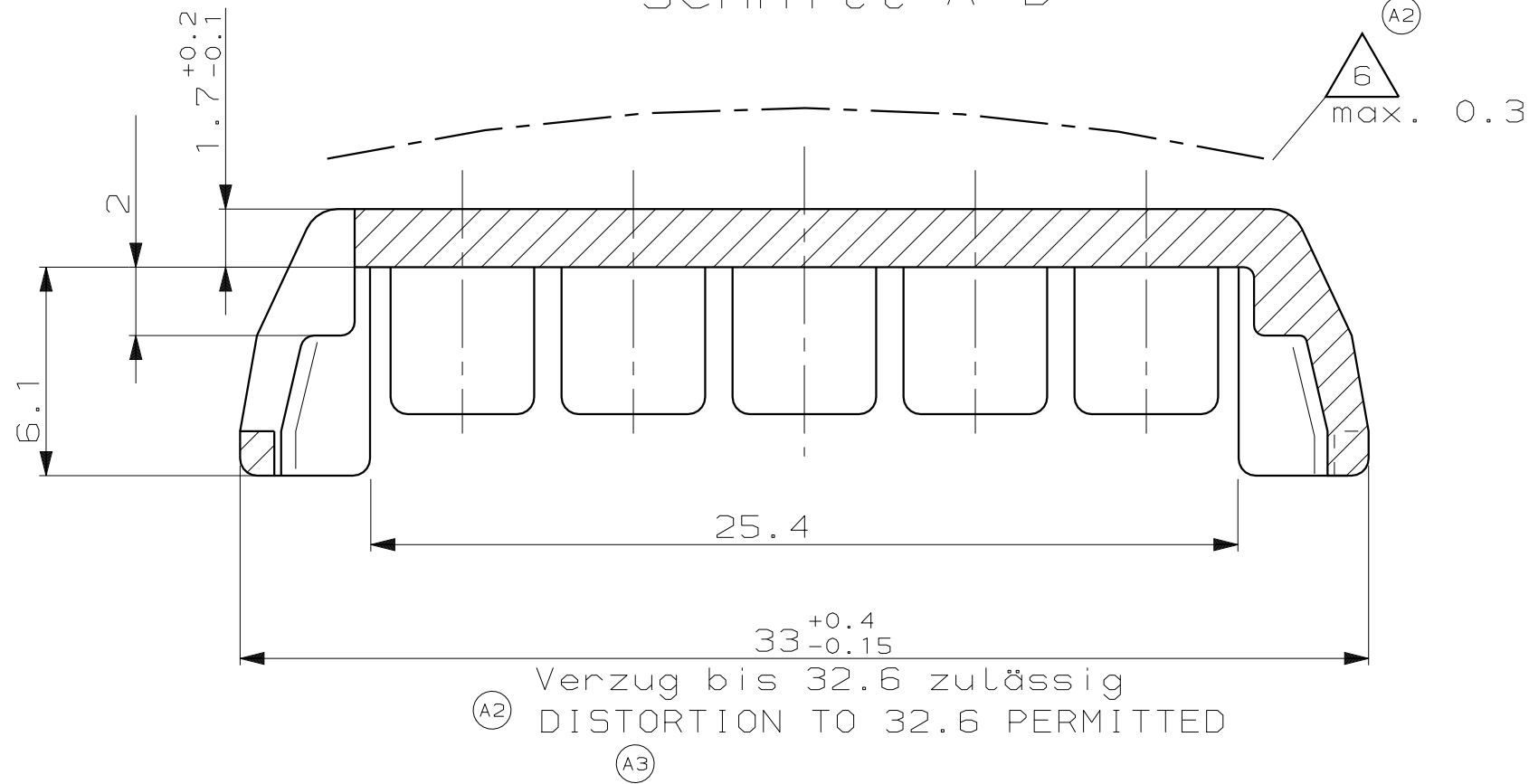
2

1

NICHT VERMASSTE KANTEN SIND NICHT MAßSTÄBLICH	ÄNDERUNGEN DIE DEM TECH- NISCHEN FORTSCHRITT DIENEN, BEHALTEN WIR UNS VOR	ZEICHNUNG GESCHÜTZT DURCH ©COPYRIGHT 1994 AMP DEUTSCHLAND GMBH ALLE RECHTE VORBEHALTEN	REV.	ÄNDERUNG	DATUM	NAME
			A1	Zeichnung überarbeitet; OPEL-Kurzzeichen hinzu	11-MAR-94	J.Schneider
			A2	Bemerkung  und zulässiger Verzug hinzu	20.06.94	B.Honigmann
			A3	Zeichnung modifiziert	14.12.94	H.Meinhardt



Schnitt A-D



Bemerkungen:
NOTES:

-  1 AMP-Logo und AMP-Nummer
AMP-LOGO AND AMP-NUMBER
-  2 Werkzeugänderungsindex
REVISIONS NUMBER
-  3 Werkstoffkennzeichnung
MATERIAL MARKING
-  4 Nestmarkierung
CAVITY MARKING
-  5 Kunden-Kurzzeichen
CUSTOMER TRADE MARK
-  6 zulässige Durchbiegung
PERMISSIBLE DEFLECTION

ONLY FOR OPEL

964 693-1						ZEICHNUNG GÜLTIG AB KW.10/94					
						<div>AMP</div> <div>AMP DEUTSCHLAND G.m.b.H. Langen b.Ffm., West Germany</div>					
						BENENNUNG					K
						Kontaktsicherung fuer 10 pol. TAB-Gehäuse CONTACTFUSE FOR 10POS. TAB HOUSING					
BESTELL-NR.	POS.	STÜCK	BENENNUNG EINZELTEIL	WERKSTOFF	OBERFLÄCHE FARBE	NICHT TOLERIERTE MASSE ± 0.3mm ± -	FORMAT A2	ZEICHNUNGS-NR. 964693			
			GEZ. J.Schneider	08-FEB-94	GEPR. R.Forell	08-FEB-94	MASSTAB 5:1	BLATT 1 VON 1	REV. A3		

CAD-ORIGINAL
ZEICHNUNG NICHT ÄNDERN

LOC
AI
DIST
I

WAR NR. 93-52021-2