



## RELAIS REED HAUTE TENSION A CONTACT SEC

### HIGH VOLTAGE REED RELAY/ DRY CONTACT

Pour circuit imprimé ou fixation par vis/

*For printed circuit board or fixing screws*

Un contact normalement ouvert (travail)/

*One normally open contact*

sous capot plastique/ *in plastic cover*

### caractéristiques principales/

#### *main characteristics*

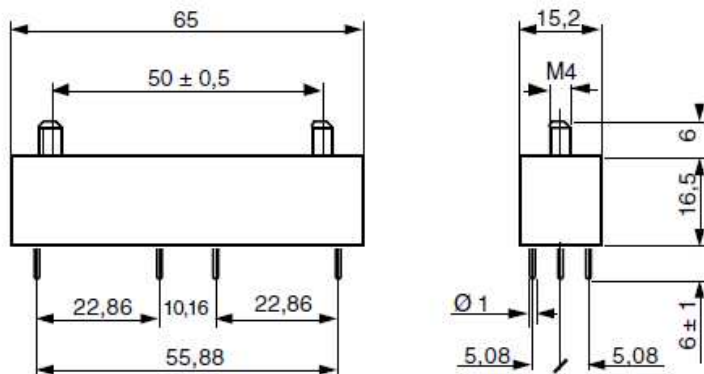
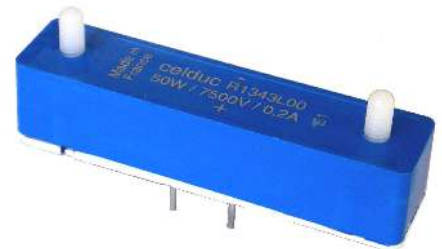
tension maximale de commutation/ **5000 VDC** ou crête  
*maximum switching voltage* (or  
*peak*)

courant maximal de commutation / **200 mA**  
*maximum switching current*

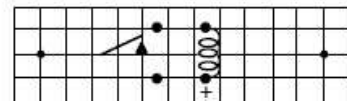
courant traversant/ *nominal current* **3 A**

puissance maximale/ *contact rating* **50 W**

# R1343L13



dimensions en mm/  
*dimensions in mm*



bornage : vue de dessus  
pas de 5,08 mm

wiring : top view  
step 5,08 mm

Ces relais sont disponibles sans vis de fixation (voir ci dessous)  
*available without screw ( see below)*

REF.
R1343 L85

*Proud to serve you*

All technical characteristics are subject to change without previous notice.  
Caractéristiques sujettes à modifications sans préavis.

# celduc®

r e l a i s

**caractéristiques de contrôle/control data**

consommation nominale à 20 °C/power dissipated on the coil at 20 °C 480 mW

	<b>R1343</b>
tension nominale/nominal voltage	<b>24 V</b>
tension d'action/operate voltage to secure the function from -25 to + 70 °C	<b>≤ 17,6 V</b>
tension de relachement/release voltage	<b>≥ 2 V</b>

**caractéristiques électriques/electrical data**

résistance initiale de contact/ <b>Initial contact resistance</b> ( 100 mA/ 12 VAC)	<b>≤ 150 mΩ</b>
résistance de bobine/coil resistance at 20 °C	
-variation 10 % each 25 °C R1343 .....	<b>1200 Ω ± 10%</b>
tension de tenue/ <b>hold-on voltage</b>	
- entre lames/ accross contacts	<b>7500VDC</b>
- entre bobine et contact/ between coil and contacts	<b>10000 VDC</b>
résistance d'isolement/ <b>insulation resistance</b>	
- entre lames/ accross contacts	<b>10<sup>12</sup> Ω</b>
- entre bobine et contact/ between coil and contacts	<b>10<sup>12</sup> Ω</b>
fréquence de résonance de l'interrupteur/ <b>resonance frequency of the switch</b>	<b>900 Hz</b>
temps de fermeture, rebonds inclus/ <b>operate time, bounces included</b>	<b>4 ms</b>
temps d'ouverture/ <b>release time</b>	<b>0,5 ms</b>

Pour les modèles 7,5KV,nous consulter/ For 7,5KV types, please, consult us

**caractéristiques physiques/physical data**

temperature de fonctionnement/ <b>operating temperature</b>	<b>- 25 à + 70 °C</b>
temperature de stockage/ <b>storage temperature</b>	<b>- 40 à + 85 °C</b>
poids/ <b>weight</b>	<b>28 gr. max.</b>
chocs/ <b>shocks</b>	<b>50 g 11 ms</b>
vibrations ( 50 to 500 Hz )	<b>30 g</b>



**celduc**<sup>®</sup>  
r e l a i s

[www.celduc.com](http://www.celduc.com)

5 Rue Ampère B.P. 30004 42290 SORBIERS - FRANCE E-Mail : [celduc-relais@celduc.com](mailto:celduc-relais@celduc.com)  
 Fax +33 (0) 4 77 53 85 51 Service Commercial France Tél. : +33 (0) 4 77 53 90 20  
 Sales Dept.For Europe Tel. : +33 (0) 4 77 53 90 21 Sales Dept. Asia : Tél. +33 (0) 4 77 53 90 19