

AMP PIDG

**Kabelschuhe und
Verbinder (hoher
Temperaturbereich)
für dünnwandige Kabel**
(Fortsetzung)

Temperaturbereich:
max. 190 °C

Kabelschuhmaterial:
Cu, vernickelt

Hülse:
Teflon

Zu verarbeiten mit:
dünnwandigem Kabel
mit vernickelten Leitern

Leiterquerschnittsbereich:
2,0–3,0 mm²

AWG:
14–12 (weiß)

Isolierungsdurchmesser:
2,3–3,2 mm

Handzangen:
AWG 14 = Best.-Nr. **576782-0**
AWG 12 = Best.-Nr. **576783-0**

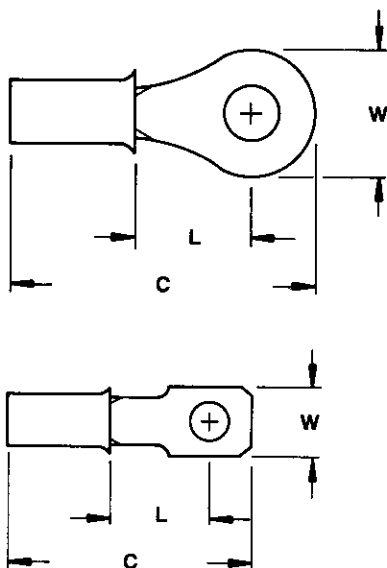
Leiterquerschnittsbereich:
6,0 mm²

AWG:
10 (schwarz)

Isolierungsdurchmesser:
2,6–3,8 mm

Handzange:
Best.-Nr. **576784-0**

**Weitere
Verarbeitungsmöglichkeiten
siehe Seiten 22-63–22-78.**



Bolzen Bolt M	Bolzenloch Stud Hole (mm)	Abmessungen/Dimensions (mm)			Bestell-Nummer Part Number
		W	L	C	
2,5	3,0	6,4	18,1	4,1	153110-0
3,0–3,5	3,6	6,4	18,1	4,1	153111-0
4,0	4,3	8,7	22,0	6,9	153112-0
5,0	5,2	8,7	22,0	6,9	153113-0
6,0	6,7	11,9	27,6	10,9	153114-0
8,0	8,3	11,9	27,6	10,9	153115-0
9,0	9,5	13,5	30,8	13,3	153116-0
2,5	3,0	5,5	20,5	6,9	153476-0*

* mit verlängerter Zunge

* Long Blade Terminal

AMP PIDG

**High Temperature
Range Terminals
and Splices
for Thin Wall Cables**
(continued)

Temperature Rating:
max. 190 °C

Terminal Material:
Copper, nickel plated

Sleeve:
Teflon

To Apply with:
Thin wall cables
with nickel plated conductors

Wire Range:
2,0–3,0 mm²

AWG:
14–12 (white)

Insulation Range:
2,3–3,2 mm

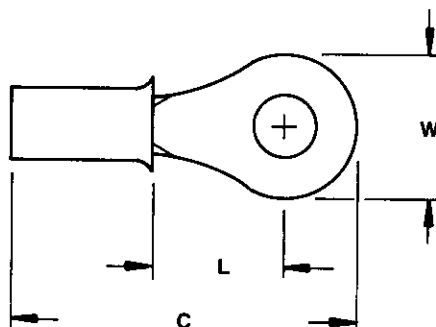
Hand Tools:
AWG 14 = Part No. **576782-0**
AWG 12 = Part No. **576783-0**

Wire Range:
6,0 mm²

AWG:
10 (black)

Insulation Range:
2,6–3,8 mm

Hand Tool:
Part No. **576784-0**



Bolzen Bolt M	Bolzenloch Stud Hole (mm)	Abmessungen/Dimensions (mm)			Bestell-Nummer Part Number
		W	L	C	
2,5	3,0	7,1	24,0	5,4	50844-0
3,0–3,5	3,6	9,5	27,3	7,5	50845-0
4,0	4,3	9,5	27,3	7,5	50845-1
5,0	5,0	9,5	27,3	7,5	50845-2
6,0	6,7	13,5	32,6	10,9	50846-0
8,0	8,3	13,5	33,5	11,7	50847-0
9,0	9,5	15,0	35,8	13,3	50848-0

**Additional
Termination Possibilities
siehe pages 22-63–22-78.**