

Steckanordnung in Einschüben

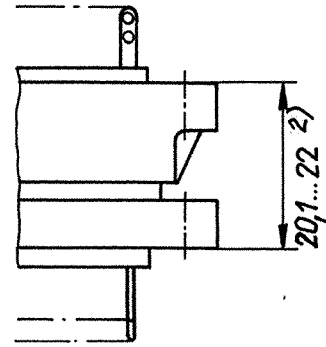
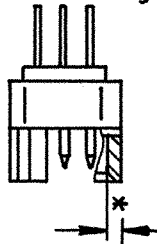
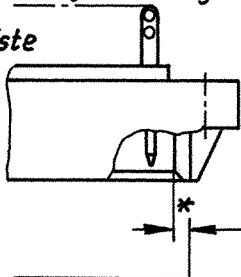
Kontaktgabe

Bild 1

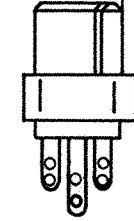
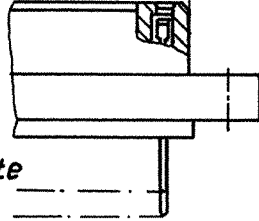
Bild 2

Längsrichtung
Messerleiste

Querrichtung

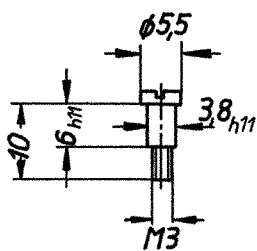


Federleiste



in Richtung	zul. Mittenabweichung des Federleistendoms im Messerleisten-schutzkragen (gesteckt)	*) Größter zul. Versatz bei beweglichen Einbau 3)
längs	± 0,15	1,4
quer	± 0,1	1,4

Ansatzschraube
C42334-A303-B1



3) Unter beweglichen Einbau ist zu verstehen:

- a) Befestigung der Leiste beweglich mit Ansatzschraube z. B. C42334-A303-B1
- b) Beweglichkeit der Montageplatte

Achtung: Auf den Leistenkörpern darf nicht das Gewicht der Einschübe ruhen

2) max. Abstand für einwandfreie Kontaktgabe

Maßstab 1:1

R4 Datum 06.08.79
 Bearb. Henzel
 Gepr. BTE 12
 Norm. 5123
 Wv So

Maßbild
Steckbedingungen

Siemens AG C42334-A300-A13-* -27

Blatt
2 -
2 Bl.

02 453/0592 26.01.83 MW
 01 459/1125 10.08.79 R4
 Zust. Mitteilung Datum Name