

DEPT5270>E20501>U.312>S.C-175278L

NUMBER
C-175278

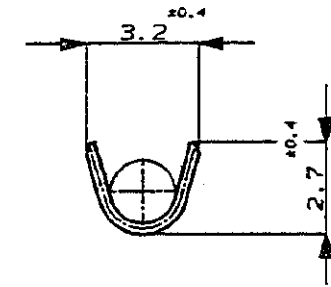
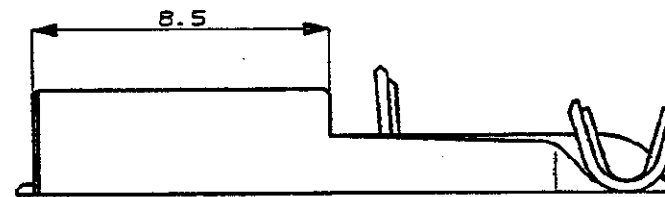
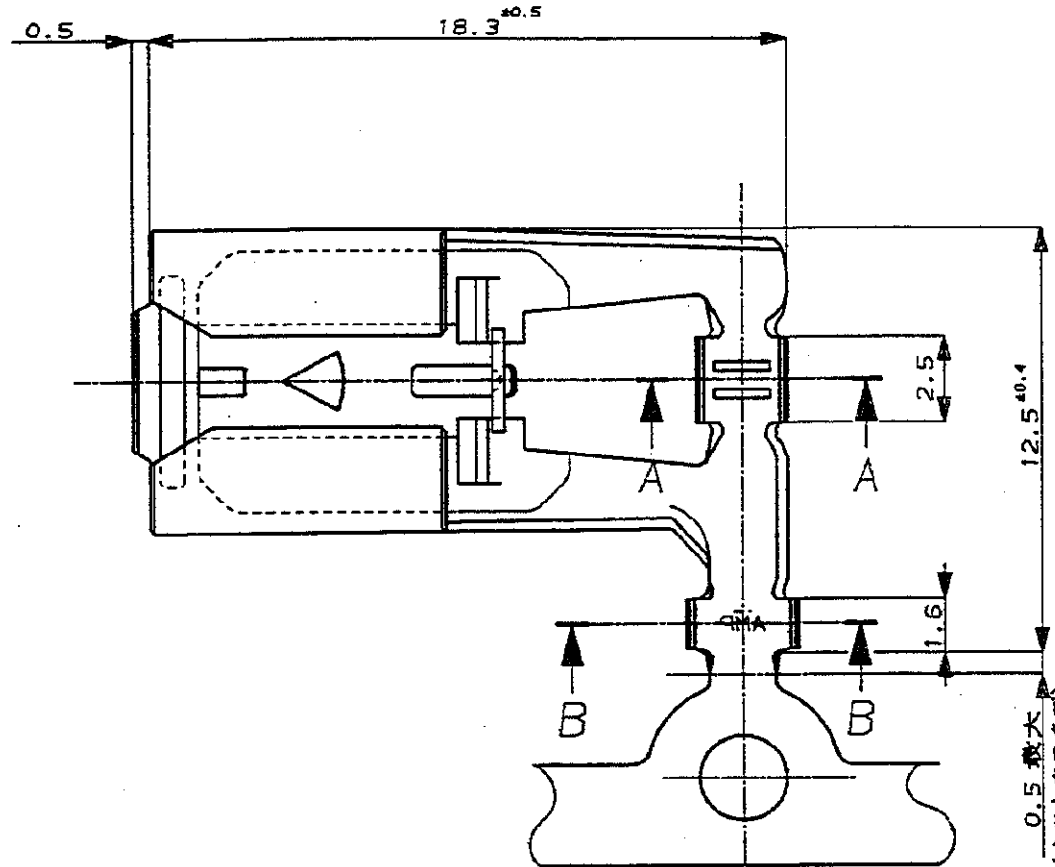
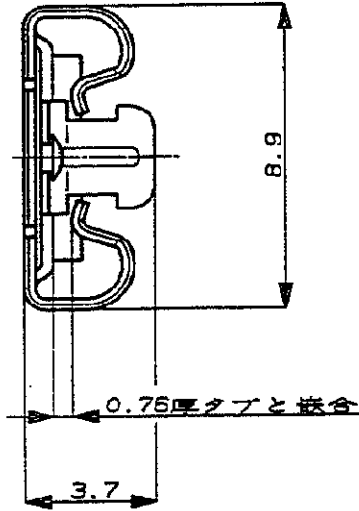


METRIC

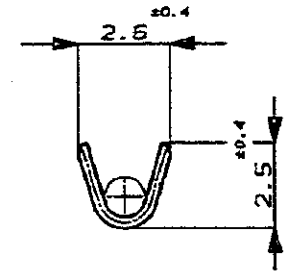
単位、寸法 DIMENSIONS IN MM. DO NOT SCALE PRINT

PRINT DIST

AMP-J
REV.10/89



断面 B-B
SECT.



断面 A-A
SECT.

注 :

- 1 適用ハウジング型番 172615
- 2 適用製品規格 NO.108-5131
- 3 適用圧着規格 NO.114-5164

NOTE,

- 1. THE MATING PLUG HOUSING PART NUMBER, 172615
- 2. /PRODUCT SPEC. No. 108-5131
- 3. APPLICATION SPEC. No. 114-5164

				Copyright ©1991年 AMP (Japan), LTD. ALL RIGHTS RESERVED.		AMP 日本エー・エム・ピー株式会社 Tokyo, Japan	
適合電線断面積 (WIRE RANGED)		被覆外径 (INSULATION DIA.)		名称 (NAME) .312 SERIES POSITIVE LOCK RECEPTACLE .312 シリーズ ポジティブロックリセプタクル			
0.5-0.85 mm ² (AWG20-14)		1.3-1.8 mmφ		FLAG L-TYPE FOR THIN INS. WIRE 薄肉電線用 旗型 Lタイプ			
材料 (MATERIAL)		仕上 (FINISH)		一般公差 (GENERAL TOLERANCES)			
黄銅 ; BRASS		PRE-TIN. 錫めっき		SIZE		LOC 番号 (No.)	
0 作成 J-0115 YF AT 5/27		DR. R Yamaguchi DE. 5/20/91		A3 J		C-175278	
LTR 変更 (REVISION RECORD) DR CHK DATE		CHK. APP. A. Torita		尺度 (SCALE) 5-1		REV. 0 SHEET 1 OF 1	

(CUSTOMER DRAWING) 参考 ☒ 面