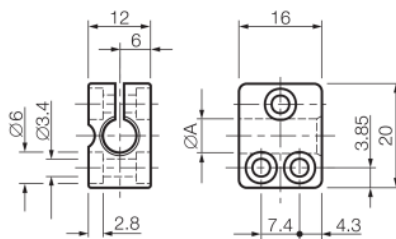




**201632**  
**SH 8 A**  
**Sensorhalter**

- Für zylindrische Sensoren mit  $\varnothing$  8 mm oder Gewinde M8
- Fixe Inbetriebnahme
- Reduzierte Montage-/Stillstandzeiten aufgrund einteiliger Konstruktion
- Sensorwechsel ohne Änderung der Halterposition
- Festanschlag für Sensorwechsel ohne erneute Justage



**Technische Daten (typ.)**

Befestigung

Klemmdurchmesser

Gehäusematerial

Komponente

Besonderheiten

Geeignet für

Lieferumfang

**+20°C**

Bohrung

A: 8,0 mm

Kunststoff (PA, 6 GK)

Sensorhalter

mit Festanschlag

Sensoren  $\varnothing$  8 mm / Gewinde M8

Sensorhalter

**Weitere Informationen / Zubehör**

<https://www.di-soric.com/201632>