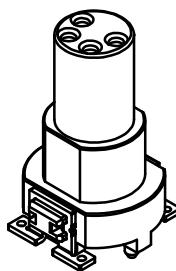
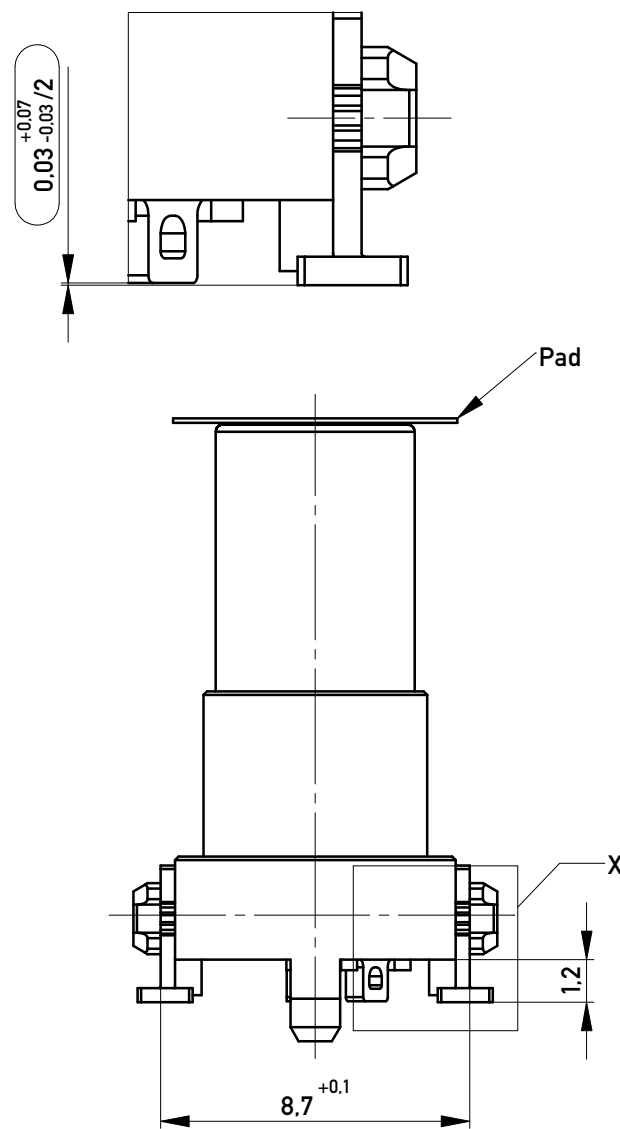


DETAIL X  
M 10:1

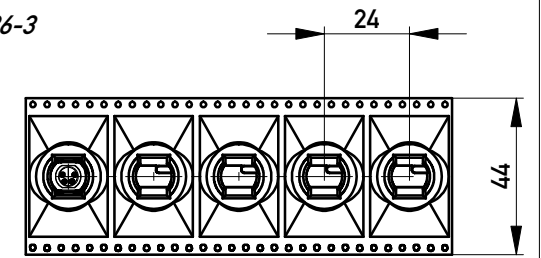
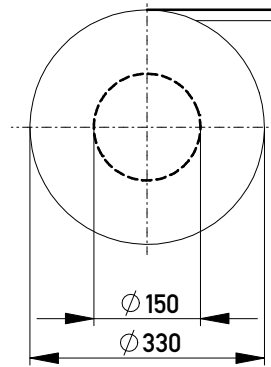


SPC-Maß: Prüfmaße der Kategorie /1  
/1 Für SPC-Maße muss eine x/s Regelkarte geführt werden mit Nachweis der Prozessfähigkeit in der Serie (Cpk) oder 100% - Prüfung

Prüfmaß: Prüfmaße der Kategorie /2 und /3  
/2 Für Prüfmaße muss eine x/s Regelkarte geführt werden

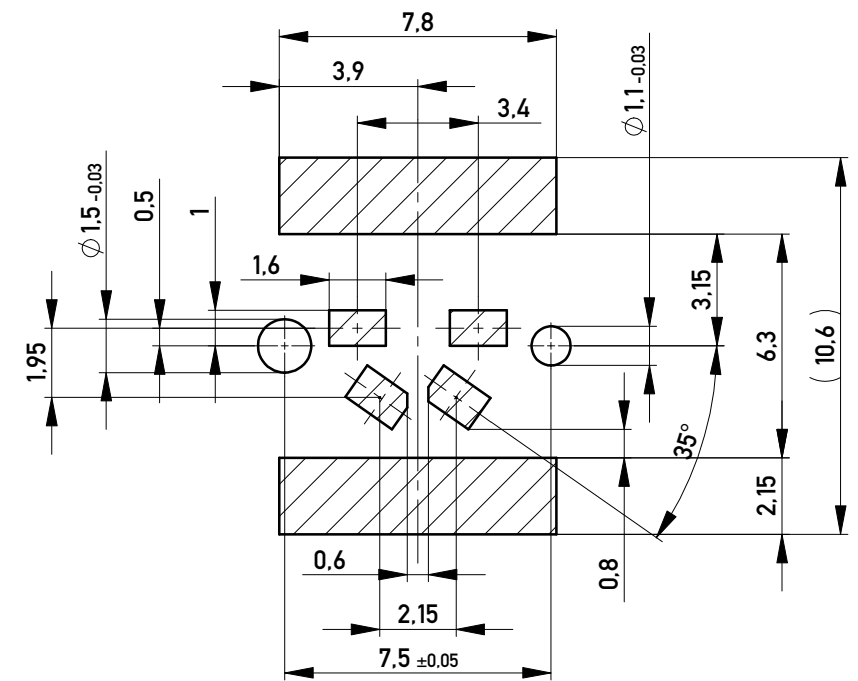
/3 Prüfmaße werden serienbegleitend attributiv (i.O. / n.i.O.) geprüft

Verpackt im Gurt nach DIN IEC 60286-3  
Tape on Reel Packaging according to DIN IEC 60286-3  
Verpackungseinheit: 100 Stück  
Packaging unit: 100 pcs



Abspulrichtung - Reel off Direction

Layout - Vorschlag  
PCB - Layout proposal



494375	M8, 4polig 16,25mm, SMD	Gurtverpackung mit Pad/ Tape on Reel with Pad
234234	M8, 4polig 16,25mm, SMD	Schüttgut / bulk
224151	M8, 4polig 16,25mm, SMD	Gurtverpackung / Tape on Reel Packaging
Ident-Nr.:	Typ	Bemerkung

Koplanarität aller Kontakte und Clip ≤ 0,1mm  
Coplanarity of all contacts and clips ≤ 0,1mm

Information:	Tolerances	Scale 5:1
All rights reserved. Only for Information. To ensure that this is the latest version of this drawing, please contact one of the ERNI companies before using.	Subject to modification without prior notice. Drawing will not be updated.	Designation <b>Federleiste M8 A Cod. 4 polig 16,25mm SMD</b>
l	15.07.2016	www.ERNI.com
Index	Date	224812
		Class M08

Copyright by ERNI Production GmbH & Co. KG  
Proprietary notice pursuant to ISO 16016 to be observed.