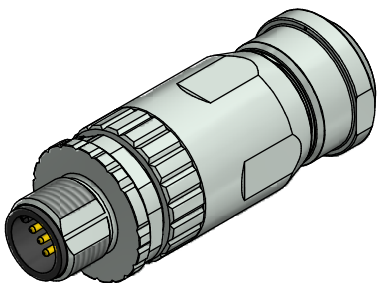
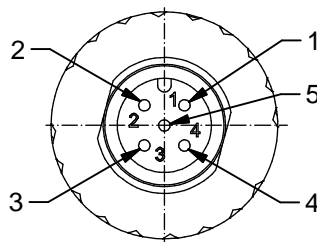
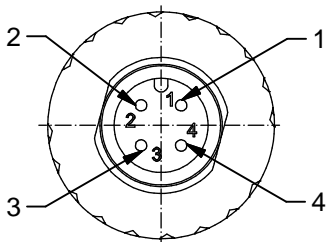


4pol

5pol



**Technische Daten:**

Bemessungsspannung: IEC 61076-2-101	4pol 5pol 250 V 60 V
Strombelastbarkeit: IEC 61076-2-101	7,5 A bei 40°C, mit 1,5mm <sup>2</sup>
Isolationswiderstand: IEC 60512	>=100 MΩ
Verschmutzungsgrad: IEC 60664-1	3/2
Schutzart: IEC 60529	IP 67, im verschraubten Zustand
Umgebungstemperatur: IEC 60664-1	-30°C ... +85°C
Steckzyklen: IEC 60512-9a	>=100
Anschlussquerschnitt:	max. AWG16 / max. 1,50mm <sup>2</sup> (inkl. Aderendhülse)

**Werkstoffe:**

Kontakt:	CuZn
Kontaktoberfläche:	Ni, Au gal.
Kontaktträger:	PA6, UL 94
Kabdichtung:	Elastomere
O-Ring:	FKM / NBR
Überwurfschraube:	GD-Zn, Ni
Gehäuse:	GD-Zn, Ni

**Montage:**

empfohlenes Drehmoment:	0,6 Nm
Conec Montagewerkzeug:	Drehmomentschlüssel: 36-000200 Steckeinsatz SW18: 36-000240
empfohlenes Drehmoment, Kontakt-Schraubanschluss:	0,3 Nm

Art.-Nr.:	Bezeichnung:	Pol:	Kabel-Ø:
43-00115	SAL - 12S - RSC4 - S / 150	4	4 - 8 mm
43-00116	SAL - 12S - RSC5 - S / 150	5	4 - 8 mm

CAD-Unterlage nicht manuell ändern RoHS & REACH konform	Index: b 29.09.15 BS Ä5791 Datenblatt u. Beschreibung angepasst							
	Kabeltoleranz:		<table border="1"> <tr> <td>gez.</td> <td>20.09.10</td> <td>Burschik</td> </tr> <tr> <td>gepr.</td> <td>20.09.10</td> <td>Schmidt</td> </tr> </table>	gez.	20.09.10	Burschik	gepr.	20.09.10
	gez.	20.09.10	Burschik					
	gepr.	20.09.10	Schmidt					
Allgemeintoleranz:	<table border="1"> <tr> <td>0</td> <td>± 0,50mm</td> </tr> <tr> <td>0,0</td> <td>± 0,25mm</td> </tr> <tr> <td>0,00</td> <td>± 0,10mm</td> </tr> </table>	0	± 0,50mm	0,0	± 0,25mm	0,00	± 0,10mm	
0	± 0,50mm							
0,0	± 0,25mm							
0,00	± 0,10mm							
<small>Diese Zeichnung darf ohne unsere ausdrückliche, schriftliche Genehmigung weder vervielfältigt noch dritten Personen ausgehändigt werden. Eigentums- und Urheberrecht vorbehalten.</small>								

Benennung:	<b>Stecker M12x1, konfektionierbar, geschirmt, axial, Schraubanschluss</b>
Zeichnungsnr.:	<b>43K1A891</b>
Artikelnr.:	<b>siehe Tabelle</b>