

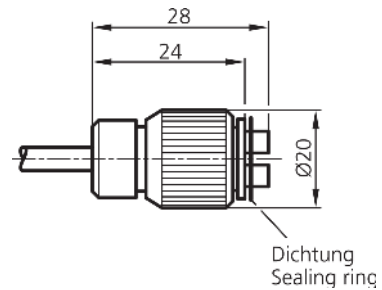
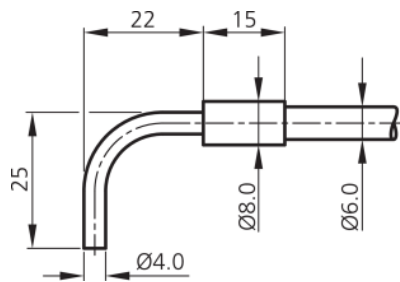


201922

WRB 110 S-90-4.0-2.5

Glasfaser-Lichtleiter

- Hochwertige Glasfasern
- Hohe Temperaturbeständigkeit
- Robust, hochflexibel



Technische Daten (typ.)

Länge	300 mm
Abmessung Faserbündel	Ø 2,5 mm
Gehäuselänge	15 mm
Lichtaustritt	radial
Befestigungsdurchmesser	Ø 8 mm
Biegeradius	> 3 x Schlauch-Ø
Material Faser	Glasfaser
Material	<ul style="list-style-type: none"> ■ Edelstahl (Tastkopf) ■ Silikon-Metallmantel (Ummantelung)
Funktionsprinzip	Lichttaster
Bauform	Zylinder
Einzelfaser	Ø 0,05 mm
Geeignet für	Verstärker für Glasfaser-Lichtleiter
Öffnungswinkel	67°
Tastweite	80 mm
Temperaturbeständigkeit	-40 ... +180 °C (kurzzeitig bis +250 °C)
Schutzart	IP 67

+20°C, 24 V DC

Weitere Informationen / Zubehör

<https://www.di-soric.com/201922>