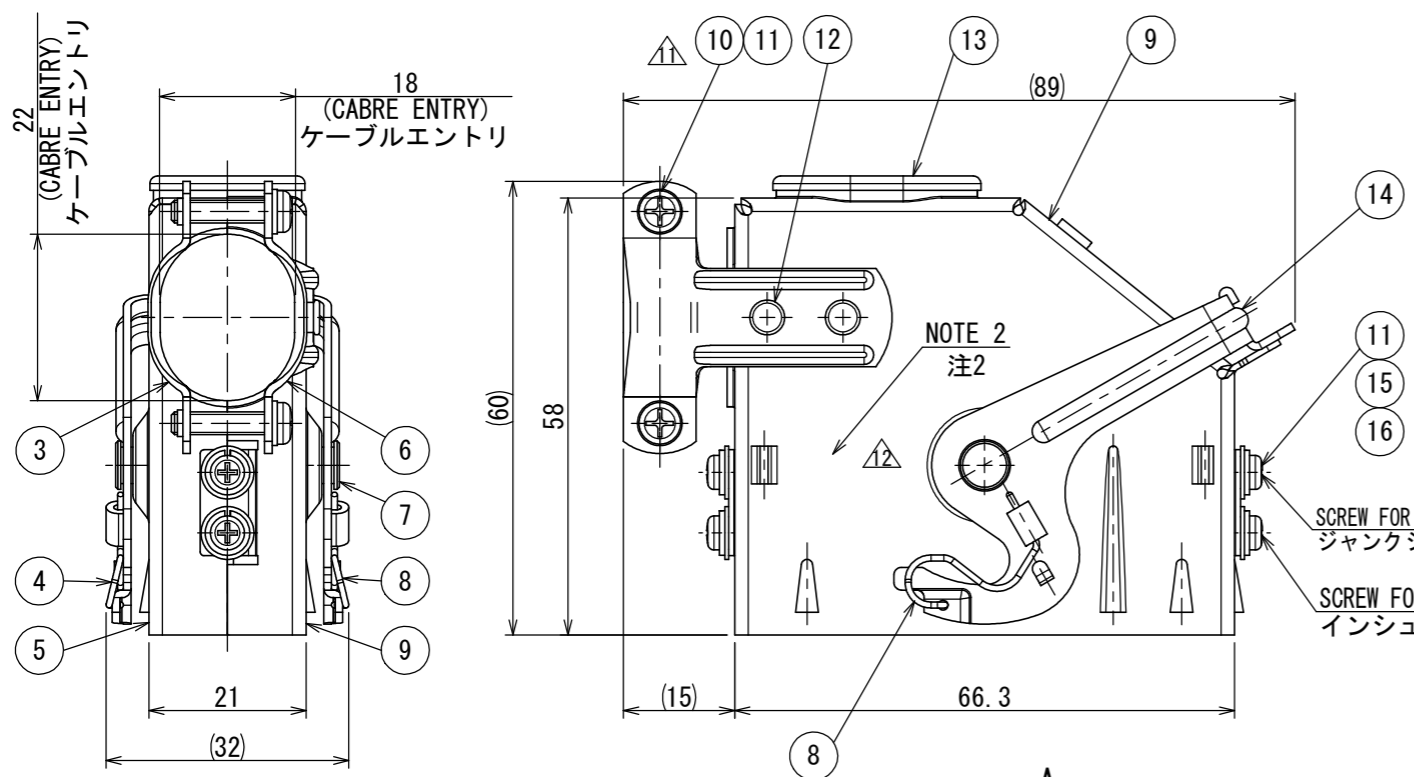


72810FS
SJ013826
(ON DRAWING) (台異図)

版数 VER.	年月日 DATE	CN NO.	変更内容 DESCRIPTION	製図 DR.	担当 CHK.	査閲 APPD.	承認 APPD.
10	12/NOV/1999	45052	REDRAWN	H. SAKURADA	Y. NAKAMURA	S. NANA0	M. MAJIME
11	27/DEC/2000	46656	CHANGED TO SEMS-SCREW	H. SAKURADA	Y. NAKAMURA	S. NANA0	M. MAJIME
12	26/JUN/2020	034859	CHANGED NOTE	—	K. KAJIHARA	T. TAKESHITA	E. MATSUMOTO



IDENTIFICATION
命名法

QE4501-30*-F0

SERIES シリーズ名
90°ANGLE ケーブル引出口形状(90°)
KEY POSITION キーポジション

NONE CONTACTS (NOTE 2) △
コンタクト無し(注2)

CONTACT STYLE P:PIN CONTACT
S:SOCKET CONTACT
コンタクト性別(P:ピンインサート)
(S:ソケットインサート)

INSERT ARRANGEMENT & NUMBER OF CONTACTS
インサート配列及び芯数

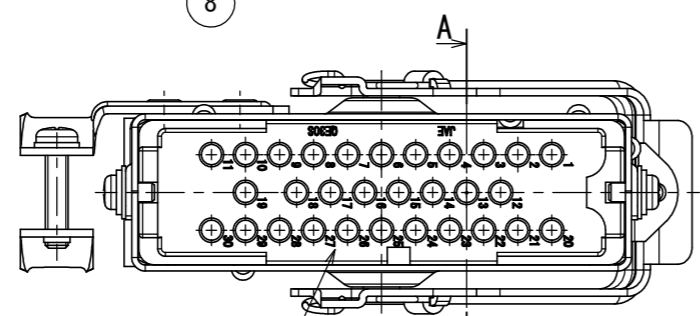
NOTE1. FOR PURCHASE CONTACTS, SEE TABLE 1.

TABLE 1

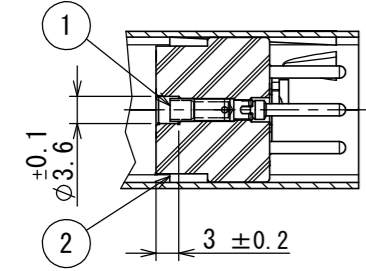
TITLE 名称	DWG. No. 図番
QEP-16-※ PIN CONTACT	SJ013832
QES-16-※ SOCKET CONTACT	SJ013833

注1. コンタクトは別売りであるのでTABLE 1の図番を参照の上、別発注して下さい。
△ 2. 図示の位置に品名、社名及びロット番号を表示する。但し、"-F0" は表示しない。

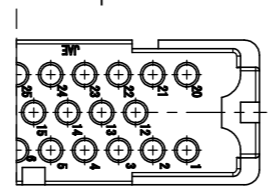
△ 2. PART NUMBER EXCEPT "-F0", COMPANY LOGO "JAE" AND LOT NUMBER ARE MARKED ON THIS SIDE.



PIN INSERT
ピンインサート

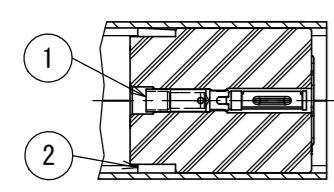


THESE MARKINGS LETTERS IN DRAWING SHOW SOCKET INSERT. FOR PIN INSERT MARK AS FOLLOWS.
図の表示文字はソケットインサートの場合であり、ピンインサートの場合は下図のようになる



PIN INSERT

SOCKET INSERT
ソケットインサート



A-A

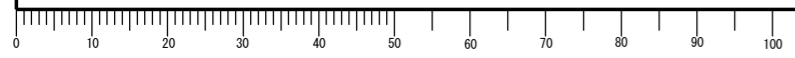
SPECIFICATION
DIELECTRIC WITHSTANDING VOLTAGE : A. C. 2000Vr. m. s. FOR 1 MINUTUE
INSULATION RESISTANCE : 5000MΩ MIN. (D. C. 500V)
APPLICABLE WIRE : WVO 0.75mm²~1.25mm² × 30

仕様
耐電圧 : A. C. 2000Vr. m. s. (1分間)
絶縁抵抗 : 5000MΩ以上 (D. C. 500Vにて)
使用ケーブル : WVO 0.75mm²~1.25mm²、30本

符号 NO.	名称 DESCRIPTION	個数 QTY.	材料 MATERIAL	仕上 FINISH	備考 REMARKS
16	CROSS PAN SCREW	4	STEEL	NICKEL PLATE	—
15	FLAT WASHER	4	STEEL	NICKEL PLATE	—
14	LEVER	1	COPPER ALLOY	NICKEL PLATE	—
13	CAP	1	SYNTHETIC RUBBER	—	—
12	RIVET	2	COPPER ALLOY	NICKEL PLATE	—
11	SPRING WASHER	△ 4	STEEL	NICKEL PLATE	—
10	SEMS-SCREW	2	STEEL	NICKEL PLATE	M3 × 18
9	SHELL#1	1	STEEL	NICKEL PLATE	—
8	SPRING#1	1	STEEL	NICKEL PLATE	—
7	LATCH RIVET	2	STAINLESS STEEL	—	△
6	CLAMP SADDLE#1	1	STEEL	NICKEL PLATE	—
5	SHELL#2	1	STEEL	NICKEL PLATE	—
4	SPRING#2	1	STEEL	NICKEL PLATE	—
3	CLAMP SADDLE#2	1	STEEL	NICKEL PLATE	—
2	INSULATOR	1	DIALLYL PHTHALATE	—	COLOR: GREEN
1	CONTACT	30	—	—	SEE NOTE 1

仕様書 (SPECIFICATION) JACS-3024 T74-1	第1版 (ORIGINAL DATE) 14/DEC/1973	尺度 (SCALE) 1:1	シリーズ (SERIES) QE	日本航空電子工業株式会社 JAPAN AVIATION ELECTRONICS INDUSTRY, LTD.	版数 (VER.) 12
一般公差 (GENERAL TOLERANCE) 寸法 (DIMENSION) × ±0.8 ×× ±0.8 ××× ± ×××× ±	角度 (ANGLES) ×° ± ×°×' ±	製図 DR. SUGESAWA	名称 (TITLE) QE4501-30*-F0	図面番号 (DRAWING NO.) SJ013826	質量 (MASS) —
単位 (UNIT) : mm	シートの数 (SHEET NO.) 1 OF 1	担当 CHK. NISHINO	査閲 APPD. KATOU	承認 APPD. NITA	シートの数 (SHEET NO.) 1 OF 1

DCF-G-2121 (20.02)



WISDOM承認 2020/07/01