

REV. 10/78

PRINT DIST

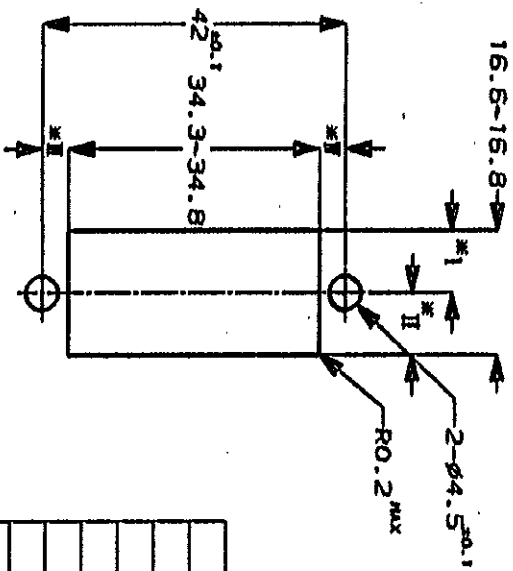
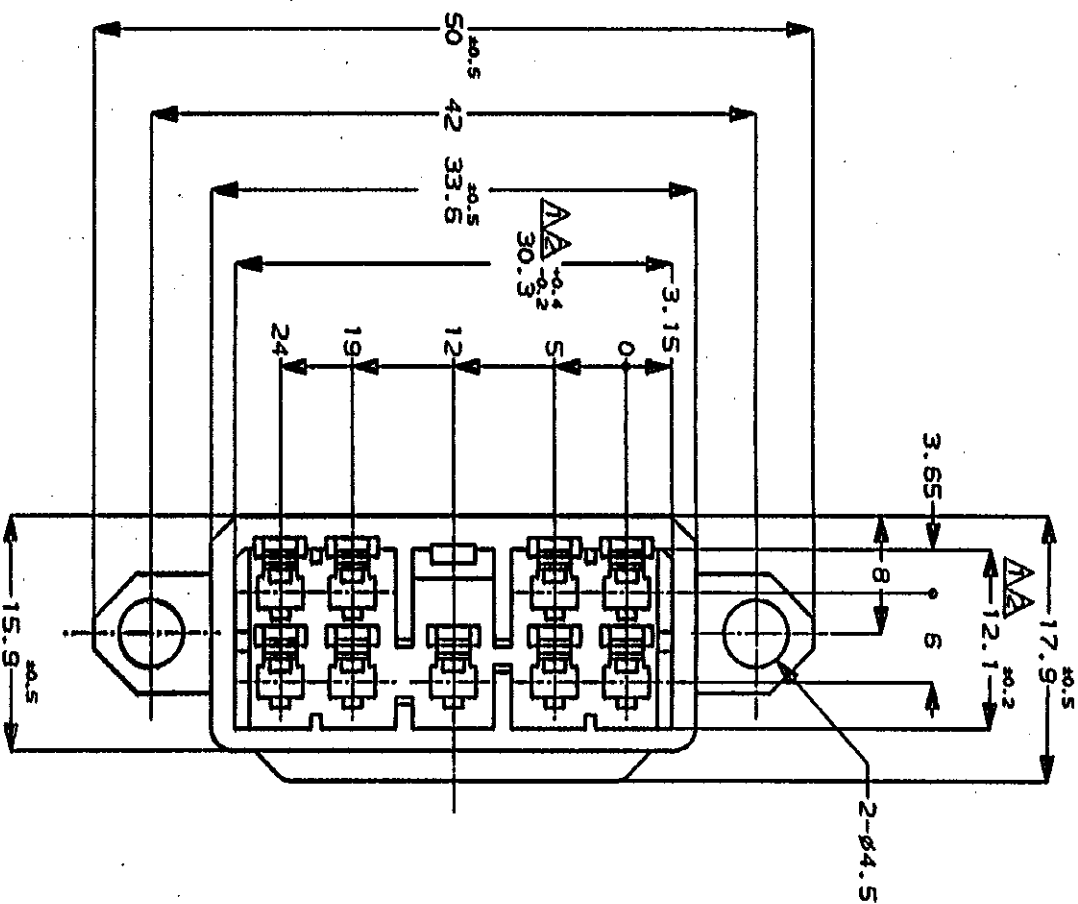
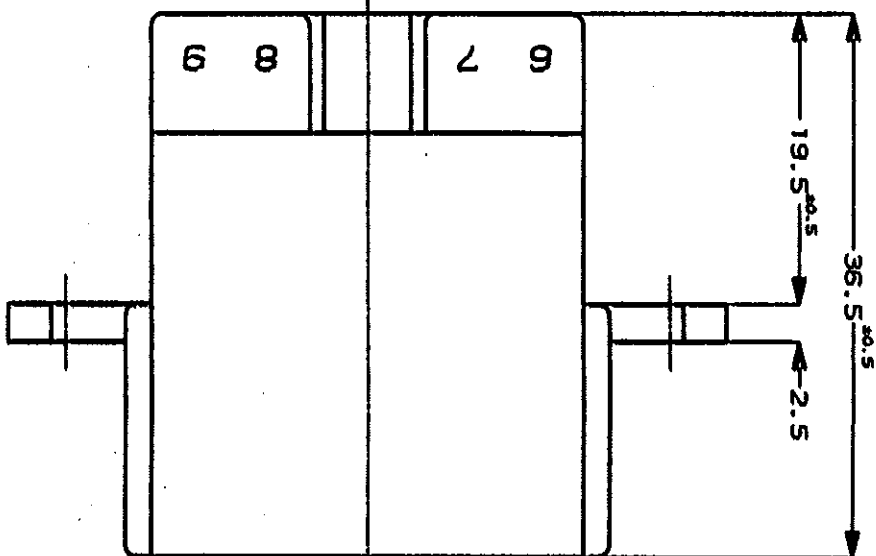
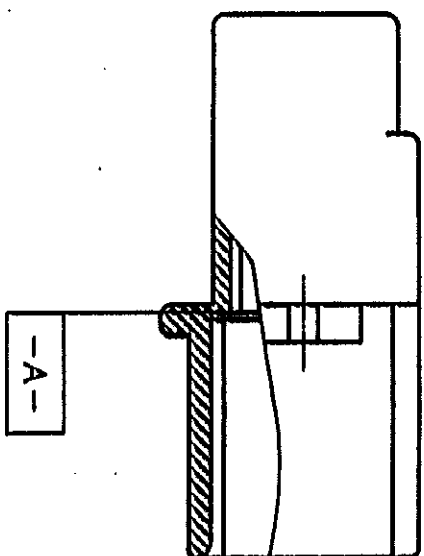
単位: #6 DIMENSIONS IN MM. DO NOT SCALE PRINT

METRIC

三角法 (3rd ANGLE PROJECTION)

NUMBER

C-172513



取付寸法 (1/1)
* : I と II 及び III と IV は 0.1 以内の同寸法のこと。

NOTES;

- △ TO BE MEASURED WITH IN 2mm FROM □
- △ IN COUPLING WITH THE PLUG HOUSING MATING SATISFIES FUNCTION
- 3 APPLIED CONTACT P/N 1722777, 1722779
- 4 PRODUCT SPEC No. 108-5165
- 5 IN COUPLING WITH THE PLUG HOUSING MATING FORCE 29.4N (3KGf) MAX. WITHOUT REC. CONTACT

- 注;
- △ □ 面より 2mm の範囲で測定
 - △ 相手ハウジングと所定の機能を満たして嵌合できること
 - 3 内接するプラグコンタクト型番 1722777, 1722794
 - 4 製品規格 NO. 108-5165
 - 5 相手ハウジングとの嵌合力は 29.4N (3KGf) 以下 但しプラグコンタクトは含まない

TR	REV	DATE	CHK	DR	REV	DATE	CHK
A				TS	KT	1984	
A		製作成	FILED				
LTR		REV	RECORD				

Copyright © 1982 All Rights Reserved.	Copyright © 1982 All Rights Reserved.
REGULATORY ONLINE RATED	REGULATORY INSULATION DIA.
ENV. CAUSE	ENV. FINISH
REG. MATERIAL	REG. MATERIAL
DR. I. Shinohara	DR. K. Yamada
CHK. W.	CHK. T. Iwata

172513-7	黄 (YELLOW)
-6	灰 (GRAY)
-5	青 (BLUE)
-4	緑 (GREEN)
-3	赤 (RED)
-2	黒 (BLACK)
172513-1	自然色 (NATURAL)
番号 (P/N)	色 (COLOR)

(CUSTOMER DRAWING) 参考図面



Tokyo, Japan

SPOS. CAP HOUSING WITH FLANGE TYPE
MULTI-INTER LOCK CONN. (MIC-HK-II)
9極 キヤットプラグ (7芯付)
プラグ コネクタ (MIC) プラグ II

規格 (SPEC.)
寸法 (DIM.) : 50.2
寸法 (DIM.) : 50.25
寸法 (DIM.) : 50.3
寸法 (DIM.) : 53

172513-7

REV. A

SHEET 1 OF 1