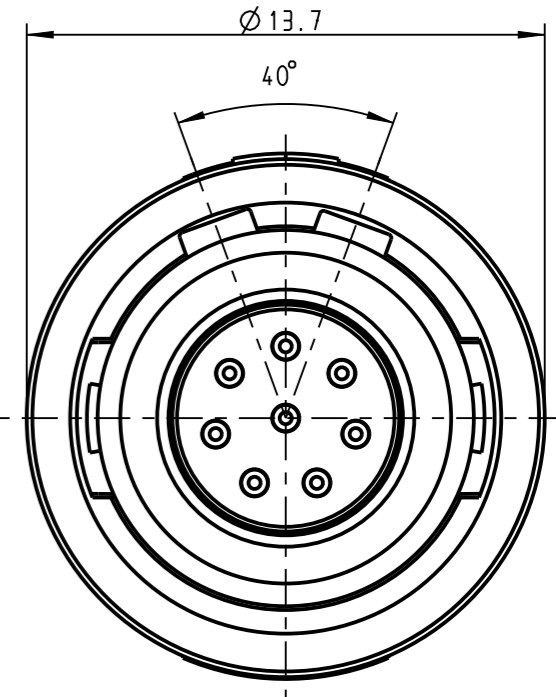
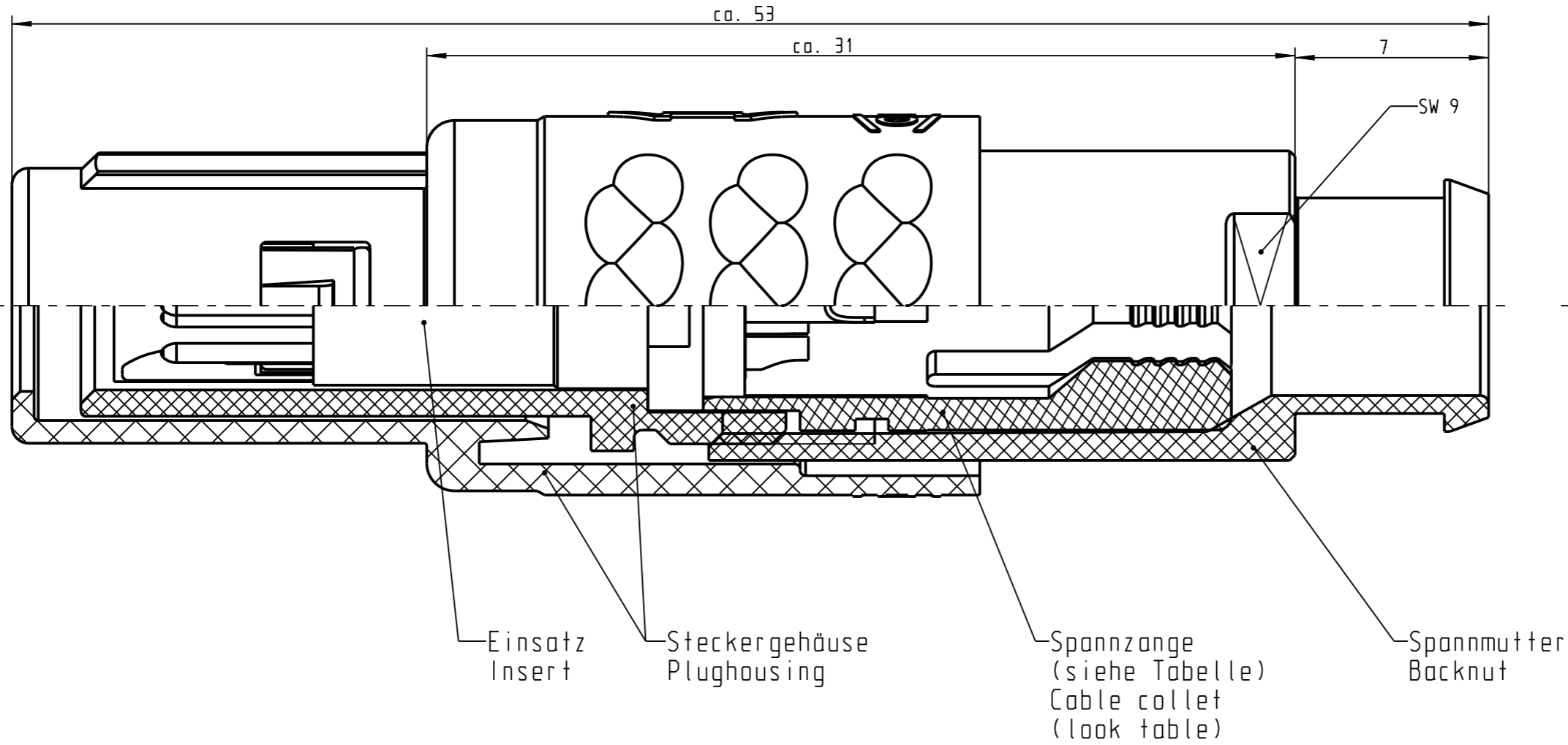


Für diese Unterlagen behalten wir uns alle Rechte vor, auch für den Fall der Patentierung oder Gebrauchsmusteranmeldung. Sie darf ohne unsere vorherige schriftliche Zustimmung weder vervielfältigt noch sonstwie benutzt, noch Dritten zugänglich gemacht werden.

Nur rot gestempelte oder auf Laufkarte gedruckte Dokumente unterliegen dem Änderungsdienst und sind zur Fertigung freigegeben. Only red stamped or on jobcard printed documents are managed. These documents are approved for production.

All Rights reserved, including possible patents or trademarks. Documents shall not be provided to a third party or duplicated in any form without prior written permission.

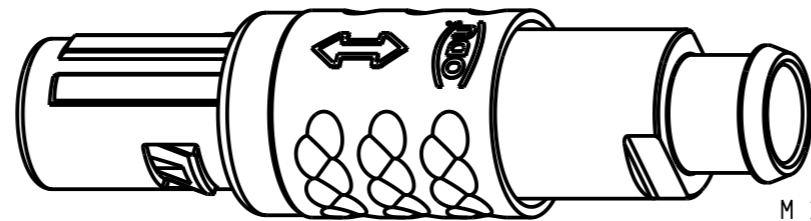
CAD: Pro/ENGINEER



Technische Daten/Technical Data:

Werkstoffe/Materials: PSU / grau / grey  
 Gehäuse/Housing: PSU / grau / grey  
 Kontakte/Contacts: Cu-Legierung / Cu-alloy  
 Isolierkörper/Insulation Body: PEEK  
 Oberflächen/Surfaces: gal. Au  
 Gehäuse/Housing: gal. Au  
 Kontakte/Contacts: gal. Au  
 Schutzart im gesteckten Zustand: IP 50 / Protection Class in mated condition

KontaktØ / ContactØ: Ø 0.7 mm  
 Anschluß/Termination: 0.38 mm<sup>2</sup> Löt/Solder AWG 22  
 Prüfspannung/Test Voltage: 1.2 kV DC (SAE AS 13441)  
 Strombelastung/Current Load: Einzelkontakte/single contacts 7 A  
 8-polig / 8-pos.: 3.85 A (IEC 512-3 / VDE 0298 T4)



M 2:1

S21MA7-P08MFG0-397S	min. 2.7	max. 3.9
S21MA7-P08MFG0-527S	min. 4.0	max. 5.2
S21MA7-P08MFG0-657S	min. 5.3	max. 6.5
Artikelnummer Part number	KabelØ CableØ	

And-zust.				Aend.-Mitt.		Datum		Name		Rohteil:		Rohgew.:		PE-Modell-Nr.:	
												00036920		00029013	
										Benennung:				Maßstab:	
										Stecker cpl.				5:1	
										Zeichnungs Nr.:				Vervielf. Pause	
										S21MA7-P08MFG0-..7S				Nr.	
										Ersatz für:					

