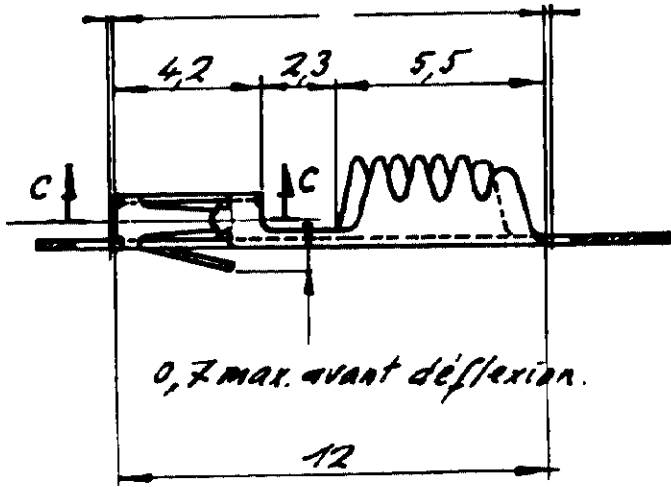
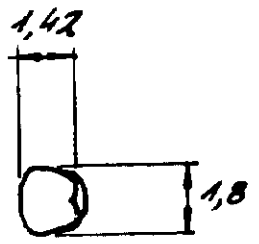
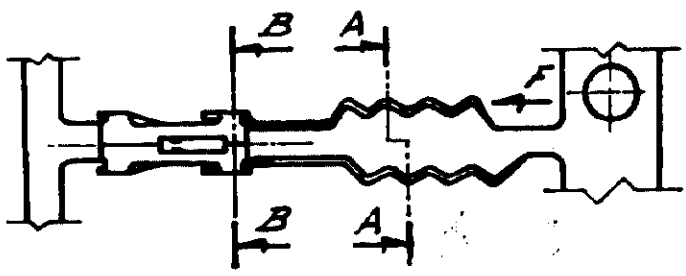
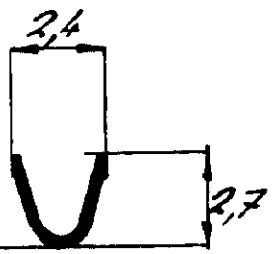


NUMÉRO
C141915

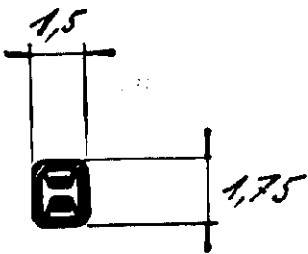
Découpe du urac : 0,15 max, à chaque extrémité.



Section A-A



Vue F
fil serti



Section C-C

Section B-B

Numéro de pièce : 141915-2

LES COTES SONT DONNEES EN mm ET NE DOIVENT PAS ETRE RELEVÉES A L'ÉCHELLE SUR LE DESSIN.

NUMERO	DESCRIPTION	OBSERVATION	REP.
	© 1984 BY AMP INCORPORATED ALL RIGHTS RESERVED. AMP PRODUCTS COVERED BY PATENTS AND/OR PATENTS PENDING	DESSIN CLIENT UNIQUEMENT POUR REFERENCES	
DESSINE	MATIERE ET FINITION	AMP AMP DE FRANCE 95301 PONTOISE	
2321180	Bronze phosphoreux étamé	CLASSE	
VERIFIE	DIMENS. FIL ISOLANT	TYPE	
	10.9/14		
APPROUVE	TOLERANCES SAUF INDICATION	LOC	REV
	±0,3 ±0,5	F	A
		N° C141915	
		REV 0	
DOUILLE MODU A SERTIR SUR FIL			

DIST
7

Etat CP7923180-2 20/10/80

REV MODIFICATIONS DES DATE