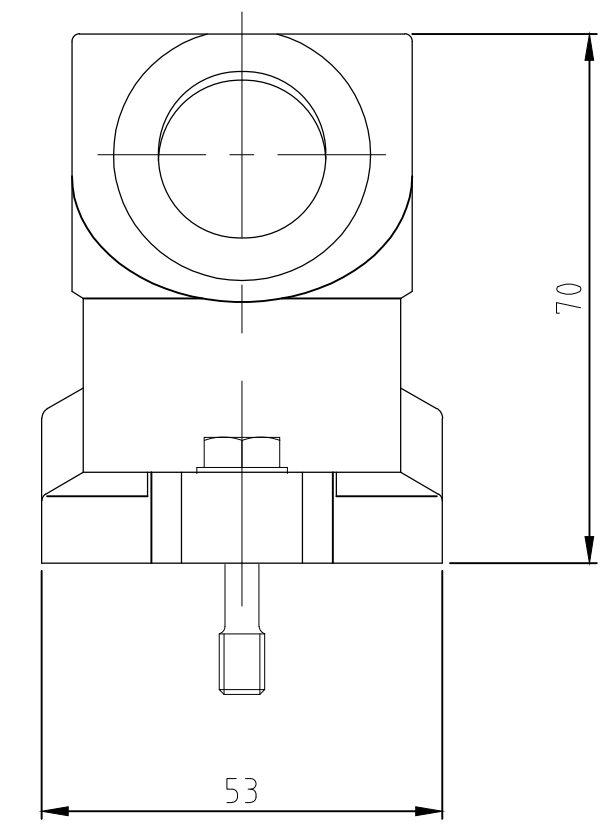
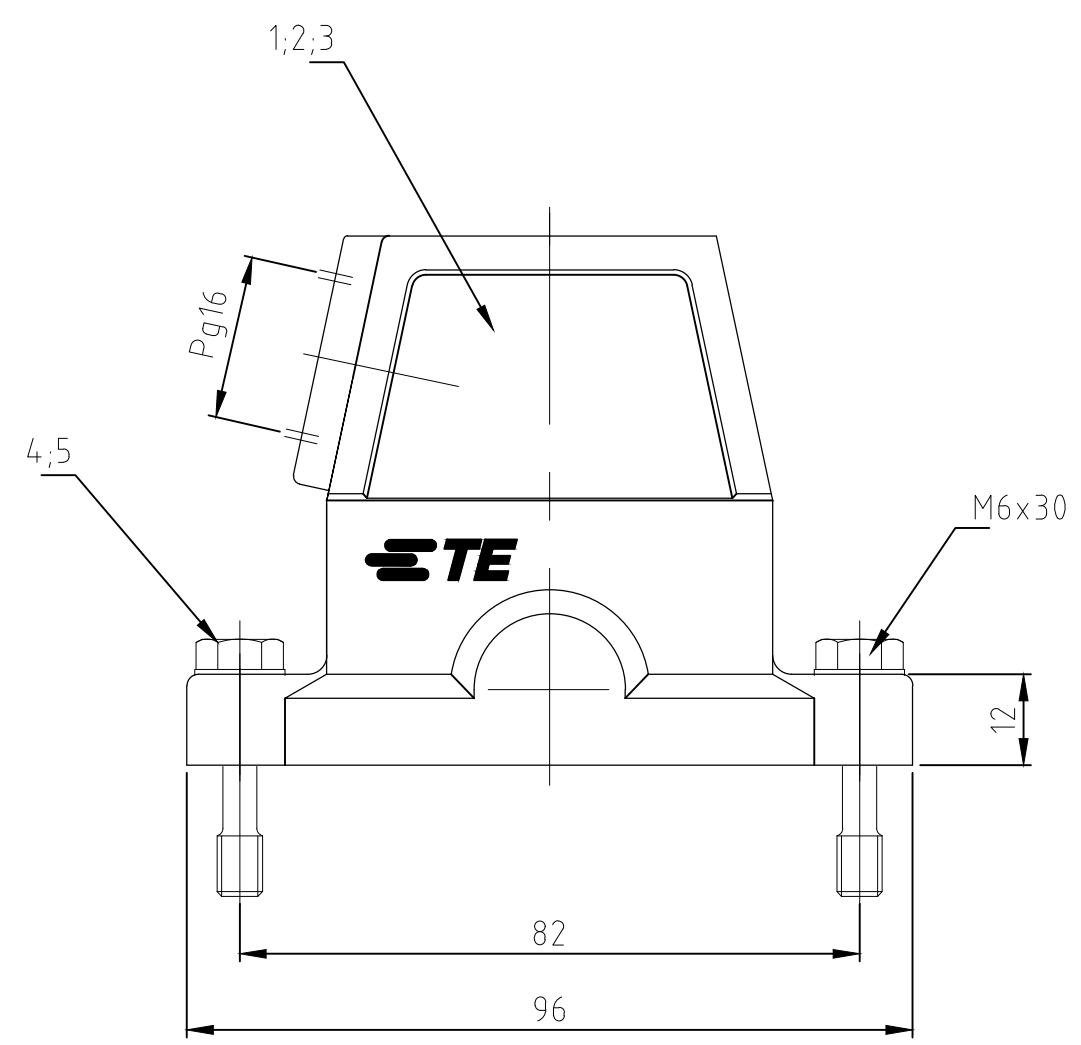


THIS DRAWING IS UNPUBLISHED.
 VERTRAULICHE UNVERÖFFENTLICHTE ZEICHNUNG
 © COPYRIGHT - TE Connectivity
 RELEASED FOR PUBLICATION
 FREI FUER VERÖFFENTLICHUNG
 ALL RIGHTS RESERVED.
 ALLE RECHTE VORBEHALTEN
 - .1997.

REVISIONS ÄNDERUNGEN				
P	LTR	DESCRIPTION BESCHREIBUNG	DATE	APVD
	B	ECR-18-013978	15MAR2019	SR MKO



- Notes:
- ① Material: Housing: aluminium diecasting alloy
 - ② Surface: - Varnish grey
- Aluminiumoxid plated +
+ Varnish black
 - ③ Varnish on the inside not necessarily

- Bemerkungen:
- ① Material: Gehäuse: Alu-Druckguß-Legierung
 - ② Oberfläche: - Lackierung grau
- Aluminiumoxid-
+ Lackierung schwarz
 - ③ Lackierung im Gehäuseinnere ist nicht notwendig

OBSOLETE	2	2	Scheibe	V2A	blank	-	5				
	2	2	Befestigungsschraube	V2A	blank	-	4				
	1	1	Dichtung Bg3	Neoprene	-	black/schwarz	3				
	1	-	Steckergehäuse HIP	aluminium/ALU	-	grau/grey	2				
	-	1	Steckergehäuse HIP-K	aluminium/ALU	HC	black/schwarz	1				
1-5	2-5	DESCRIPTION / BENENNUNG		MATERIAL	SURFACE / OBERFLÄCHE	COLOR / FARBE	ITEM NO. POS.	REMARKS / BEMERKUNGEN			
HIP-6/16.Sts.1.16.G	HIP-K.6/16.Sts.1.16.G	ORDERING TEXT / BESTELLTEXT	THIS DRAWING IS A CONTROLLED DOCUMENT. DIESE ZEICHNUNG IST EIN KONTROLLIERTES DOKUMENT.			DWN Schneider	23.01.01	TE Connectivity Hood Steckergehaeuse HIP 6/16.STS.1.16.G			
			DIMENSIONS: MASSENHTEITEN: mm	TOLERANCES UNLESS OTHERWISE SPECIFIED: ALLGEMEINTOLERANZEN	CHK Schweiger	23.01.01	NAME				
				0 PLC ± 1 PLC ± 2 PLC ± 3 PLC ± 4 PLC ± ANGLES / WINKEL ±	PRODUCT SPEC PRODUKTSPEZ.	-	SIZE	CAGE CODE	DRAWING NO ZEICHNUNGS-NR.	RESTRICTED TO NUR FUER	
			MATERIAL	FINISH/OBERFLAECHE/FARBE	APPLICATION SPEC VERARBEITUNGSSPEZ.	-	A3	00779	G-1102631	-	
					WEIGHT GEWICHT			CUSTOMER DRAWING/KUNDENZEICHNUNG	SCALE MASSTAB 1:1	SHEET BLATT 1 von 1	REV B