

注) NOTES 1. 材質 MATERIAL  
 ハウジング: ガラス入りPPS、茶色、UL94V-0  
 HOUSING: GLASS FILLED PPS, BROWN, UL94V-0  
 ターミナル: 黄銅 (t=0.2)  
 TERMINAL: BRASS

10 mm	52760-***0
基板間寸法 STACKING HEIGHT	嵌合相手 TO BE MATED WITH

2. メッキ仕様 PLATING  
 接点部: 金メッキ 0.25 μm以上  
 CONTACT AREA: GOLD 0.25 MICROMETER MINIMUM  
 半田付け部: 半田メッキ 1.0 μm以上  
 SOLDER TAIL AREA: TIN-LEAD 1.0 MICROMETER MINIMUM  
 下地メッキ: ニッケルメッキ 1.5 μm以上  
 UNDER-PLATING: NICKEL 1.5 MICROMETER MINIMUM

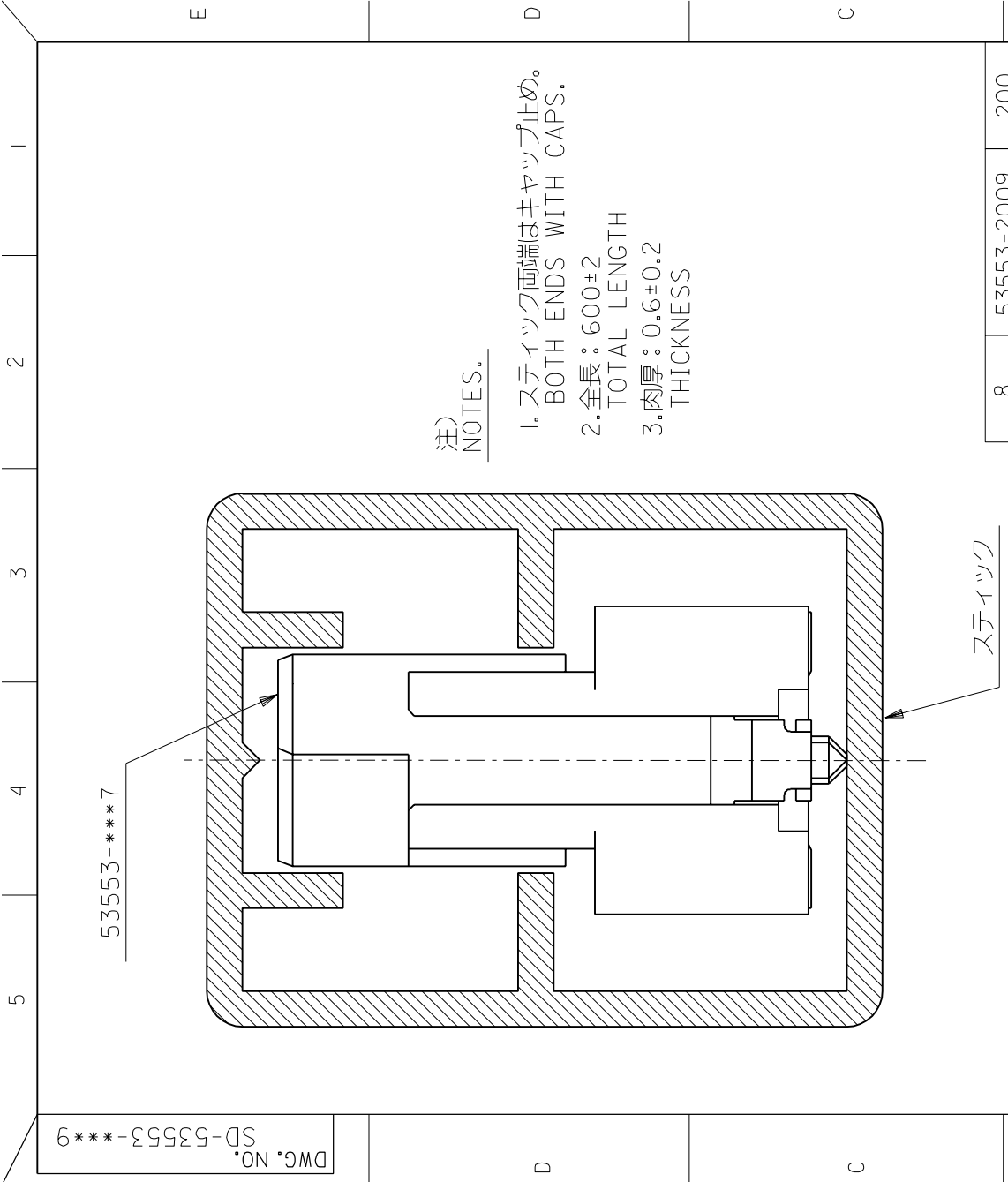
3. テールのバラツキ寸法 TAIL COPLANARITY  
 テールの平坦度は、0.1以下とする。  
 TAIL COPLANARITY TO BE 0.1 MAXIMUM.

無し NO	79.17	83.07	78.07	75.565	—	—	53553-2409	53553-2407	240	—
	66.47	70.37	65.37	62.865	—	—	-2009	-2007	200	○
	60.12	64.02	59.02	56.515	—	—	-1809	-1807	180	○
	53.77	57.67	52.67	50.165	—	—	-1609	-1607	160	○
	47.42	51.32	46.32	43.815	55268-1406	—	-1409	-1407	140	○
	41.07	44.97	39.97	37.465	—	—	-1209	-1207	120	—
	34.72	38.62	33.62	31.115	—	53553-1008	-1009	-1007	100	○
	31.55	35.45	30.45	27.94	—	—	-0909	-0907	90	—
	28.37	32.27	27.27	24.765	—	53553-0808	-0809	-0807	80	○
	25.2	29.1	24.1	21.59	—	—	-0709	-0707	70	—
有り YES	24.56	28.46	23.46	20.955	—	—	-0689	-0687	68	—
	22.02	25.92	20.92	18.415	—	53553-0608	-0609	-0607	60	○
	18.85	22.75	17.75	15.24	—	—	-0509	-0507	50	—
	15.67	19.57	14.57	12.065	—	53553-0408	-0409	-0407	40	○
	12.5	16.4	11.4	8.89	—	—	-0309	-0307	30	—
9.32	13.22	8.22	5.715	—	—	53553-0209	53553-0207	20	—	
ハウジングロック HS'G LOCK	D	C	B	A	トレー梱包 TRAY PACKAGING	エンボス梱包 EMBOSSED PACKAGING	スティック梱包 STICK PACKAGING	製品番号 ENG. NO.	極数 CKT. NO.	量産対応 AVAILABLE

角度 ANGLE	±3°				
30以上 OVER	+0.3				
10以上 OVER 30未満 UNDER	+0.25				
10未満 UNDER	+0.2	H	変更 REVISED	記号 LTR	変更内容 REVISION RECORD
一般公差 GENERAL TOLERANCES				DR. CHK.	日付 DATE

材料 MATERIAL 注) 参照  
 SEE NOTES  
 仕上げ FINISH 注) 参照  
 SEE NOTES  
 適用電線範囲 WIRE RANGE —  
 被覆外径 INS. RANGE —  
 DRAWN BY: 01/12/12  
 APP'D BY: 01/12/12  
 尺度 SCALE 4-1

molex MOLEX-JAPAN CO., LTD.  
 日本モレックス株式会社  
 REVISE ONLY ON CAD SYSTEM  
 TITLE 名称  
 0.635 PITCH B-T0-B  
 S/T PLUG HS'G ASS'Y  
 DWG. NO. SD-53553-\*\*\*7  
 REV H



注)  
NOTES.

1. スティック両端はキャップ止め。  
BOTH ENDS WITH CAPS.
2. 全長: 600±2  
TOTAL LENGTH
3. 肉厚: 0.6±0.2  
THICKNESS

DWG. NO. SD-53553-\*\*\*9

DIMENSIONS IN METRIC DO NOT SCALE DRAWING

角度	ANGLE	±3°
30以上	OVER	±0.3
10以上	OVER	±0.25
10未満	UNDER	±0.2
一般公差		
GENERAL TOLERANCES		

変更	REVISIO	C.K.	100/12/15
変更	REVISIO	C.M.S	99/01/29
変更	REVISIO	M.S	96/04/16
変更	REVISIO	M.S	96/02/06
新規作成	RELEASED	N.A	94/06/27
変更内容	RECORD	DR.	DATE
		CHK.	

材料	MATERIAL	スティック:ポリ塩化ビニル
仕上げ	FINISH	—#—
適用電線範囲	WIRE RANGE	—#—
被覆外径	INS. RANGE	—#—
DRAWN BY	CHK'D BY	A. Kamabige
APP'D BY	SCALE	10-1

梱包数	製品番号	極数
QUANTITY	ENG. NUMBER	NO. OF CKT.
8	53553-2009	200
8	53553-1809	180
9	53553-1609	160
11	53553-1409	140
14	53553-1009	100
17	53553-0809	80
21	53553-0609	60
28	53553-0409	40

材料	MATERIAL	MOLEX-JAPAN CO.,LTD.
スティック	スティック	日本モレックス株式会社
REVISE ONLY ON CAD SYSTEM	TITLE 名称	53553-***7
REV	DWG. NO.	SD-53553-***9
D	REV	D

THIS DRAWING CONTAINS INFORMATION THAT IS PROPRIETARY TO MOLEX(JAPAN) AND SHOULD NOT BE USED WITHOUT WRITTEN PERMISSION  
本図面は日本モレックス(株)の所有する情報を含むもので当社の許可なく複製を禁止する。

FN-010(032)MX.1-33

ZF3:110,023J5353ST.DGN