



**RADIALL**  
Département COAXIAL

**NOTICE TECHNIQUE**  
TECHNICAL DATA

101, Rue Philibert Hoffmann  
Zone Industrielle Ouest  
93116 ROSNY-SOUS-BOIS  
Téléphone : 854 80 40

TITRE

TITLE

PRISE DROITE A PLATINE  
CABLE 2,6/50 + 75Ω

STRAIGHT FLANGE JACK  
CABLE 2,6/50 + 75Ω

**R 141.278**

Série B-N-C

NORMALISATION

SPECIFICATIONS

IEC : \_\_\_\_\_  
CECC : \_\_\_\_\_

MIL : \_\_\_\_\_

CABLES RG 174/U

CABLES

CARACTERISTIQUES

PROPERTIES

Impéd. caract. : 50 Ω : Nominal imp.  
Fréq. d'utilisat. : 0 à 4 GHz : Freq. range  
R.O.S. : - : V.S.W.R.  
Tension tenue : 1500 V : Proof. voltage

Catégorie climatique : -65°C + 165°C Climatic range  
Tenue :  Axiale avant  
cont. cent. :  Axiale 2 sens  
 Rotation  
 Immobil. totale } In. cont. motion

CONSTRUCTION

CONSTRUCTION

Revêtement c. masse : Nickel  
Revêtement corps : Nickel  
Revêt. cont. cent. : Or

Masse plating : Nickel  
Body plating : Nickel  
Inner contact : Gold

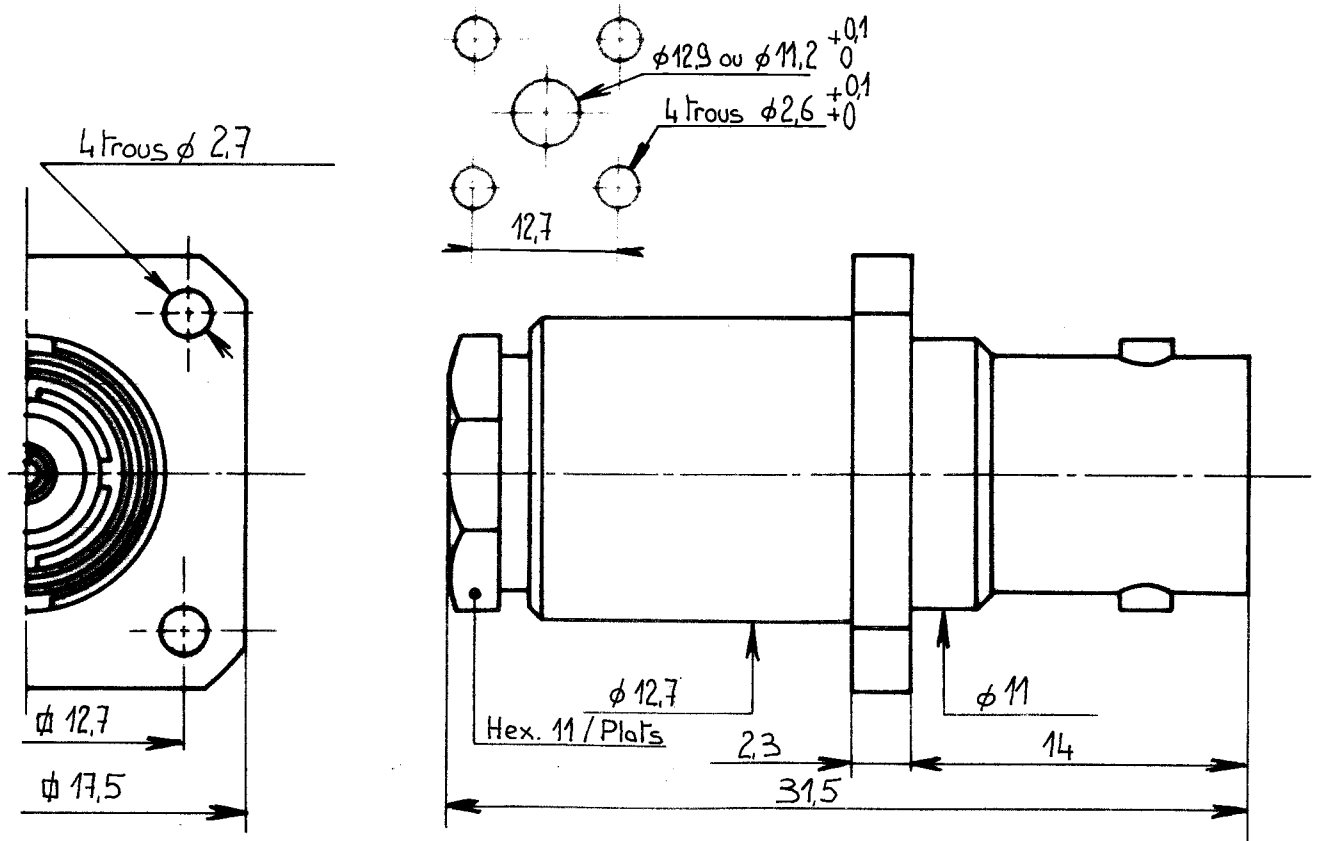
Partie métallique : Laiton  
Partie métal. élast. : Bronze

metallic parts : Brass  
metallic resilient parts : Bronze

Isolant : PTFE  
Joint : Silicone

Insulator : PTFE  
Gasket : Silicone

Perçage panneau



Dimensions en mm

DOSSIER D'ETUDE	Dessiné				Vérfié				I.P.				MODIFICATIONS			
	NOM	DATE	VISA													
	PERRIN.Y	12.06.86														

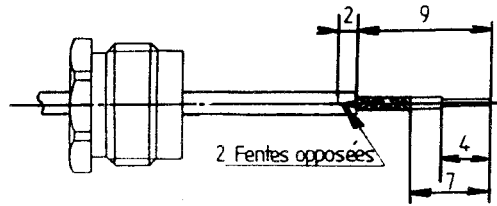
servons le droit d'apporter toute modification jugée

titre indicatif. Dans le but constant d'améliorer nos produits

Ces renseignements sont

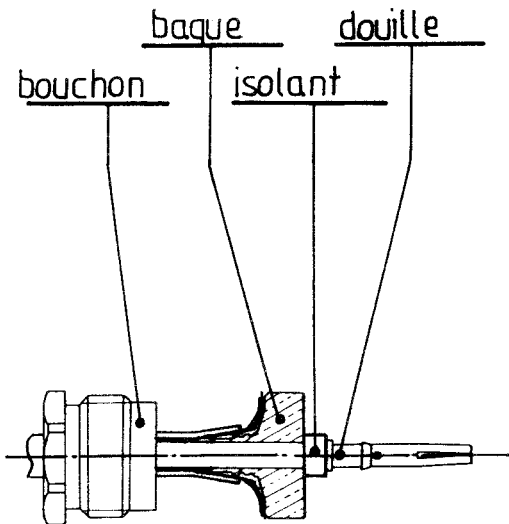


- Monter le bouchon presse-étoupe
- Dénuder le câble
- Fendre la gaine (facultatif)



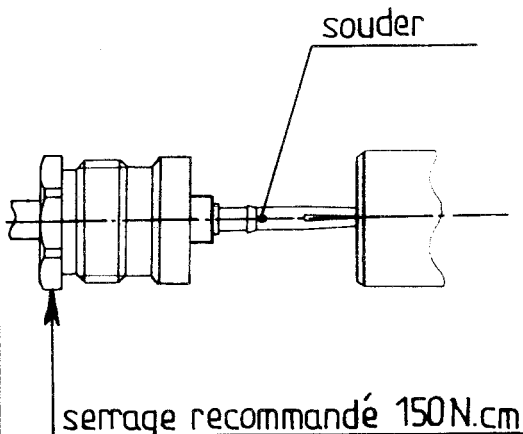
- Mount the clamp-nut
- Strip off the cable then make 2 slits in the jacket 180° appart longitudinally

- Enfiler la bague entre le diélectrique et la tresse
- Couper la tresse au ras du Ø du serre-tresse.
- Dénuder le diélectrique
- Monter l'isolant et le contact central



- Mount the braid-clamp
- Cut the braid flush to the braid clamp
- Cut the dielectric
- Mount the insulator and the centre contact

- Souder le contact
- Monter l'ensemble dans le corps.



- Solder the centre contact
- Screw the cable assembly into the connector body.

DOSSIER D'ETUDE	Dessiné		Vérifié	MODIFICATIONS			
	NOM	DATE					
	Perrin.y	19.06.86					
	VISA	Py					

Ces renseignements sont... servent le droit d'apporter toute modification jugée... 2111 2 786