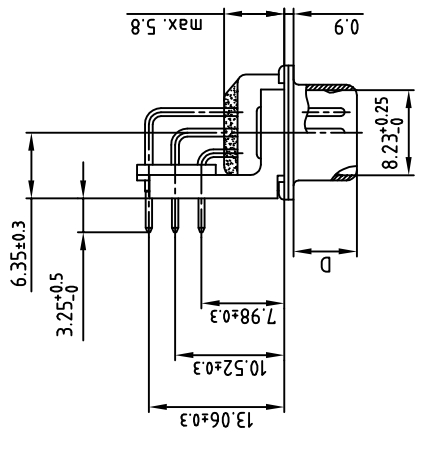
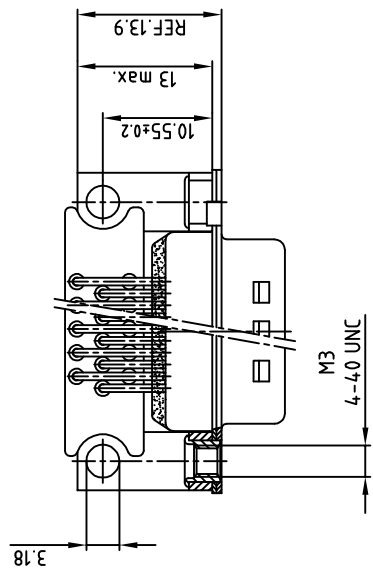
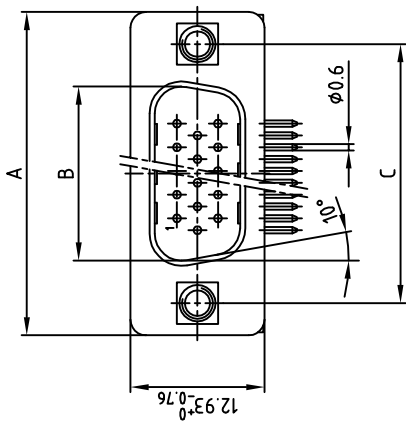


Verw. für: D-Filter HD



Polzahl No. of pos.	A ^{-0.76}	B ^{+0.25}	C	D ^{-0.3}
15	31.19	16.79	25.00 ^{+0.12} _{-0.18}	6.12
26	39.52	25.12	33.30 ^{+0.15} _{-0.1}	6.12
44	53.42	38.84	47.04 ^{+0.13}	5.99
62	69.70	55.30	63.50 ^{+0.13}	5.99

Diese Zeichnung darf ohne unsere ausdrückliche, schriftliche Genehmigung weder vervielfältigt noch dritten Personen ausgeteilt werden.
 Eigentums- und Urheberrecht vorbehalten.
 CAD-Unterlage nicht manuell ändern

1996	DATUM	NAME	1996	DATUM	NAME
Gez.	06.08.	Barcinski	Gez.	06.08.	Barcinski
Gepr.	09.08.	Mickenbecker	Gepr.	09.08.	Mickenbecker
Norm			Norm		
Z-Art			Z-Art		

Überarbeiter: 14.04.2004, Schindler
 Zust. Änderung Datum Name

Benennung: D-Filter HD Stift 90°
 Winkel / Innengewinde / Zentrierplatte
 0.314inch 15-62pol. BMW Katalogzeichnung

Zeichn.Nr.: [CAD/ REL.13] DIN-A
 3
 Artikel Nr.: KAT11R3A
 Bl: 1/1

Maßstab: 2:1
 Material:

