



CAPTEUR DE PROXIMITE MAGNETIQUE MAGNETIC PROXIMITY SENSOR

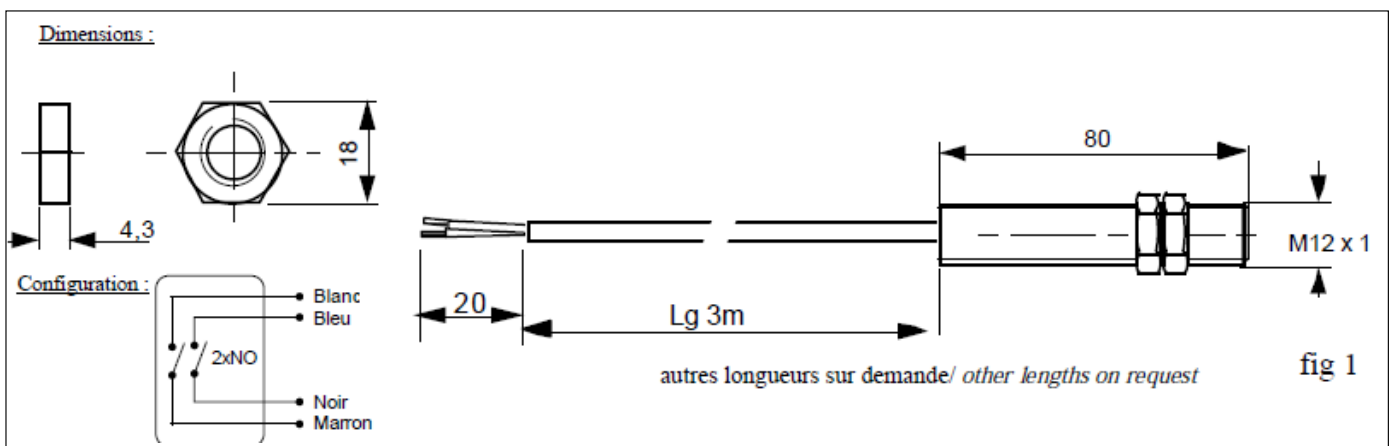
PC2A2330



Boîtier fileté plastique
Threaded plastic housing

M12x1 L 80

- Capteur magnétique à ampoule REED
- 2 x contacts travail (2xform A) 250Vac - 50 W
- MAGNETIC PROXIMITY SENSOR with REED switch
- 2 x Normally open contact (2xform A) 250VApeak - 50W



CARACTERISTIQUES ELECTRIQUES / ELECTRICAL DATA

Puissance maxi commutable / Max. switching power	50 W / 70 VA
Tension maxi commutable / Max. switching voltage	300 Vac
Courant maxi commutable / Max. switching current	0,5 A
Courant de travail / Carrying current	2,5 A
Tension typique de tenue entre lames / Typical dielectric strength between contacts	500 Vdc
Résistance de contact initiale (hors cable) / Initial contact resistance (cable excepted)	≤ 150 mΩ
Résistance d'isolement (min) / Insulation resistance	10¹⁰ Ω
Fréquence de résonance / Resonant frequency	2500±250 Hz
Fréquence maxi d'utilisation / Max. frequency	200 Hz

Proud to serve you

All technical characteristics are subject to change without previous notice.
Caractéristiques sujettes à modifications sans préavis.

celduc®
r e l a i s

CARACTERISTIQUES PHYSIQUES / PHYSICAL DATA

Température maxi d'utilisation / <i>Max. operating temperature</i>	- 40 à + 75°C
Température de stockage / <i>Storage temperature</i>	- 55 à + 75°C
Chocs (11 ms) / <i>Shocks (11 ms)</i>	30 g
Vibrations (de 10 à 2000 Hz) / <i>Vibrations</i>	20 g
Indice de protection (nettoyage par jet d'eau; usage industriel et ambiance poussiéreuse) <i>Protection level (Cleaning with jet of water, industrial use, dusty environment)</i>	IP67

AUTRES CARACTERISTIQUES / OTHERS

Plage de sensibilité utilisée ATF / *Used pull-in range AT range* **20 - 25 ATf**

Câble / Cable (4 fils / 4 wires) **PVC NOIR - BLACK Ø 5± 0,2**
(4 x 0,34 mm² - 4 x AWG22)

Pour d'autres longueurs ou types , nous consulter / *For other lengthes or typical wires, please contact us*

Possibilité de boîtier INOX , nous consulter / *For stainless steel housing, please contact us*

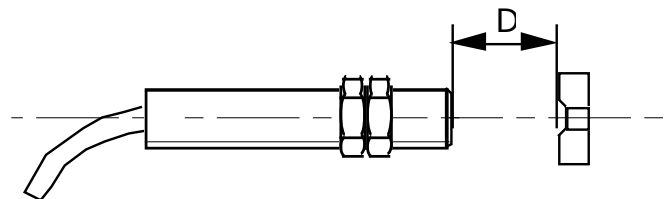
Détection / Detection**Distances de basculement / Switching distances**

Ex : Avec Aimant / *With Magnet* : **UR144361**

dans un environnement non magnétique (bois, alu, PVC, béton...) /
in non-magnetic environment (wood, Al, PVC, concrete...)

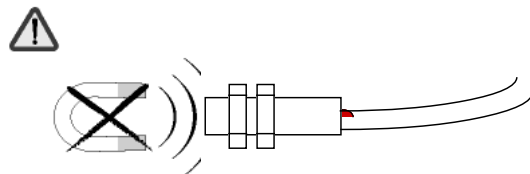
Operate : D < 20 mm
Tous Fermés à 20mm

Release : D > 40 mm
Tous Ouverts à 40mm



La référence PC2A2330 ne comprend pas l'aimant / *PC2A2330 type doesn't include the magnet*

Sensible aux champs magnétiques par principe
Sensible to Magnetic Field



celduc®
r e l a i s

www.celduc.com



5 Rue Ampère B.P. 30004 42290 SORBIERS - FRANCE E-Mail : celduc-relais@celduc.com
Fax +33 (0) 4 77 53 85 51 Service Commercial France Tél. : +33 (0) 4 77 53 90 20
Sales Dept.For Europe Tel. : +33 (0) 4 77 53 90 21 Sales Dept. Asia : Tél. +33 (0) 4 77 53 90 19