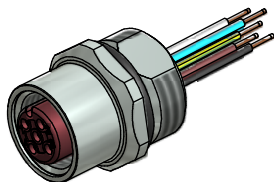


**Kontaktbelegung:**

- 1) braun
- 2) weiß
- 3) blau
- 4) schwarz
- 5) grün-gelb



**Technische Daten:**

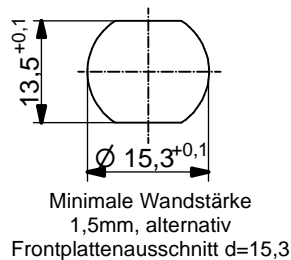
Bemessungsspannung:	4pol 5pol
IEC 61076-2-101	250 V 60 V
Strombelastbarkeit:	4 A bei 40°C
IEC 61076-2-101	
Isolationswiderstand:	>=100 MΩ
IEC 60512	
Verschmutzungsgrad:	3/2
IEC 60664-1	
Schutzart:	IP 67, im verschraubten Zustand
IEC 60529	
Umgebungstemperatur:	+100°C - 30.000h
IEC 60664-1	+125°C - 8.000h
	+150°C - 2.000h
Steckzyklen:	>=100
IEC 60512-9a	

**Werkstoffe:**

Kontaktmaterial:	CuZn, CuBe
Kontaktoberfläche:	Ni, Au gal.
Kontaktträger:	PBT GF, UL 94
Dichtung:	FPM
Flanschgehäuse:	CuZn, Ni
Verguß:	Polyurethan-Harz, UL 94

**Einbaudaten:**

empfohlenes Drehmoment:	1-1,2 Nm
Conec Montagewerkzeug:	Drehmomentschlüssel: 36-000200 Steckeinsatz SW 17: 36-000230



Art.-Nr.:	Bezeichnung:	Pol	Länge L:	Litze:
43-01076	SAL - HT - 12 - FK4 - 0,5 - 9	4	0,5m	Copolymer, UL AWG 24
43-xxxxx	SAL - HT - 12 - FK4 - ... - 9	4	x	
43-01078	SAL - HT - 12 - FK5 - 0,5 - 9	5	0,5m	
43-xxxxx	SAL - HT - 12 - FK5 - ... - 9	5	x	

CAD-Unterlage nicht manuell ändern Directive 2002/95/EC RoHS compliant	Index: b 01.09.10 fro Ä3696 Litzendefinition und Datenblatt überarbeitet	dim. in mm	<b>Benennung:</b> Flanschkupplung M12x1 mit Litze, Frontmontage, HT, PG9								
	Litzentoleranz: L <= 0,5m: L + 20mm L > 0,5m: L + 4%				<table border="1" style="width: 100%; border-collapse: collapse;"> <tr> <td style="width: 20px;"></td> <td style="width: 100px;">Datum</td> <td>Name</td> </tr> <tr> <td>gez.</td> <td>20.02.07</td> <td>Fromm</td> </tr> <tr> <td>gepr.</td> <td>05.03.07</td> <td>Mankopf</td> </tr> </table>		Datum	Name	gez.	20.02.07	Fromm
		Datum	Name								
	gez.	20.02.07	Fromm								
gepr.	05.03.07	Mankopf									
Diese Zeichnung darf ohne unsere ausdrückliche, schriftliche Genehmigung weder vervielfältigt noch dritten Personen ausgehändigt werden. Eigentums- und Urheberrecht vorbehalten			<b>43K1A318</b>								
			<b>Artikelnr.:</b>								