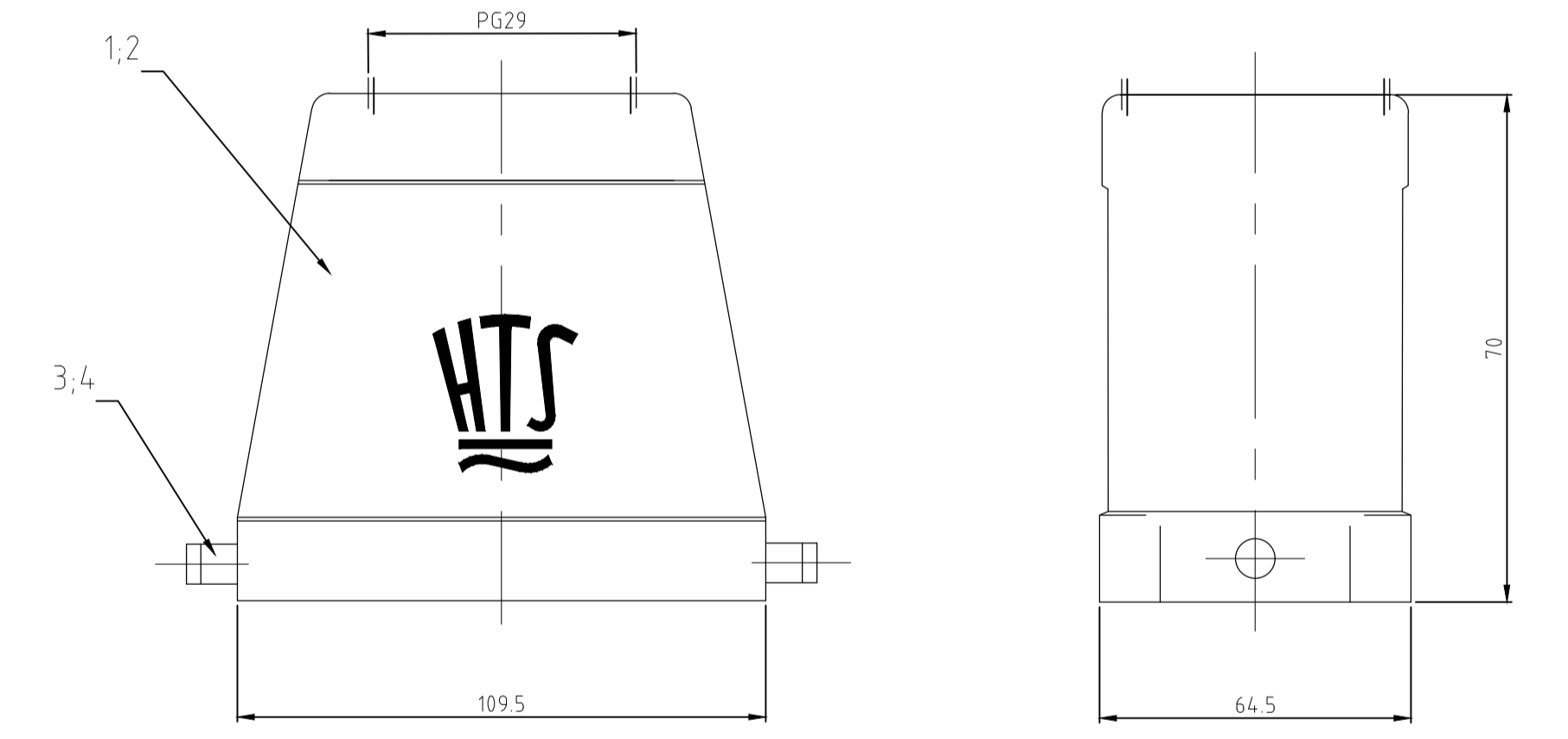
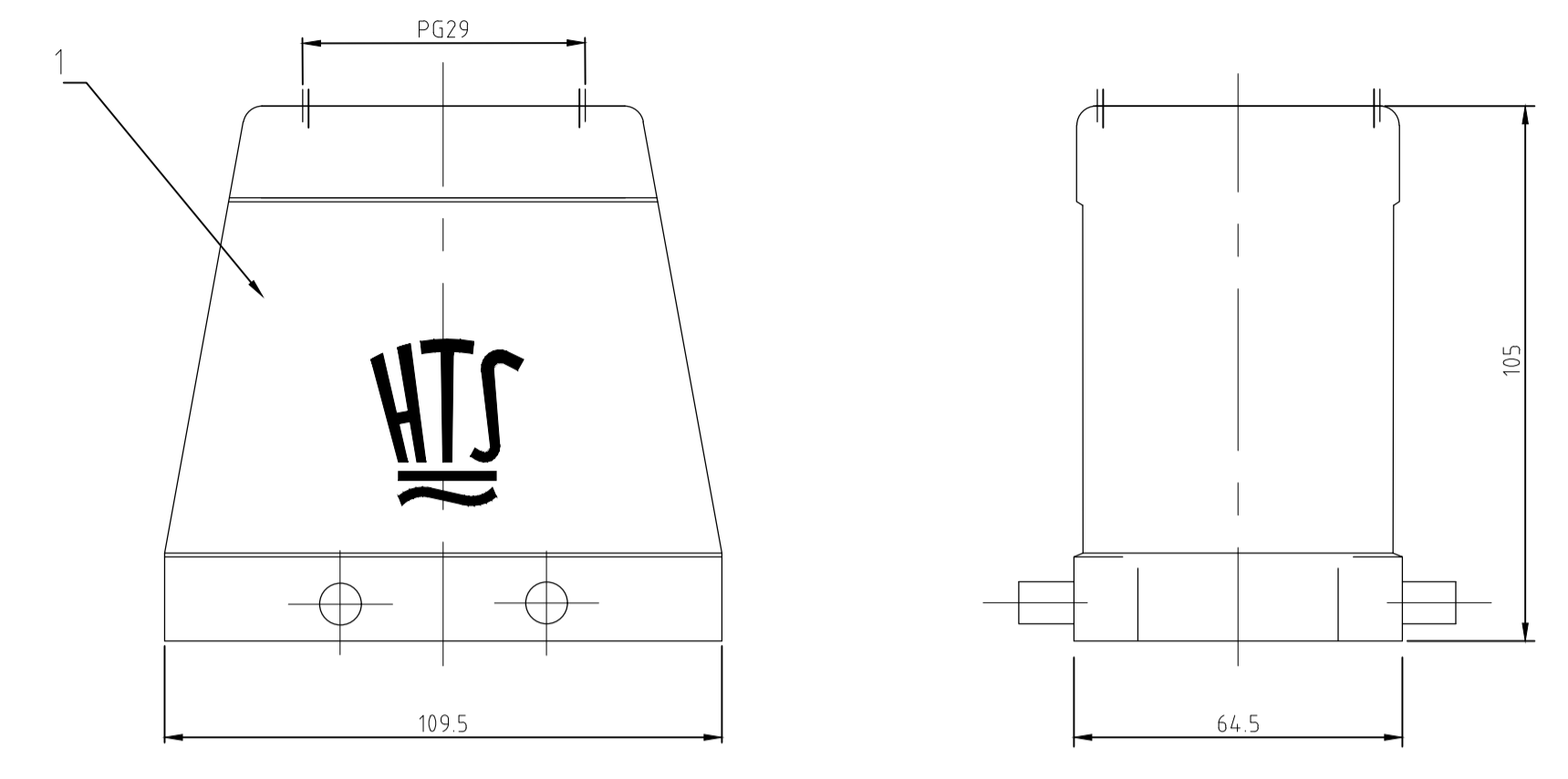
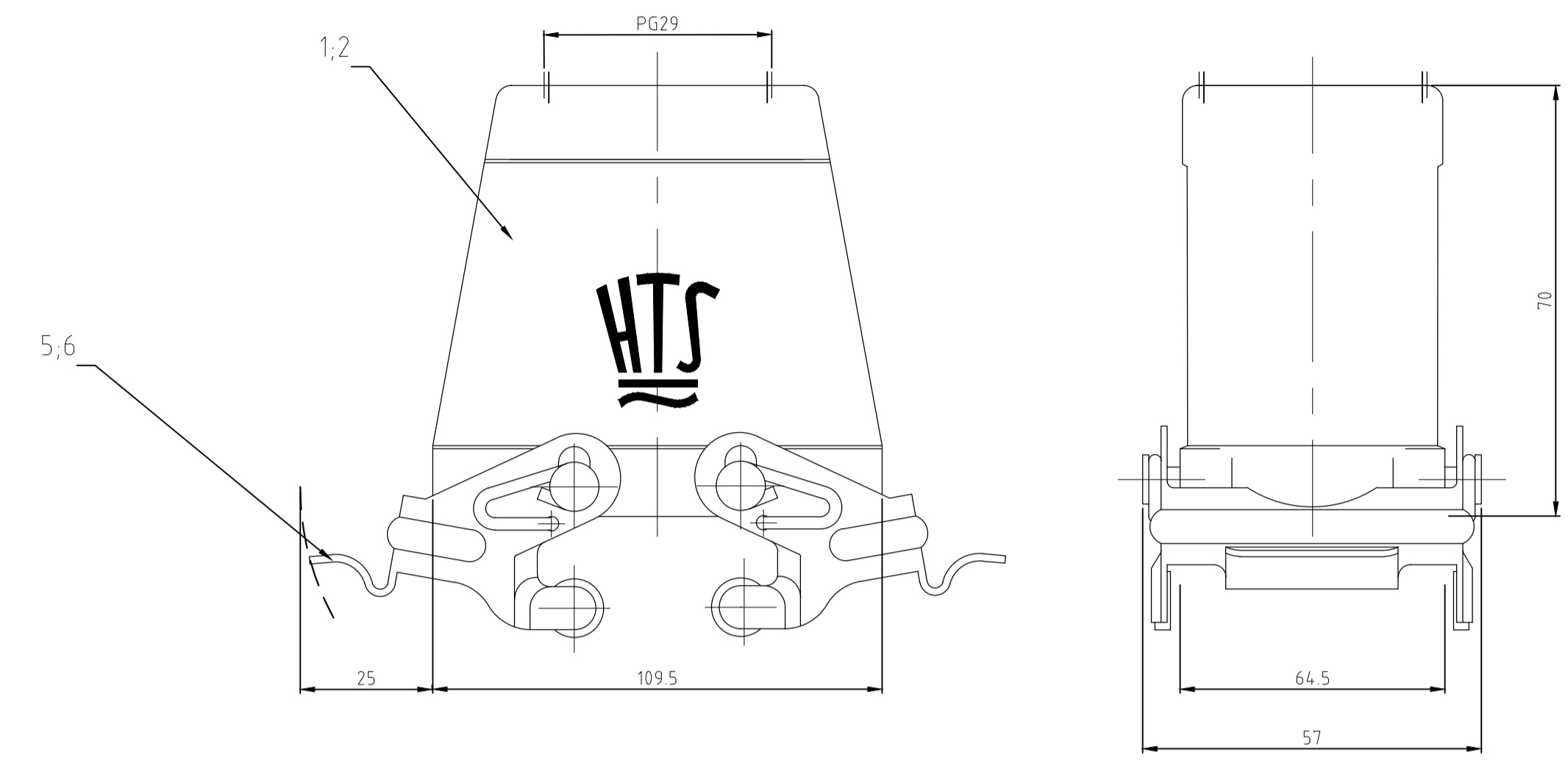


REVISIONS					
NO.	DATE	DESCRIPTION	DATE	BY	APPROVED
A3	30MAR18	REVISED PER ECR-17-013084		NG	MKO



- Notes
- 1 Material: Housing: aluminium diecasting alloy
  - 2 Surface: - Powder varnish grey  
- aluminium oxid +  
Varnish black
  - 3 Varnish on the inside not necessarily

- Bemerkungen
- 1 Material: Gehäuse: Alu-Druckguß-Legierung
  - 2 Oberfläche: - Pulverbeschichtung grau  
- Aluminium-oxid-Schicht +  
Lackierung schwarz
  - 3 Lackierung im Gehäuseinnere ist nicht notwendig

ITEM NO.	DESCRIPTION / BENENNUNG	MATERIAL	SURFACE / OBERFLÄCHE	COLOR / FARBE	ITEM NO. POS.	REMARKS / BEMERKUNGEN
2	VS-Bügel /locking clip	V2A/stainless steel	blank/even		6	
2	VS-Bügel /locking clip	Stahl/steel	verzinkt/zink plated	blau/blue	5	
2	LB-Bügelbolzen/clip bolt	V2A/stainless steel	blank/even		4	
2	LB-Bügelbolzen/clip bolt	Stahl/steel	verzinkt/zink plated	blau/blue	3	
1	Steckergehäuse HD-K/hood	aluminium/ALU	aluminium oxid	black/schwarz	2	
1	Steckergehäuse HD/hood	aluminium/ALU	-	grey/grau	1	

THIS DRAWING IS A CONTROLLED DOCUMENT. DIESE ZEICHNUNG IST EIN KONTROLLIERTES DOKUMENT.		DIN 03.07.03 Schneider	TE Connectivity
DIMENSIONS: mm TOLERANCES UNLESS OTHERWISE SPECIFIED: ALL DIMENT TOLERANCES		03.07.03 Schweiger	
MATERIAL		APVD	NAME
FINISH / OBERFLÄCHE		PRODUCT SPEC	PRODUCT SPEC
WEIGHT / GEWICHT		APPLICATION SPEC	APPLICATION SPEC
SCALE 1:1		WEIGHT / GEWICHT	WEIGHT / GEWICHT
CUSTOMER DRAWING / KUNDENZEICHNUNG		SCALE 1:1	SCALE 1:1
SHEET 1 OF 1		SCALE 1:1	SCALE 1:1
SHEET 1 OF 1		SCALE 1:1	SCALE 1:1
SHEET 1 OF 1		SCALE 1:1	SCALE 1:1