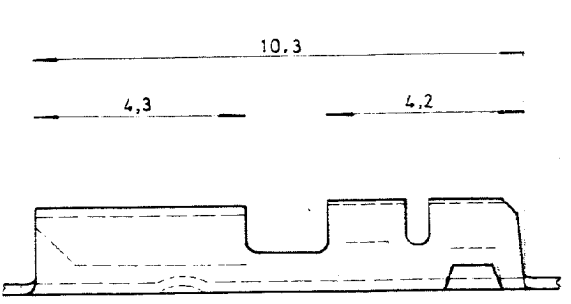


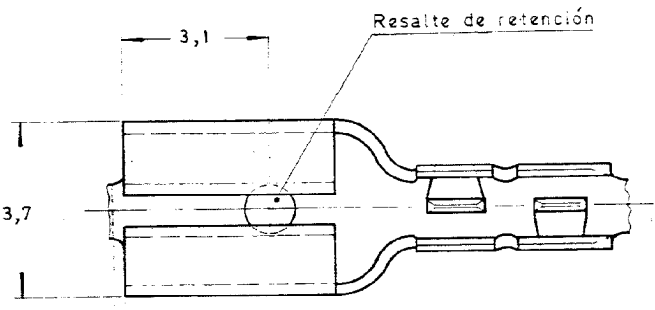
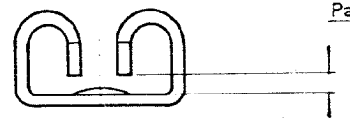
HOJA
1
de 1

PLANO N°
C

7 3 7 3 0 6



⚠ Cable CROPEL $\varnothing 0,9 \pm 1,2$ mm. y CABLECILLO $0,08 \pm 0,14$ mm²
2- Fuerza 1^a Inserción, según UNE 20680 = 25 N máx
Fuerza 7^a Extracción, según UNE 20680 = 3,5 N mín.



0,3 Máx.
Linea de corte del aplicador

Obsoleto	ACABADO	LATON	7 3 7 3 0 6 - 1
		LATON	7 3 7 3 0 6 - 1
OTROS TRATAMIENTOS	ACABADO	MATERIAL	Nº ORDEN
PLANO DE CLIENTE SOLO PARA REFERENCIA		© COPYRIGHT 1988 AMP - ESPAÑA S.A. TODOS LOS DERECHOS RESERVADOS. LOS PRODUCTOS AMP ESTAN CUBIERTOS POR PATENTES ACTUALES O PENDIENTES.	
		TOLERANCIAS GENERALES	TAMAÑO ISLANTE $\varnothing 0,9 \pm 1,2$ mm. GAMA HILLO ESCALA 10:1
C1	ECR-13-014907	KKB	28APR14
C	REVISADO	PO	2-2-88
B	REVISADO	PO	1-2-88
A	REDISEÑADO		21-3-88
LETRA	REVISIONES	DIBUJ	FECHA
			APR 15-2-88
		TE Connectivity	
		NOMBRE RECEPTACULO FASTON SERIE 2,8 A PERFORACION DE AISLANTE	
A3	PLANO N° C	7 3 7 3 0 6	
			HOJA 1 de 1