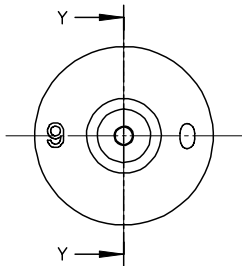
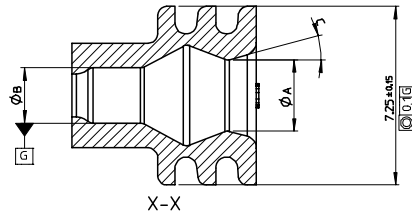
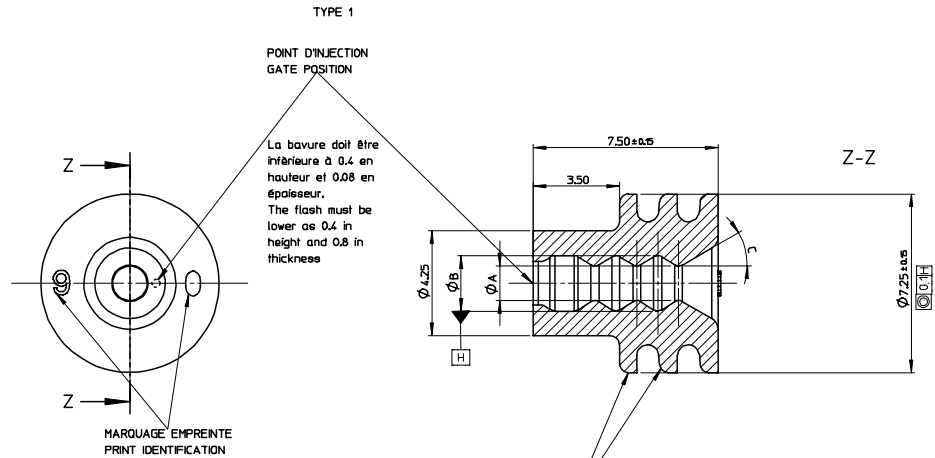
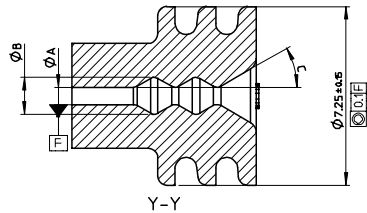


TYPE 2



TYPE 3



TYPE 1

POINT D'INJECTION
GATE POSITION

La bavure doit être inférieure à 0.4 en hauteur et 0.08 en épaisseur.
The flash must be lower as 0.4 in height and 0.8 in thickness

MARQUAGE EMPREINTE
PRINT IDENTIFICATION

N°90 représenté : sens de lecture en liaison avec la position du point d'injection
chiffre : hauteur 1 +0.2/0 en relief , épaisseur 0.1 +0.1/0

N°90 represented : reading direction in liaison with the gate position
Number : height 1 +0.2/0 embossed, thickness 0.1 +0.1/0

Les lèvres du joint doivent être exemptes de bavures, coupures, manque matière, déformations ...
No flash, no cut, no less material, no deformation on seal lips

SPECIFICATION MATIERE : Silicone lubrifié 4%

- température mini d'utilisation : -40°C
- dureté à l'état initial : 50 ± 5 Shore A
- après vieillissement à la chaleur :
170 heures à 232°C : 55 ± 10 Shore A
- après vieillissement aux solvants (ASTM#301)
170 heures à 149°C : 25 points d'écart maxi

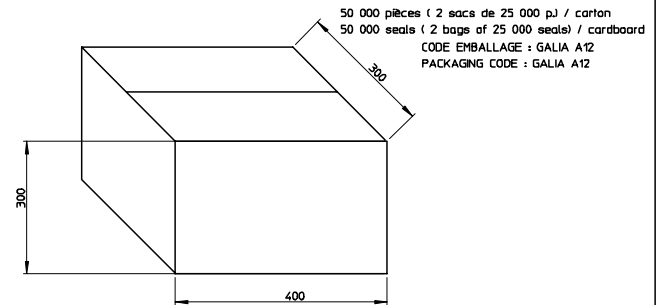
- augmentation du volume 50% maxi
- compression set (ASTM D 395/B) 22 heures à 177°C : 50% maxi
- résistance au déchirement (ASTM D 624/B) 14 KN/M

MATERIAL SPECIFICATION : Silicon lubricated 4%

- mini temperature for use : -40°C
- initial state hardness : 50 ± 5 Shore A
- after ageing with heat : (70 hours at 232°C) : 55 ± 10 Shore A
- after ageing with solvents : (ASTM#301)
(70 hours at 149°C) : 25 points in difference max

- volume increase 50% max
- compression set (ASTM D 395/B) 22 hours to 177°C : 50% max
- tearing resistance (ASTM D 624/B) 14KN/M

CONDITIONNEMENT LIVRAISON EN VRAC / LOOSE PACKAGING



0984921196	BLEU / BLUE	2	3,40/4,00	0,132	3,35/3,65	2,85/3,15	20
0984921188	GRIS/GREY	2	2,65/3,45	0,151	2,75/3,05	2,25/2,55	15
0984921175	VERT/GREEN	1	2,10/2,80	0,168	1,40/1,70	2,25/2,55	30
0984921162	ROUGE/RED	3	1,40/2,15	0,189	0,70/1,00	1,50/1,80	30

REFERENCE MOLEX	COULEUR	TYPE	ϕ CABLE ADMIS	POIDS CALCULÉ (g)	ϕA	ϕB	C
MOLEX PART NUMBER	COLOUR	WIRE SECTION ADMITTED	WIRE SECTION ADMITTED	WEIGHT (g)			

FIRST RELEASE EC No. 02008-0024 2007/10/19 DRIVINGERIN 2007/10/19 CHEKOPOLARI 2007/10/19 APPRELSITICER 2007/10/19	GENERAL TOLERANCES (UNLESS SPECIFIED)		DIMENSION STYLE MM ONLY		SCALE 10:1	DESIGN UNITS METRIC	FIRST ANGLE PROJECTION
	4 PLACES ±	mm	INCH	DATE	TITLE WIRE SEAL RCPT CONN 2.8 JOINT UNITAIRE POUR CLIP CP2.8		
	3 PLACES ±	mm	INCH	DATE	MOLEX INCORPORATED		
	2 PLACES ±	mm	INCH	DATE	MATERIAL NO. SD-98492-003 DOCUMENT NO. 1 OF 1		
1 PLACE ±	0.1	mm	DATE	DRAFT WHERE APPLICABLE MUST REMAIN WITHIN DIMENSIONS			
THIS DRAWING CONTAINS INFORMATION THAT IS PROPRIETARY TO MOLEX INCORPORATED AND SHOULD NOT BE USED WITHOUT WRITTEN PERMISSION							