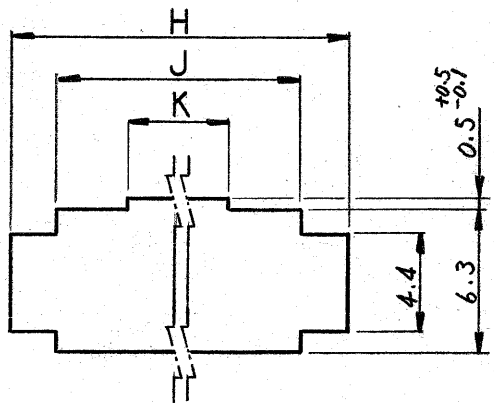
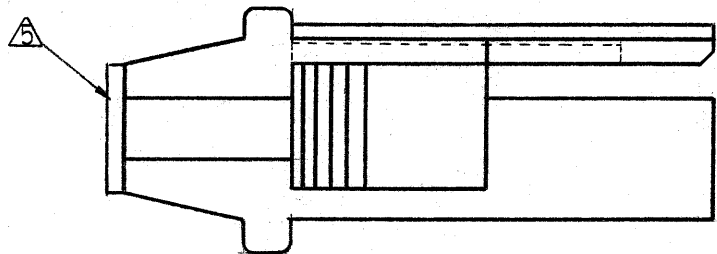


- 注: △ OBSOLETE PARTS: OBSOLETE CIS STREAMLINING PER D.RENAUD/D.SINISI
- △ この極品Kのみ適用
  - △ 適用パネル厚寸法 0.8~1.6 mm.
  - 2. ハウジングはパネル打抜き側から挿入すること。
  - 3. 適用コネクタ型番 170376 (AWG#20-26)  
170377 (AWG#26-30)
  - 4. 適用製品規格: 108-5118

回路番号  
(タイア: 番号1  
タイアB: 極品末尾番号)

一般公差	
10以下	± 0.2
10を越え30以下	± 0.25
30を越え100以下	± 0.3
角度	± 3°



パネル取付寸法 △  
(公差: ±0.1)

B (逆回路)	171880	↑	18.2	22	23.5 (12)	↑	↑	15	16.1	17.9	6	4-	↑	-6	2-	↑	-6	↑	-6	
		↑	15.7	19.5	21 (9.5)	↑	↑	12.5	13.6	15.4	5	4-	↑	-5	2-	↑	-5	↑	-5	
		↑	13.2	17	18.5 (7)	↑	↑	10	11.1	12.9	4	4-	↑	-4	2-	↑	-4	↑	-4	
		↑	4.2	10.7	14.5	16 (4.5)	2.5	4	7.5	8.6	10.4	3	△4	↑	-3	2-	↑	-3	↑	-3
A (標準)	171822	↑	23.2	27	28.5 (17)	↑	↑	20	21.1	22.9	8	+	↑	+	↑	+	↑	+	-8	
		↑	20.7	24.5	26 (14.5)	↑	↑	17.5	18.6	20.4	7	+	↑	2-	↑	-7	↑	-7		
		↑	18.2	22	23.5 (12)	↑	↑	15	16.1	17.9	6	4-	↑	-6	2-	↑	-6	↑	-6	
		↑	15.7	19.5	21 (9.5)	↑	↑	12.5	13.6	15.4	5	4-	↑	-5	2-	↑	-5	↑	-5	
回路番号 タイア	極品相対 ハウジング型番	↑	13.2	17	18.5 (7)	↑	↑	10	11.1	12.9	4	4-	↑	-4	2-	↑	-4	↑	-4	
		↑	4.2	10.7	14.5	16 (4.5)	2.5	4	7.5	8.6	10.4	3	△4	↑	-3	2-	↑	-3	↑	-3
		↑	3.7	8.2	12	13.5 (2)	2	3.5	5	6.1	7.9	2	4-172214-2	2-172214-2	172214-2					
		↑	3.7	8.2	12	13.5 (2)	2	3.5	5	6.1	7.9	2	4-172213-2	2-172213-2	172213-2					
		寸法										極品			型番					
		青色										黒色			自然色					

材料 (MATERIAL) 66+10N (94V-0)	一般公差 TOLERANCE EXCEPT AS NOTED ± ±	TE Connectivity 名称 (NAME) E1シリーズコネクタ パネルマウントタイア キャップハウジング	
色: 表参照.	DR. <i>[Signature]</i> 5/7/80 CHK. <i>[Signature]</i> 5/30/80 DE. <i>[Signature]</i> APP. <i>[Signature]</i>		
名称 (NAME)	SIZE	LOC	番号 (NO.)
	B	J	C-172213
尺度 (SCALE)	4	1	REV. G2
		SHEET	

単位: 概 DIMENSIONS IN MM DO NOT SCALE PRINT

G3	REVISE ECN-22-184920	JJ	H.L.	11/25
G2	REVISED PER ECO-11-005030	RK	HMR	23MAR11
LTR.	変更 (REVISION RECORD)	DR.	CHK.	DATE