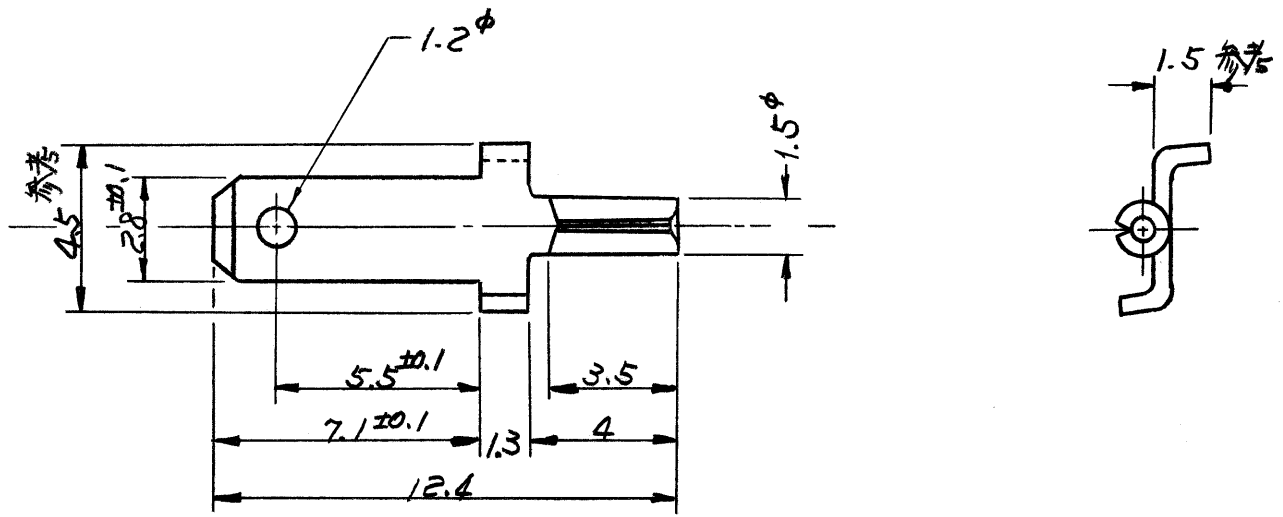


番号 (NUMBER)
175056

-1: 本図



注 1. 基板穴参考寸法: $1.45^{+0.05}_0$
 2. 通用基板厚: 0.8 ~ 2.4

単位: 耗 DIMENSIONS IN MM. DO NOT SCALE PRINT

© 19 年 日本エー・エム・ピー株式会社
 AMP社の諸製品は特許又は特許出願中

© 19 BY AMP (Japan). Ltd. ALL RIGHTS RESERVED. AMP PRODUCTS COVERED BY PATENTS AND/OR PATENTS PENDING

抱合電線断面積 (WIRE RANGE) mm ² (AWG)	尺度 (SCALE)	一般公差
被覆外径 (INSULATION DIA.) mm	AMP 日本エー・エム・ピー株式会社 TOKYO, JAPAN	10以下 ± 0.2 10を超え 30以下 ± 0.25 30を超え 100以下 ± 0.3 角 度 ± 3°
材料 (MATERIAL) 黄銅	仕上 (FINISH) 7011テン	LOC SIZE 番号 (NO) J A 175056
名称 (NAME) .110 ファストン タブ	REV. φ	

φ 作成 J-10114	A.T	10/21/87
LTR. 変更 (REVISION RECORD)	DR. CHK.	DATE

DR. *[Signature]* DE. *[Signature]*
 CHK. APP.