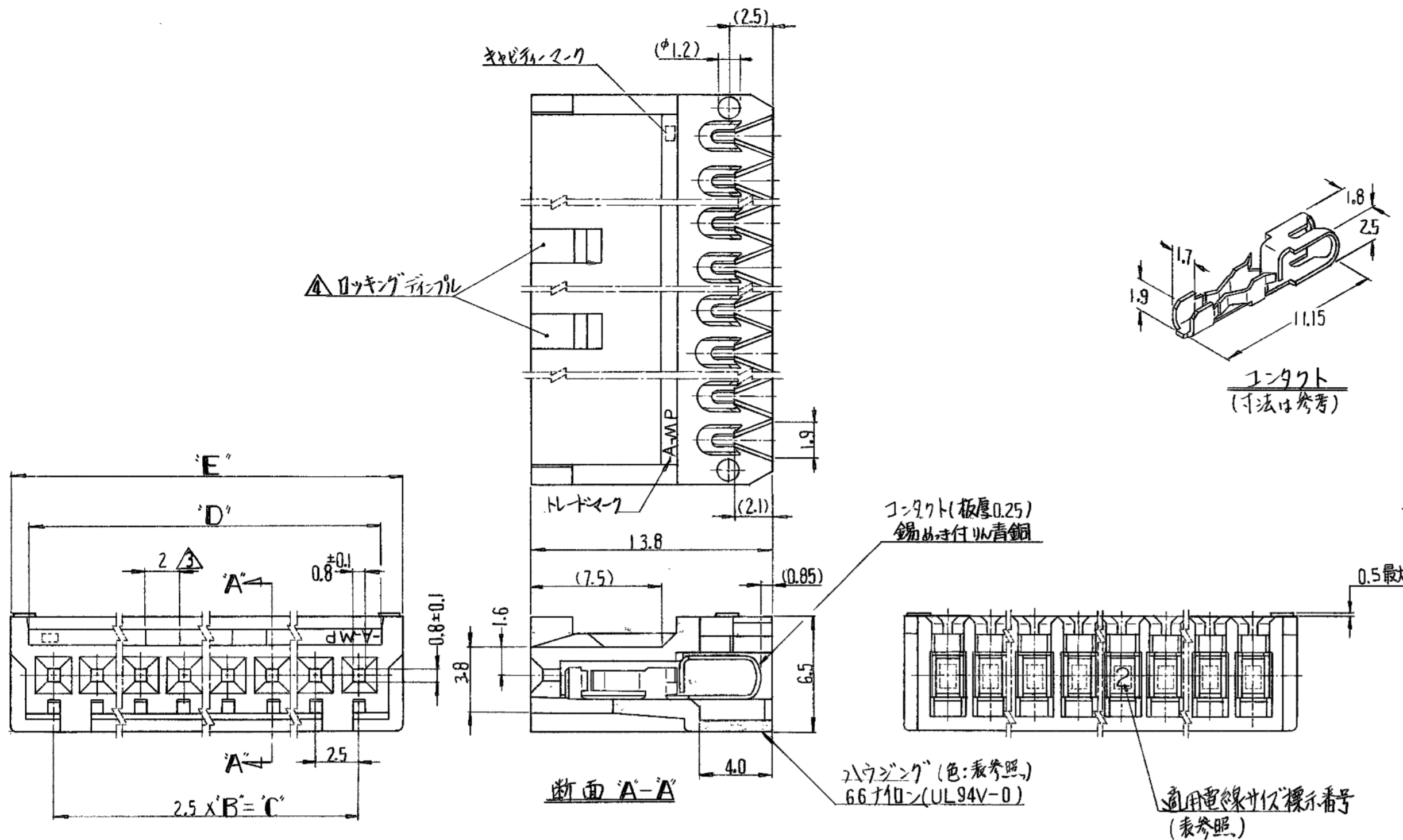


USED ON



注:

1. 通用電線

サイズ (AWG)	断面積 mm <sup>2</sup>	被覆外径 材質	本体仕様
22	0.3~0.35	φ1.1~1.5 PVC被覆	銅メッキ熱線 単線 (錫めっき付) 7本熱線 (錫めっき付)
24	0.2~0.22		
26	0.12~0.15		
28	0.08~0.09	φ1.1~1.5 PVC被覆	

2. 通用規格 { 製品仕様書番号 108-5130  
取付通用仕様書番号 114-5046

△ 2極 ハウジング内端子間1.5

△ 2~12極 : シングル端子

14~20極 : ダブル端子

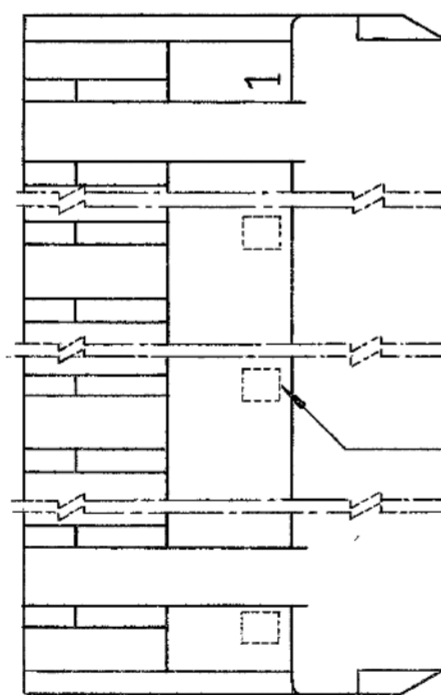
5. 嵌合相手側ポストヘッダー端子型番

- 垂直型: { □-171825 - □ (2~12極)  
□-172057 - □ (14~20極)
- 水平型: { □-171826 - □ (2~12極)  
□-172058 - □ (14~20極)

△ 一般公差

寸法範囲	適用公差
20以下	± 0.2
20を超え30以下	+ 0.3 - 0.2
30を超え40以下	+ 0.4 - 0.2
40を超え52.5以下	+ 0.5 - 0.2

△ 電線サイズ AWG#22 の適用は原則として  
全極一括結線のため 隣接結線は行わないこと  
上記以外の仕様では別途適用可否の評価を必要とせよ。  
(使用電線, 工具, 結線仕様を組み合わせて検討)



19	47.5	50.3	52.5	20	2-172051-0	2-172052-0	2-172053-0	2-172054-0
17	42.5	45.3	47.5	18	1-	-8	1-	-8
15	37.5	40.3	42.5	16	1-	-6	1-	-6
13	32.5	35.3	37.5	14	1-	-4	1-	-4
11	27.5	30.3	32.5	12	1-	-2	1-	-2
9	22.5	25.3	27.5	10	1-	-0	1-	-0
8	20.0	22.8	25.0	9		-9		-9
7	17.5	20.3	22.5	8		-8		-8
6	15.0	17.8	20.0	7		-7		-7
5	12.5	15.3	17.5	6		-6		-6
4	10.0	12.8	15.0	5		-5		-5
3	7.5	10.3	12.5	4		-4		-4
2	5.0	7.8	10.0	3		-3		-3
1	2.5	5.3	7.5	2		-2		-2

色別: 赤 色別: 黒 色別: 自然色 色別: 緑  
 通用電線サイズ AWG#22 通用電線サイズ AWG#24 通用電線サイズ AWG#26 通用電線サイズ AWG#28  
 標示番号 2 標示番号 4 標示番号 6 標示番号 8

番号 (NUMBER)	名称 (NAME)	概要 (REMARKS)	ITEM NO.
C-172051	リセパワフルハウジングセンター (225-338-332 E.1.310-2009)		

材料 (MATERIAL)	適合電線断面積 (WIRE RANGE)	参考図面 (CUSTOMER COPY REFERENCE ONLY)
上図参照	表参照 mm <sup>2</sup> (AWG #)	STC 16 Connectivity
仕上 (FINISH)	被覆外径 (INSULATION DIA.)	分類 (CLASS)
上図参照	表参照 mm ( -- # -- IN) <td></td>	
DR	一般公差 (TOLERANCE EXCEPT AS NOTED)	尺規 (SCALE)
K. Yuzawa 7/9/20	±0.1	4
CHK	公差 (TOLERANCE EXCEPT AS NOTED)	尺規 (SCALE)
J. Otsu 7/9/21	±0.1	4
DE	公差 (TOLERANCE EXCEPT AS NOTED)	尺規 (SCALE)
	±0.1	4
APP.	公差 (TOLERANCE EXCEPT AS NOTED)	尺規 (SCALE)
	±0.1	4

D2	REVISE ECN-22-184920	JJ	H.L	11/25
D1	REVISED PER ECO-11-005140	RK	HMR	
LTR.	変更 (REVISION RECORD)	DR.	CHK.	DATE

PRINT DIST 4 C