

Technische Daten:

Bemessungsspannung: 4pol
IEC 61076-2-101 30 V

Strombelastbarkeit: 4 A bei 40°C
IEC 61076-2-101

Isolationswiderstand: >=100 MΩ
IEC 60512

Verschmutzungsgrad: 3/2
IEC 60664-1

Schutzart: IP 67, im verschraubten Zustand
IEC 60529

Umgebungstemperatur: -30°C ... +80°C
IEC 60664-1

Steckzyklen: >=100
IEC 60512-9a

Werkstoffe:

Kontaktmaterial: CuZn

Kontaktoberfläche: Ni, Au gal.

Kontaktträger: TPU GF, UL 94

Dichtung: FPM

Überwurfmutter/-schraube: GD-Zn, Ni

Griffkörper axial: TPU, UL 94, grau

Griffkörper gewinkelt: TPU, UL 94, transluzent

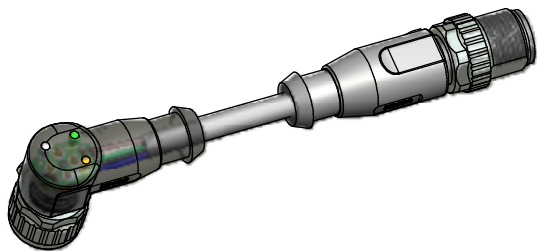
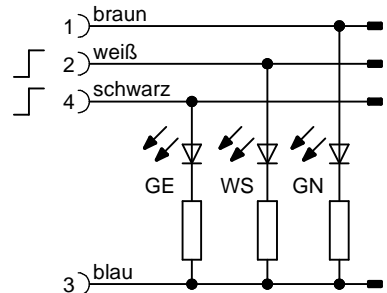
Montagedaten:

empfohlenes Drehmoment: 0,6 Nm

Conec Drehmomentschlüssel: 36-000200

Montagewerkzeug: Steck einsatz SW13: 36-000220

Kontaktbelegung:



Art.-Nr.:	Bezeichnung:	Länge L:	Kabel:
43-10416	SAL - 12 - RKW4 - RS4 - 3L - 0,3 / A1	0,3m	PVC, grau, 4x0,34mm ² , LiYY Kabel: 781-A13400
43-10417	SAL - 12 - RKW4 - RS4 - 3L - 0,6 / A1	0,6m	
43-10418	SAL - 12 - RKW4 - RS4 - 3L - 1,5 / A1	1,5m	
43-10419	SAL - 12 - RKW4 - RS4 - 3L - 3 / A1	3m	
43-xxxxx	SAL - 12 - RKW4 - RS4 - 3L - ... / A1	x	

D siehe Datenblatt Kabel

CAD-Unterlage nicht manuell ändern Directive 2002/95/EC RoHS compliant	Index: a 01.02.11 VF Ä3767 Überwurfmutter/-schraube geändert, Schlüsselflächen hinzu, Datenblatt angepasst	dim. in mm	Benennung: Verbindungsleitung M12x1, Kupplung gewinkelt mit LED - Stecker axial										
	Kabeltoleranz: L <= 4m: L + 40mm L > 4m: L + 1%			<table border="1"> <tr> <td></td> <td>Datum</td> <td>Name</td> </tr> <tr> <td>gez.</td> <td>14.03.07</td> <td>Fromm</td> </tr> <tr> <td>gepr.</td> <td>14.03.07</td> <td>Mankopf</td> </tr> </table>		Datum	Name	gez.	14.03.07	Fromm	gepr.	14.03.07	Mankopf
		Datum		Name									
	gez.	14.03.07		Fromm									
gepr.	14.03.07	Mankopf											
Diese Zeichnung darf ohne unsere ausdrückliche, schriftliche Genehmigung weder vervielfältigt noch dritten Personen ausgehändigt werden. Eigentums- und Urheberrecht vorbehalten		Artikelnr.: siehe Tabelle											