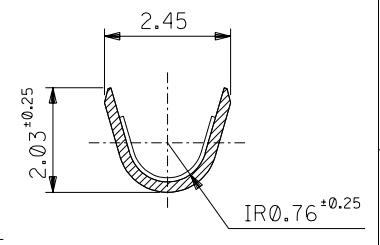


SECT. A-A
(SCALE 10 : 1)



SECT. B-B
(SCALE 10 : 1)

注記 NOTES:
1. 一般公差 : ±0.4
GENERAL TOLERANCES: ±0.4

ニッケル (2 µm MIN.) 下地 金 (0.35 µm MIN.) GOLD (0.35 µm MIN.) OVER NICKEL (2 µm MIN.)	39-00-0330	1560GL	バラ端子 LOOSE
銅 (0.5 µm MIN.) 下地 錫 (0.9 µm MIN.) TIN (0.9 µm MIN.) OVER COPPER (0.5 µm MIN.)	39-00-0329	1560G	連鎖状端子 CHAIN
メッキ PLATING	39-00-0327	1560TL	バラ端子 LOOSE
	39-00-0278	1560T	連鎖状端子 CHAIN
	EDP.NO.	ENG.NO.	形状 FORM

材料 MATERIAL 黄銅 BRASS	0.2 t	molex MOLEX-JAPAN CO.,LTD. 日本モレックス株式会社
仕上げ FINISH	—	
適用電線範囲 WIRE RANGE	AWG#18-#24	REVISE ONLY ON CAD SYSTEM
被覆外径 INS. RANGE	Ø 1.5~3.1	TITLE 名称 .062 DIA. CRIMP MALE TERMINAL
DRAWN BY '93/07/09 H.HASEGAWA	CHK'D BY '93/07/09 H.HIRAMOTO	DWG. NO.
APP'D BY '93/07/09 M.FUKUSHIMA	尺 度 SCALE 5 : 1	REV
記号 LTR	変更内容 REVISION RECORD	
DR. CHK.	日付 DATE	

角度 ANGLE	±30
30 以上 OVER	±0.3
10 以上 30 未満 OVER UNDER	±0.25
10 未満 UNDER	±0.2
一般公差 GENERAL TOLERANCES	